

# Litany of the Blessed Virgin Mary

Gregor Aichinger  
(1564-1628)

5

Soprano I  
Ky - ri - e e - lei- son.

Soprano II  
Ky - ri - e e - lei - son.

Tenor  
8 Ky- ri - e e - lei- son.

10

S  
Chri- ste e - lei - son. Ky-ri-e e - lei-

T  
8 Chri- ste e - lei- son. Ky - ri -

15

S  
son. Chri - ste au - di nos. Chri - ste ex - au - di nos.

T  
8 lei- son. Chri - ste au - di nos. Chri - ste ex - au - di nos.

Pater de coelis De-us,  
Fili Redemptor mundi De-us,  
Spiritus sancte De-us,  
Sancta Trinitas unus De-us,

20

S  
Mi - se - re - re no - bis.

T  
8 Mi - se - re - re no - bis.

Sancta Ma - ri - a, (R1)  
 Sancta Dei Ge - ni - trix, (R2)  
 Sancta Virgo vir - gi - num, (R1)  
 Mater Chri - sti, (R2)  
 Mater divinae gra - ti - ae, (R1)  
 Mater puris - si - ma, (R2)  
 Mater castis - si - ma, (R1)  
 Mater invio - la - ta, (R2)

*Response 1*

O - ra pro no - bis.  
 O - ra pro no - bis.  
 8 O - ra pro no - bis.

Mater inteme - ra - ta, (R1)  
 Mater ama - bi - lis, (R2)  
 Mater admira - bi - lis, (R1)  
 Mater Crea - to - ris, (R2)  
 Mater Salva - to - ris, (R1)  
 Virgo prudentis - si - ma, (R2)  
 Virgo vene - ran - da, (R1)  
 Virgo prædi - can - da, (R2)

*Response 2*

O - ra pro no - bis.  
 O - ra pro no - bis.  
 8 O - ra pro no - bis.

Virgo po - tens, (R1)  
 Virgo cle - mens, (R2)  
 Virgo fi - de - lis, (R1)  
 Speculum iusti - ti - æ, (R2)  
 Sedes sapien - ti - æ, (R1)  
 Causa nostræ læti - ti - æ, (R2)  
 Vas spiritu - a - le, (R1)  
 Vas honor - bi - le, (R2)

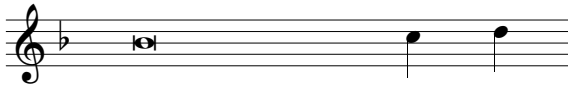
*Response 1*

O - ra pro no - bis.  
 O - ra pro no - bis.  
 8 O - ra pro no - bis.

Vas insigne devoti - o - nis, (R1)  
 Rosa my - sti - ca, (R2)  
 Turris Davi - di - ca, (R1)  
 Turris ebur - ne - a, (R2)  
 Domus au - re - a, (R1)  
 Foederis ar - ca, (R2)  
 Ianua coe - li, (R1)  
 Stella matu - ti - na, (R2)

*Response 2*

O - ra pro no - bis.  
 O - ra pro no - bis.  
 8 O - ra pro no - bis.



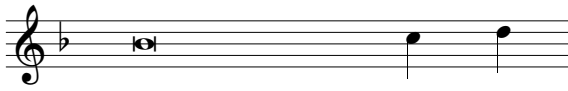
Salus infir - mo-rum, (R1)  
 Refugium pecca - to-rum, (R2)  
 Consolatrix affli - cto-rum, (R1)  
 Auxilium Christia - no-rum, (R2)  
 Regina Ange - lo-rum, (R1)  
 Regina Patriar - cha-rum, (R2)  
 Regina Prophe - ta-rum, (R1)  
 Regina Aposto - lo-rum, (R2)

*Response 1* 35

S O - ra pro no - bis.

T O - ra pro no - bis.

8 O - ra pro no - bis.



Regina Mar - ty-rum, (R1)  
 Regina Confes - so-rum, (R2)  
 Regina Vir - gi-num, (R1)  
 Regina Sanctorum o - mni-um, (R2)

*Response 2*

S O - ra pro no - bis.

T O - ra pro no - bis.

8 O - ra pro no - bis.



A-gnus De- i,  
 A-gnus De- i,  
 A-gnus De- i,

40

S Qui tol - lis pec-ca- ta mun-

T Qui tol - lis pec-ca-ta

8 Qui tol - lis pec - ca-

45

S di, par - ce no - bis Do - mi - ne.  
 ex - au - di nos Do - mi - ne.  
 mi - se - re - re no - bis.

T mun- di, par - ce no - bis Do - mi - ne.  
 ex - au - di nos Do - mi - ne.  
 mi - se - re - re no - bis.

8 ta mun - di, par- ce no - bis Do - mi - ne.  
 ex- au - di nos Do - mi - ne.  
 mi- se - re - re no- bis.