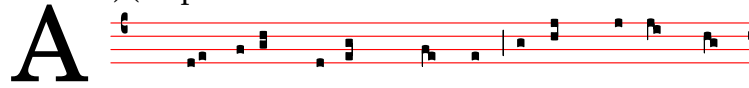
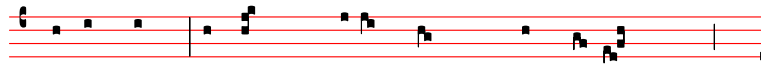


Wil, Dominikanerinnenkloster St. Katharina, M III: Antiphonar (de sanctis,
pars aestivalis) (<http://www.e-codices.unifr.ch/de/list/one/kaw/M-III>).



Solis ortus car - dine Ad usque ter-re



limitem Chri-stum ca-na - mus Prin - ci-pem,



Natum Ma - ri - a Virgine. Be-atus auc

tor seculi Servile corpus induit, Ut carne carnem liberans
Ne perderet quod condidit. **C**aste parentis viscera Cele
stis intrat gratia; Venter puelle baiulat Secreta quae non
noverat. **D**omus pudici pectoris Templum repente
fit Dei; Intacta nesciens virum Verbo concepit Filium. **E**
nixa est puerpera Quem Gabriel praedixerat, Quem matris
alvo gestiens Clausus Ioannes senserat. **F**euo ia
cere pertulit, Praesepe non abhorruit, Parvoque lacte pastus
est Per quem nec ales esurit. **G**audet chorus caelestium Et
Angeli canunt Deo, Palamque fit pastoribus Pastor, Crea
tor omnium.
Gloria tibi.

A So - lis or - tus car - di - ne
 Ad us - que ter - re li - mi - tem
 Chri - stum ca - na - mus Prin - ci - pem,
 Na - tum Ma - ri - a Vir - gi - ne.

Beatus auctor seculi
 Servile corpus induit,
 Ut carne carnem liberans
 Ne perderet quod condidit.

Caste parentis viscera
 Celestis intrat gratia;
 Venter puella baiulat
 Secreta quae non noverat.

Domus pudici pectoris
 Templum repente fit Dei;
 Intacta nesciens virum
 Verbo concepit Filium.

Enixa est puerpera
 Quem Gabriel praedixerat,
 Quem matris alvo gestiens
 Clausus Ioannes senserat.

Feuo iacere pertulit,
 Praesepe non abhorruit,
 Parvoque lacte pastus est
 Per quem nec ales esurit.

Gaudet chorus caelestium
 Et Angeli canunt Deo,
 Palamque fit pastoribus
 Pastor, Creator omnium.

Gloria tibi.