

TIBI CHRISTE SPLENDOR PATRIS

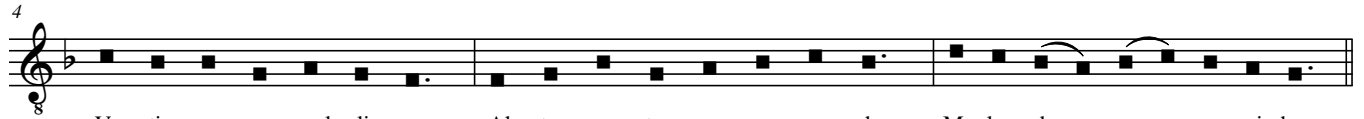
Hymni per totum annum: No. 25

attr. Rabanus Maurus (776-856)
Office hymn for Michaelmas

Orlando di Lasso (1532-1594)
ed. Ross Jallo



1. Ti - bi Chri - ste splen - dor Pa - tris, Vi - ta, vir - tus cor - di - um, In con - spe - ctu an - ge - lo - rum



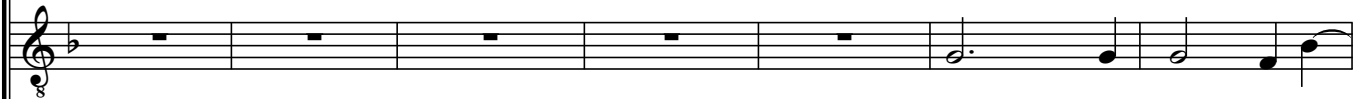
Vo - tis, vo - ce psal - li - mus: Al - ter - nan - tes con - cre - pan - do Me - los da - mus vo - ci - bus.



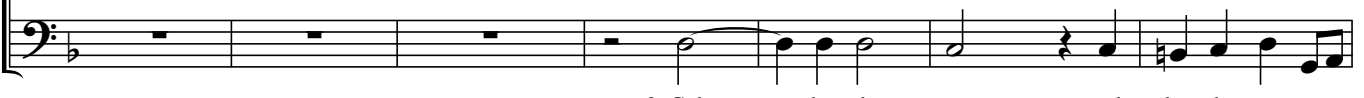
2. Col - lau - de - mus ve - ne - ran - tes, ve - ne - ran - tes, col - lau - de - mus ve -



2. Col - lau - de - mus ve - ne - ran - tes, col - lau - de - mus ve -



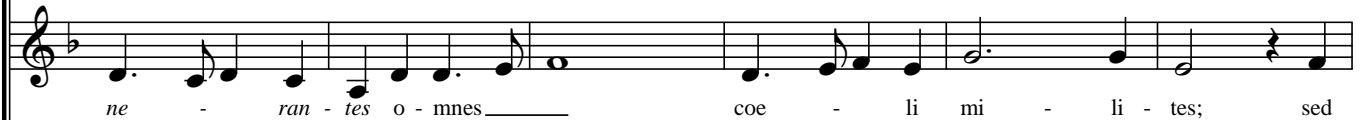
2. Col - lau - de - mus ve -



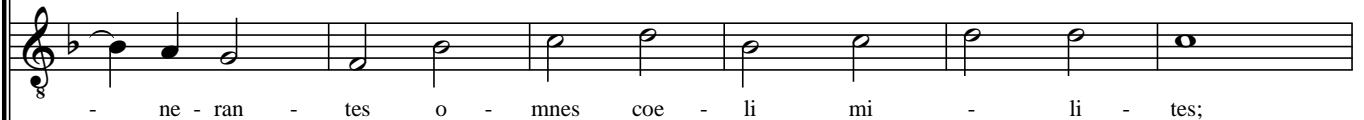
2. Col - lau - de - mus, col - lau - de - mus ve -



ne - ran - tes o - mnes coe - li mi - li - tes; sed prae -



ne - ran - tes o - mnes coe - li mi - li - tes; sed



- ne - ran - tes o - mnes coe - li mi - li - tes;



- ne - ran - tes o - mnes coe - li, o - mnes coe - li mi - li - tes; sed

Lasso: *Tibi Christe splendor Patris*

2
20

ci - pu - e, sed prae - ci - pu - e pri - ma - tem coe - le - stis

prae - ci - pu - e pri - ma - tem coe - le -

sed prae - ci - pu - e pri - ma - tem coe - le - stis

prae - ci - pu - e, sed prae - ci - pu - e pri - ma - tem coe - le - stis, coe -

26

ex - er - ci - tus, Mi - cha - e - lem, Mi - cha - e - lem in vir - tu - te con -

stis ex - er - ci - tus, Mi - cha - e - lem, Mi - cha - e - lem in vir - tu -

ex - er - ci - tus, Mi - cha - e - lem in vir - tu - te

le - stis ex - er - ci - tus, Mi - cha - e - lem, Mi - cha - e - lem in vir - tu - te con -

32

te - ren - tem, con - te - ren - tem Za - bu - lon.

te con - te - ren - tem Za - bu - lon, Za - bu - lon.

con - te - ren - tem Za - bu - lon, Za - bu - lon.

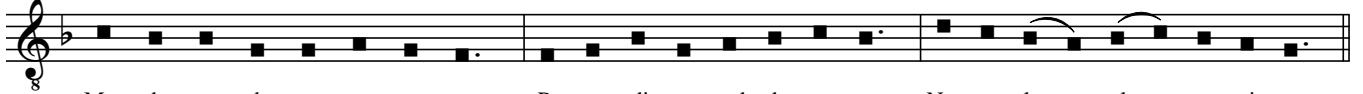
te - ren - tem Za - bu - lon, con - te - ren - tem Za - bu - lon.

38



3. Quo cu - sto - de pro - cul pel - le, Rex Chri - ste pi - is - si - me, — O - mne ne - fas in - i - mi - ci,

41



Mun - do cor - de et cor - po - re, Pa - ra - di - so red - de tu - o Nos so - la — cle - men - ti - a.

44



4. Glo - ri - am Pa - tri me - lo - dis per - so - ne - mus, per - so - ne - mus vo -



4. Glo - ri - am Pa - tri me - lo - dis per - so - ne - mus vo -



4. Glo - ri - am Pa - tri me - lo - dis per - so - ne - mus vo - ci -



4. Glo - ri - am Pa - tri me - lo - dis per - so - ne - mus vo -

50



- - ci - bus, glo - ri - am Chri - sto ca - na - mus, glo - ri - am



ci - bus, glo - ri - am Chri - sto ca - na - mus, —



bus, — glo - ri - am Chri - sto — ca - na - mus, glo -



- - ci - bus, glo - ri - am Chri - sto — ca - na - mus, glo - ri -

Lasso: *Tibi Christe splendor Patris*

4

56

Pa - ra - cli - to, qui tri - nus et u - nus De -
glo - ri - am Pa - ra - cli - to, qui tri - nus et u - nus De - us
ri - am Pa - ra - cli - to, qui tri - nus et u - nus De - us
am Pa - ra - cli - to, qui tri - nus et u - nus De - us

62

us ex - tat an - te sae - cu - la.
ex - tat an - te sae - cu - la.
ex - tat an - te sae - cu - la.
ex - tat an - te sae - cu - la.

67

A - men.