

REQUIEM IN C, K 51

Johann Joseph Fux
1660 - 1741

Violin I

Violin II

Viola

Soprano I

Soprano II

Alto

Tenore

Basso

Fondau

Transcription from handwritten copy by G.J.D. Poelchau, 1820.
Trombone (ad libitum) to double tutti Tenor and Alto parts.

Fux - Requiem in c

6

V1

V2

Vla.

S1

Solo

Re - qui - em æ - ter - - - - nam,

S2

Solo

Re - qui - em æ - ter - - - - nam,

A

Solo

Re - - - - qui -

T

Solo

Re - qui -

B

Solo

do - na e - is Do - mi -

BC

6

Fux - Requiem in c

11

V1

V2

Vla.

S1

S2

A

T

B

BC

re - - - qui - em æ - ter - - - -

re - qui - em æ - ter - - - -

em æ - ter - - - - nam, *Tutti* do-na e - is Do-mi -

em æ - ter - - - - nam, do-na e-is Do - mi - ne, *Tutti*

ne, do-na e-is Do-mi - ne, do-na

11

Fux - Requiem in c

16

V1

V2

Vla.

S1

Tutti

nam, do-na, do-na e-is, do-na, do-na e-is, do-na, do-na e-is Do - - -

S2

Tutti

nam, do-na, do-na e-is, do-na, do-na e-is, do-na, do-na e-is Do-mi-ne, Do -

A

ne, re - - - qui - em æ - ter - nam, do-na e-is Do-mi-

T

Tutti

do-na e-is Do-mi-ne, re - - - qui - em æ - ter - nam, do-na

B

e - is Do-mi-ne, _____

BC

16

Fux - Requiem in c

24

V1

V2

Vla.

S1

S2

A

T

B

BC

Solo

Solo

Solo

et lux per-pe - tu - a lu - ce-at, lu-ce-at,

et lux per - pe - tu - a lu - ce-at, lu-ce-at,

lu - ce-at, lu-ce-at e - is, lu - ce-at

Fux - Requiem in c

29

V1

V2

Vla.

S1

lu - ce - at e - is,

Tutti

S2

lu - ce - at e - is, et lux per - pe - tu - a

Tutti

A

e - - - is, et lux per - pe - tu - a et lux per - pe - tu - a

Tutti

T

8 et lux per - pe - tu - a et lux per - pe - tu - a lu -

Tutti

B

et lux per - pe - tu - a lu -

BC

29

Fux - Requiem in c

33

V1

V2

Vla.

S1

S2

A

T

B

BC

33

lu - ce-at, lu - ce-at e - is, lu - ce - at e - -

lu - ce-at, lu - ce-at e - is, lu -

lu - ce-at, lu - ce-at e - is, lu -

- ce-at, lu - ce-at e - is, lu - ce-at, lu - ce-at e - is, lu -

- ce-at, lu - ce-at e - is, lu - ce-at e - is, lu -

33

Fux - Requiem in c

39

V1

V2

Vla.

S1

S2

A

T

B

BC

39

lu - ce - at, lu-ce-at e-is, lu-ce - at e - is.

- - is, lu - ce - at, lu-ce-at e - is, lu - ce-at e - is.

- ce-at, lu-ce-at e - is, lu - ce-at, lu - ce-at, lu - ce-at e - is.

- ce-at, lu-ce-at e - is, lu - ce-at, lu - ce - at e - is.

is, lu - ce - at e - is, lu - ce-at e - is.

39

Fux - Requiem in c

43

V1

V2

Vla.

S1

Solo

Te de - cet hym - nus De - us

S2

Solo

Te de - cet hym - nus De - us

A

Solo

Te de - cet hym - nus te de - cet hym - nus

T

Solo

8

Te de - cet hym - nus

B

Solo

Te de - cet hym - nus De - us

BC

43

Fux - Requiem in c

49

V1

V2

Vla.

S1

S2

A

T

B

BC

49

in Si - on,

in Si - on,

De - us in Si - on, et ti - bi red - de - tur

De - us in Si - on,

in Si - on, De - us in Si - on,

49

Fux - Requiem in c

55

V1

V2

Vla.

S1

S2

A

T

B

BC

55

et ti - bi red - de - tur vo - tum, re - de - tur vo - tum in Je -
vo - tum, re - de - tur vo - tum in Je -

Fux - Requiem in c

61

V1

V2

Vla.

61

S1

Ex - au - di o - ra - ti - o - nem

Tutti

S2

ru - sa - lem. Ex - au - di o - ra - ti -

Tutti

A

ru - sa - lem. Ex - au - di, ex - au -

Tutti

T

8

Ex - au - di, ex - au -

Tutti

B

Ex - au - di, ex -

61

BC

Fux - Requiem in c

67

V1

V2

Vla.

S1

me - - - am. o - ra - ti - o - nem me - am. Ad

S2

o - - - - nem me - - - - - am. Ad

A

- di o - ra - ti - o - nem me - - - am. Ad te, _____

T

8 - di o - ra - ti - o - - - - - am. Ad

B

au - - - - di o - ra - ti - o - - - - - am.

BC

67

Fux - Requiem in c

73

V1

V2

Vla.

S1

S2

A

T

B

BC

73

te, _____

te, ad te om -

— ad te om - nis, om - - - nis

te _____ om - nis, om - - nis ca - - - -

Ad te om - nis ca - - - ro ve - ni -

73

Fux - Requiem in c

79

V1

V2

Vla.

S1

S2

A

T

B

BC

79

om - nis, om - nis ca - ro ve - ni - et.

- nis, om - nis ca - ro ve - ni-et, om-nis ca - ro ve - ni - et.

ca - ro, om-nis ca - ro ve - ni-et, ve - - - ni - et.

ro, om - nis, om - nis ca - ro ve - - - ni - et.

et, om - nis, om - nis ca - ro ve - - - ni - et.

79

Fux - Requiem in c

86

V1

V2

Vla.

86

S1

S2

A

T

B

86

BC

Detailed description of the musical score: The score is for measures 86-90 of Fux's Requiem in C major. The key signature has two flats (Bb, Eb) and the time signature is common time (C). The instruments are Violin 1 (V1), Violin 2 (V2), Viola (Vla.), Soprano 1 (S1), Soprano 2 (S2), Alto (A), Tenor (T), Bass (B), and Bassoon (BC). Measures 86-90 are shown. V1, V2, and BC have active parts, while S1, S2, A, and T are silent. V1 starts with a half note G4, followed by quarter notes A4, Bb4, and a half note C5. V2 starts with a whole rest, followed by quarter notes G4, A4, Bb4, and a half note C5. Vla. starts with a half note G3, followed by quarter notes A3, Bb3, and a half note C4. BC starts with a half note G2, followed by quarter notes A2, Bb2, and a half note C3. The score is written in a system with a brace on the left side.

Fux - Requiem in c

91

V1

V2

Vla.

S1 *Solo* *Tutti*

Re - qui - em æ - ter - - - - nam, do-na e - is Do - mi -

S2 *Solo* *Tutti*

Re - qui - em æ - ter - - - - nam, do-na e - is Do - mi - ne,

A *Tutti*

Re - - qui - em æ - ter -

T *Tutti*

8

Re - qui - em æ - ter -

B *Tutti*

do-na e-is Do-mi - ne,

BC 91

Fux - Requiem in c

96

V1

V2

Vla.

S1

S2

A

T

B

BC

96

ne, re - - qui-em æ - ter - - - nam, do-na,

re - qui - em æ - ter - - - nam, do-na, do-na

- - nam, do-na e-is Do-mi - ne, do-na e-is Do-mi - ne, re -

- - nam, do-na e-is Do - mi - ne, Do - mi - ne, do-na e-is Do-mi-ne,

do-na e-is Do - mi - ne, do-na e-is Do-mi - ne, do-na e-is Do-mi-ne,

96

Fux - Requiem in c

101

V1

V2

Vla.

S1

S2

A

T

B

BC

101

do-na, do-na, do-na, do-na e - is, do-na, do-na e - is Do - - - -

e - is, do-na, do-na e - is, do-na, do-na e - is Do - mi - ne, Do - - - -

- - qui - em æ - ter - nam, do-na e - is Do - mi -

re - - - qui - em æ - ter - - - nam, do-na

re - - - qui - em æ - ter - nam, do-na e - is Do - mi-ne,

101

Fux - Requiem in c

107

V1

V2

Vla.

S1

ne, et lux per-pe - - - tu - a, et lux per-pe - tu - a

S2

ne, et lux per - pe - tu - a, et lux per - pe - tu - a

A

ne, et lux per-pe - tu - a, et lux per - pe - - - tu - a

T

ne, et lux per-pe-tu - a, et lux per - pe - tu - a

B

ne, et lux per-pe - tu - - - - et lux per - pe - tu - a

BC

107

Fux - Requiem in c

113

V1

V2

Vla.

S1

lu - ce - at, lu - ce - at e - is, lu - ce - at, lu - ce - at e - is.

S2

lu - ce - at, lu - ce - at e - is, lu - ce - at e - - - - is.

A

lu - ce - at, lu - ce - at e - is, lu - ce - at e - is.

T

8

lu - ce - at, lu - ce - at e - - - is, lu - ce - at e - is.

B

lu - ce - at, lu - ce - at e - - - - is.

113

BC

Fux - Requiem in c

118

V1

V2

Vla.

S1

S2

A

T

B

BC

Tutti

Tutti

Tutti

Ky - ri - e e - lei -

Ky - ri - e e - lei -

Ky - ri - e e - lei -

118

Fux - Requiem in c

123

V1

V2

Vla.

123 *Tutti*

S1
Ky - ri - e e - lei - son, e - lei - - - - -

S2
- - - - - son, e - lei - - - - -

A
son, e - lei - - - - son, Ky - ri - e - e - lei - - - -

T
8 - - son, e - lei - son, Ky - ri - e e - lei - son, Ky - ri - e e -

Tutti

B
Ky - ri - e e - lei - - - - - son, e - lei -

123

BC

Fux - Requiem in c

128

V1

V2

Vla.

128

S1

son, Ky - ri - e

S2

son,

A

son, e - lei - - -

T

8 lei - son, e - lei -

B

son, Ky-ri - e e-lei - son,

128

BC

Fux - Requiem in c

132

V1

V2

Vla.

S1

S2

A

T

B

BC

132

e - lei - - - son, e - lei - - -

e - lei - - - son, e - - - -

- - son, e - lei - - - son, e - lei - son,

- - - son, e - lei - - - son, e -

Ky - ri - e e - lei - son, e - lei - - - - son, e -

132

Fux - Requiem in c

136

V1

V2

Vla.

S1

S2

A

T

B

BC

136

son, e - lei - - - - son, e - lei - - - -

- - lei - son, e - lei - - - -

e - lei - - son, Ky - ri - e e - lei-son, Ky - ri - e e -

lei - - - son, e - lei - - - - - son,

lei - - - son, Ky - ri - e e - lei - - - - -

136

Fux - Requiem in c

140

V1

V2

Vla.

S1

S2

A

T

B

BC

140

son, e - lei - son.

son, e - lei - son.

lei - son, Ky-ri - e e - lei - son, Ky - ri - e e - lei - son.

e - lei - son, e - lei - son.

son, e - lei - son, e - lei - son.

140

Fux - Requiem in c

145

V1

V2

Vla.

S1

Solo

Chris - te e - lei - - - son.

S2

Solo

Chris - te e - lei - - - -

A

Solo

Chris - te e -

T

Solo

Chris -

B

Solo

Chris - te e - lei -

BC

145

Fux - Requiem in c

150

V1

V2

Vla.

S1

S2

A

T

B

BC

Tutti

Tutti

Tutti

Tutti

Tutti

150

Ky - ri - e e - lei - - - son, Ky - ri -

- son. Ky - ri - e e - lei - son, e - lei - - - son, Ky - ri - e e -

lei - - - son. Ky - - ri - e e - lei - - - son,

- te e - lei - son. Ky - ri - e e - lei - - - son,

- - - son. Ky - ri - e e - lei - - - son,

150

Fux - Requiem in c

155

V1

V2

Vla.

S1

S2

A

T

B

BC

155

e, Ky - - - ri - e e - lei - son, Ky -

lei - - - son, Ky - ri - e e - lei - - son, Ky -

Ky - ri - e e - lei - son, Ky - ri - e e - lei - - - son, e - lei -

Ky - ri - e e - lei - son, e - lei - - - son, Ky - ri - e e - lei -

Ky - ri - e e - lei - - - son, Ky - ri - e e - lei -

155

Fux - Requiem in c

160

V1

V2

Vla.

S1

S2

A

T

B

BC

160

- ri - e, Ky - ri-e e-lei - son, Ky - ri-e e - lei - son.

- ri-e e - lei - son, Ky - - - ri - e e - lei - son.

- - son, e - lei - son, Ky - ri - e e - lei - son, e - e - lei - son.

son, Ky - ri - e e - lei - - - son, e - lei - son.

son, Ky - - - ri - e e - lei - son, e - lei - son.

160

Violino-1

REQUIEM IN C, K 51

Johann Joseph Fux

1660 - 1741

5

10

19

24

28

35

39

43

58

Fux - Requiem in c

67



72



82



86



90



96



101



104



109



Violino-2

REQUIEM IN C, K 51

Johann Joseph Fux

1660 - 1741

5

10

19

24

30

35

39

43

58

Fux - Requiem in c

67

72

79

84

89

94

99

104

109

Fux - Requiem in c

76

81

86

90

95

101

106

118

123

128

133

138

Trombone-1

REQUIEM IN C, K 51

Colla parte Alto tutti

Johann Joseph Fux

1660 - 1741

6 3 5 *Tutti*

do-na e - is Do-mi - ne, re -

17

- qui - em æ - ter - nam, do - na e - is Do - mi - ne, do - na e - is Do - mi -

21

ne, do - na e - is Do - mi - ne,

30 *Tutti*

et lux per - pe - tu - a et lux per - pe - tu - a lu - ce - at, lu - ce - at e - is, lu -

36

- ce - at e - is, lu - ce - at, lu - ce - at e - is, lu - ce - at e - is, lu -

39

- ce - at, lu - ce - at e - is, lu - ce - at, lu - ce - at, lu - ce - at e - is.

43 *Tutti*

20

68 Ex - au - di, ex - au - di o -

75

ra - ti - o - nem me - am. Ad te, ad te

81

om - nis, om - nis ca - ro, om - nis

ca - ro ve - ni - et, ve - ni - et.

Fux - Requiem in c

86

8

Tutti



Re - qui - em æ - ter - nam, do - na e - is Do - mi - ne,

99



do - na e - is Do - mi - ne, re - qui - em æ - ter - nam, do - na e - is Do - mi -

104



ne, do - na e - is Do - mi - ne, do - na e - is Do - mi - ne,

108



et lux per - pe - tu - a, et lux per - pe - - - tu - a

114



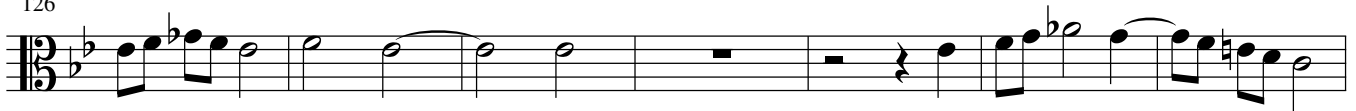
lu - ce - at, lu - ce - at e - is, lu - ce - at e - is.

121



Ky - ri - e e - lei - son, e - lei - - - son, Ky - ri -

126



e - lei - - - son, e - lei - - - son,

133



e - lei - - son, e - lei - son, e - lei - son, Ky - ri - e e - lei - son, Ky -

139



- ri - e e - lei - son, Ky - ri - e e - lei - son, Ky - ri - e e - lei -

144



son. Ky - ri - e e - lei - - - son,

155



Ky - ri - e e - lei - son, Ky - ri - e e - lei - - - son, e - lei -

160



- son, e - lei - son, Ky - ri - e e - lei - son, e - e - lei - son.

Trombone-2

REQUIEM IN C, K 51

Colla parte tenore tutti

Johann Joseph Fux

1660 - 1741

6 12 *Tutti*

do-na e-is Do-mi-ne,

21 *Tutti*

do-na e-is Do-mi-ne, Do-mi-ne, et lux per-

31

pe-tu-a et lux per-pe-tu-a lu-ce-at, lu-ce-at e-is, lu-

35

-ce-at, lu-ce-at e-is, lu-ce-at, lu-ce-at e-is, lu-

39 20

-ce-at, lu-ce-at e-is, lu-ce-at, lu-ce-at e-is.

63 *Tutti*

Ex-au-di, ex-au-di o-

68

ra-ti-o-nem me-am.

72

Ad-te om-nis, om-nis

77

ca-ro, om-nis, om-nis

82 8

ca-ro ve-ni-et.

94 *Tutti*

Re-qui-em æ-ter-nam, do-na e-is Do-mi-ne, Do-mi-

Fux - Requiem in c

99

 ne, do-na e-is Do-mi-ne, re - qui - em æ - ter - nam, do-na

104

 e-is Do-mi-ne, do-na e-is Do-mi-ne, Do - mi-ne,

108

 et lux per - pe - tu - a, et lux per - pe - tu - a

113

 lu - ce-at, lu - ce-at e - - - is, lu - ce-at e - is.

118

 Ky - ri - e e - lei - - son, e - lei-son, Ky - ri - e e -

126

 lei - son, Ky - ri - e e - lei - son, e - lei -

132

 - - - son, e - lei - - son, e - lei - -

137

 son, e - lei - - - son, e - lei - - -

142

 son, e - lei - - - son. *Tutti*

153

 - ri-e e-lei - - son, Ky - ri-e e - lei - son, e - lei -

158

 son, Ky - ri - e e - lei - son, Ky - ri - e e -

162

 lei - - - son, e - lei - son.

B.C.

REQUIEM IN C, K 51

Johann Joseph Fux
1660 - 1741

The image displays a musical score for a Trombone part, which is also used for double tutti Tenor and Alto parts. The score is written in bass clef with a key signature of one flat (B-flat) and a common time signature (C). It consists of nine staves of music, each beginning with a measure number: 6, 11, 16, 21, 26, 31, 36, and 41. The notation includes various rhythmic values such as quarter, eighth, and sixteenth notes, as well as rests and dynamic markings like *mf* and *f*. The piece concludes with a double bar line and a final note on the 41st staff.

Transcription from handwritten copy by G.J.D. Poelchau, 1820.
Trombone (ad libitum) to double tutti Tenor and Alto parts.

Fux - Requiem in c

106

