

Apostole glorioso da dio electo
 Cum tua doctrina convertisti a Cristo a 5

Guillaume Dufay 1400-1477

Triplum C1

Motetus C1

Contratenor 1 C3

Contratenor 2 C3

Tenor C4

7

Tr

Mot

Ct1

Ct2

T

14

Tr

Mot

Ct1

Ct2

T

A - po - sto - lo glo - ri - o - - - so, da di - o e - le - cto

Cum tu - a do - ctri - na con - ver - ti - sti a Cri - sto

A - - po - sto - lo glo-ri-o - so, da di - o e - le - cto

Andreas Christi famulus Cum tu - a do - - - ctri -

An - - - dre - - - as Chri -

21

Tr
Mot
Ct1
Ct2
T

A e - van - ge - Tu - - -
na con - - - ver - ti - sti a
sti fa - - -

28

Tr
Mot
Ct1
Ct2
T

le - gia - re al po - pu - lo gre - co La su - a in - car -
to el pa - e - - - - se, et cum la pas - si - o -
A e - van - ge - le - gia - re al po - pu - lo gre - co La sua in - car -
Cri - - - sto Tu - to el pa - e - - se, et cum
mu - - - lus,

34

Tr
Mot
Ct1
Ct2
T

na - ci - on che ve - ra ce - - - co,
ne et mor - - - - te
na - cion che ve - ra ce - co,
la pas - sio - ne et mor - te

40

Tr
Mot
Ct1
Ct2
T

Et cu - - - - -
Che qui por - ta - sti
Et cu - si fe - sti sen -
di - - - - - gnus

47

Tr
Mot
Ct1
Ct2
T

si fe - sti sen - za al - cun su - spe - cto
in cro - ce in su lo o - li - vo.
za al - cun su - spe - cto
Che qui por - ta - - - - - sti
De - - - - - o a - - - - - po - - - -

54

Tr
Mot
Ct1
Ct2
T

Et e - - - li - gi - sti Pa - tras - so per tu - o
Mo é pro -
Et e - li - gi - sti Pa -
in cro - ce in in su lo o - li - vo.
sto - - - - - lus,

60

Tr
le - - - cto, Et per se - pul - cro que - sto san - cto

Mot
las - - - so in er - ro - re et fa - cto tri - - - -

Ct1
tras - so per tuo le-cto, Et per se - pul - cro que - sto san-cto spe -

Ct2
Mo é pro-las - so in er - ro - re et fa - cto tri-

T

66

Tr
spe - - - co:

Mot
sto,

Ct1
co:

Ct2
sto,

T

72

Tr
Pre - go te, pre - ghi me re -

Mot
Si che rem - pe - tra - glie gra - ci - a

Ct1
Pre - - - go te, pre - ghi

Ct2
Si che rem - pe - tra - - -

T
di - gnus De - - - o a - po - - -

78

Tr
tro - ve te - co,

Mot
si for - te

Ct1
me re - tro - ve te - co,

Ct2
glie gra - ci - a si for - te

T
sto - lus,

84

Tr
Per li tuo - i mer - - - ci, nel de - - - vin con-

Mot
Che re - co - gno - sca - no Di - o ve - ro et vi - vo.

Ct1
Per li tuo - i mer - - - ci,

Ct2
Che re - co - gno - sca - - - no Di - o

T
di - gnus De - - - o a - po - - - - - sto - lus.

90

Tr
spe - - - - cto.

Mot
nel de - vin con - spe - cto.

Ct1
ve - ro et vi - vo.

Ct2
ve - ro et vi - vo.

T
ve - ro et vi - vo.



75



te, pre - ghi me re - tro - ve te - co,

Detailed description: This musical staff contains measures 75 through 80. It begins with a treble clef and a common time signature. The melody consists of quarter and eighth notes, with some rests. The lyrics are: "te, pre - ghi me re - tro - ve te - co,".

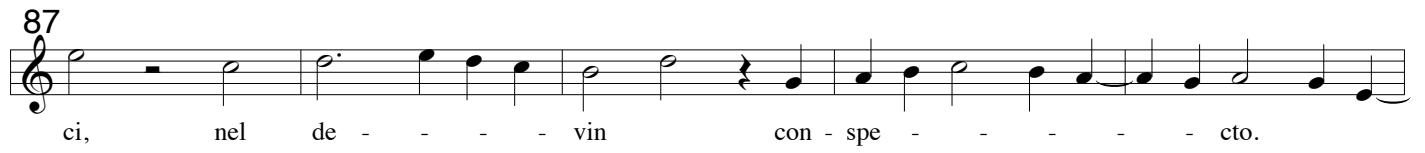
81



Per li tuo - i mer - - -

Detailed description: This musical staff contains measures 81 through 86. It continues the melody from the previous staff. The lyrics are: "Per li tuo - i mer - - -".

87



ci, nel de - - - - vin con - spe - - - - - cto.

Detailed description: This musical staff contains measures 87 through 91. The melody continues with various note values and rests. The lyrics are: "ci, nel de - - - - vin con - spe - - - - - cto.".

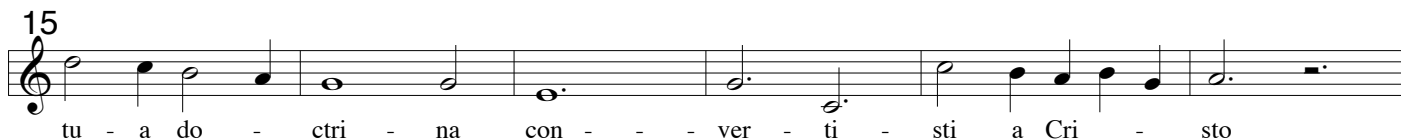
92



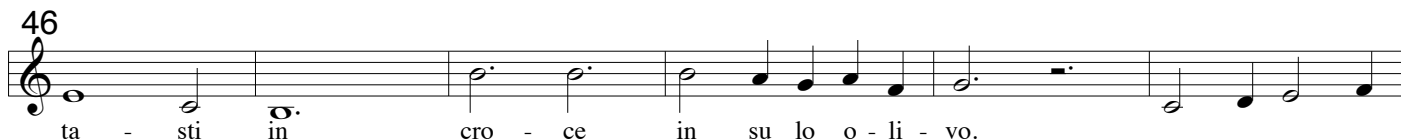
Detailed description: This musical staff contains measures 92 through 94. It concludes the piece with a final cadence, including a sharp sign and a double bar line.



Cum



Tu -



Mo



Si che rem - pe - tra - glie gra -

C1

77

Musical notation for measure 77, featuring a treble clef and a series of notes with lyrics underneath.

ci - a si for - te

83

Musical notation for measure 83, featuring a treble clef and a series of notes with lyrics underneath.

Che re - co - gno - sca - no Di - o ve - ro et vi -

89

Musical notation for measure 89, featuring a treble clef and a series of notes with lyrics underneath.

vo.

Apostole glorioso da dio electo Cum tua doctrina convertisti a Cristo a 5

Triplum C1

Motetus C1

Contratenor 1 C3

7

Tr

Mot

Ct1

14

Tr

Mot

Ct1

A - po - sto - lo glo - ri - o - - - so, da di - o e - le - cto

Cum tu - a do - ctri - na con - ver - ti - sti a Cri - sto

A - - po - sto - lo glo - ri - o - so, da di - o e - le - cto

21

Tr

Mot

Ct1

A e - van - ge -

Tu - - -

28

Tr

Mot

Ct1

le - gia - re al po - pu - lo gre - co La su - a in - car -

to el pa - e - - - - se, et cum la pas - si - o -

A e - van - ge - le - gia - re al po - pu - lo gre - co La sua in - car -

34

Tr
na - ci - on che ve - ra ce - - - co,

Mot
ne et mor - - - - te

Ctl
na - cion che ve-ra ce - co,

40

Tr
Et cu - - - - -

Mot
Che qui por - ta - sti

Ctl
Et cu - si fe-sti sen -

47

Tr
si fe - sti sen - za al-cun su - spe - cto

Mot
in cro - ce in sulo o - li - vo.

Ctl
za al - cun su - spe - cto

54

Tr
Et e - - - li - gi - sti Pa - tras - so per tu - o

Mot
Mo é pro -

Ctl
Et e - li - gi - sti Pa -

60

Tr
le - - - cto, Et per se - pul - cro que - sto san - cto

Mot
las - - - so in er - ro - re et fa - cto tri - - - -

Ctl
tras - so per tuo le-cto, Et per se - pul - cro que - sto san-cto spe -

66

Tr spe - - - co:

Mot sto,

Ctl co:

72

Tr Pre - go te, pre - ghi me re -

Mot Si che rem - pe - tra - glie gra - ci - a

Ctl Pre - - - go te, pre - ghi

78

Tr tro - ve te - co,

Mot si for - te

Ctl me re - tro - ve te - co,

84

Tr Per li tuo - i mer - - - ci, nel de - - - vin con-

Mot Che re - co - gno - sca - no Di - o ve - ro et vi - vo.

Ctl Per li tuo - i mer - - - ci,

90

Tr spe - - - cto.

Mot

Ctl nel de - vin con - spe - cto.

Apostole glorioso da dio electo
Cum tua doctrina convertisti a Cristo a 5

Guillaume Dufay 1400-1477

Vox 3-5

Contratenor 1
C3

Contratenor 2
C3

Tenor
C4

14
Ct1
A - po - sto - lo glo - ri - o - so, da di - o e - le - cto
Ct2
Andreas Christi famulus Cum tu - a do - - - - ctri -
T
An - - - - dre - - - - as Chri -
21
Ct1
A e - van -
Ct2
na con - ver - ti - sti a Cri -
T
29
sti fa - - - - - mu -
Ct1
ge - le - gia - re al po - pu - lo gre - co La sua in - car - na - cion che ve - ra ce -
Ct2
sto Tu - to el pa - e - se, et cum la pas - sio - ne et mor -
T
36
lus,
Ct1
co,
Ct2
te
T
44
Ct1
Et cu - si fe - sti sen - za al - cun su - spe - cto
Ct2
Che qui por - ta - - - - sti
T
di - - - - gnus De - - - - o

