

Editionsbericht zum Claudio Monteverdis *Messa a quattro voci et salmi*

1 Einführung

Der anhaltende Nachruhm Claudio Monteverdis zeigte sich darin, daß sieben Jahre nach seinem Tod noch eine Sammlung seiner geistlichen Werke veröffentlicht wurde. Einige stehen bereits in früheren Drucken oder sind stark an bereits herausgegebene Werke angelehnt. Es sind uns jedoch einige Werke nur durch diese Sammlung überliefert.

Die vorliegende Ausgabe hat über die Bildung des Herausgebers hinaus keinerlei wissenschaftliche Absicht. Sie dient dem Zweck, die wunderbare Musik Monteverdis besser verfügbar zu machen. Den Interessierten soll sie die Hinweise geben, auf den ursprünglichen Druck zurückzuschließen.

2 Hinweise zur Edition

Bei Herausgabe habe ich mich an einen Satz aller Stimmbücher gehalten, das in der Biblioteka Uniwersytecka Wrocław (PL-Wu) unter der Signatur 50645 Muz. aufbewahrt wird. Ein weiterer, unvollständiger Satz mit der Signatur BB.14 existiert am Museo Internazionale e Biblioteca della Musica di Bologna (I-Bc) und ist über www.imslp.org zu finden.

Dabei wurden folgende Richtlinien befolgt:

- Tonarten wurden unverändert übernommen.
- Vom Herausgeber als notwendig angesehene Vorzeichen, die nicht in den Stimmbüchern erschienen, wurden über der jeweiligen Note ergänzt. In vielen Fällen ergeben sie sich aus entsprechenden Vorzeichen in anderen Stimmen.
- Durchgezogene Bindebögen oder Legatobögen entsprechen denen des Originals. An einigen Stellen wurden weitere Bindebögen in Analogie zu bereits vorhandenen ergänzt. Diese sind gestrichelt. Ebenso wurden Ligaturen durch eine Klammer gekennzeichnet.
- Notenwerte und Mensurzeichen wurden ebenfalls unverändert übernommen.
- In wenigen Stücken treten unregelmäßige Taktstriche auf. Sie wurden mit punktierten zu einem regelmäßigen Muster ergänzt. Moderneren Konventionen folgend wurden in den übrigen Stücken regelmäßige Mensurstriche zwischen den Systemen ergänzt.
- Die Textunterlegung ist weitestgehend im Druck vorgegeben und klar. In ganz wenigen Fällen wurden Verschiebungen um eine Note stillschweigend vorgenommen, um die Diktion an gleiche Motive in anderen Stimmen anzupassen. Größere Änderungen oder Ergänzungen des Wiederholungszeichens ij sind kursiv gesetzt bzw. weiter unten im Bericht erwähnt.
- Die Rechtschreibung der Texte wurde an den üblichen Stand angepaßt und die Interpunktion ergänzt.

3 Bemerkungen zu den einzelnen Stücken

Die Bemerkungen führen jeweils den Befund in der Vorlage an, wenn sich nichts anderes aus dem Text ergibt. ⁶3 C bezieht sich auf die dritte Note im sechsten Takt des Cantus. Notenwerte sind nach ihrer mensuralen Bezeichnung abgekürzt: Longa L, Brevis B, Semibrevis SB, Minima M, Semiminima SM, Fusa F und Semifusa SF. M. bezeichnet eine punktierte Minima. Relevante Eintragungen von Hand im stark korrigierten Breslauer Exemplar sind mit Br. gekennzeichnet, Hinweise auf Stimmbücher eingeklammert (C).

3.1 Messa – Kyrie

- 59⁷ C: fehlt, hs. ergänzt in Br.
60¹ C: Vz. hs. ergänzt in Br.
121f A: M SB M
121 Bc: B, hs. zu Longa in Br.

3.2 Messa – Gloria

- 17² Bc: Vz. hs. hinzugefügt in Br.
35 T: beide Vz. hs. hinzugefügt in Br.
81¹ Bc: Vz. hs. hinzugefügt in Br.
84¹ A: Kreuz hs. hinzugefügt in Br.
100¹ A: Vz. hs. hinzugefügt in Br.
122¹ T: Vz. hs. hinzugefügt in Br.

3.3 Messa – Credo

Bc hat Sesquialtera als ternäre Mensur, alle anderen Tripla

- 3¹ Bc: Bezifferung hs. hinzugefügt in Br.
6¹ Bc: Bezifferung hs. hinzugefügt in Br.
10² Bc: Vz. hs. hinzugefügt in Br.
31¹ Bc: Bezifferung hs. hinzugefügt in Br.
51¹ A: Kreuz hs. hinzugefügt in Br.
1551 B: es, hs. korr. in Br.
169² C: Vz. hs. hinzugefügt in Br.
180² Bc: Bezifferung hs. hinzugefügt in Br.
183² Bc: Vz. hs. hinzugefügt in Br.
184⁴ T: Br. korrigiert hs. zu es'
189² C: Vz. hs. hinzugefügt in Br.
192¹ A: Kreuz hs. hinzugefügt in Br.
197⁴ T: Br. korrigiert hs. zu es'
198² C: Vz. hs. hinzugefügt in Br.
201⁶ C: Vz. hs. hinzugefügt in Br.
206¹ T: Vz. hs. hinzugefügt in Br.

3.4 Messa – Sanctus

Bc hat Sesquialtera als ternäre Mensur, alle anderen Tripla

- 21⁸ A: Vz. hs. hinzugefügt in Br.
44f: ATB: Text durchgehend *terrae*
67¹ C: Vz. hs. hinzugefügt in Br., analog zu Benedictus

3.5 Messa – Benedictus

Alle Stimmen haben Tripla als ternäre Mensur, auch Bc im Gegensatz zum Sanctus bei identischen Noten

- 5¹ Bc: nicht punktiert

3.6 Messa – Agnus Dei

26^{1,2} Bc: e e

3.7 Dixit Dominus I

Dieses Stück enthält längere Abschnitte aus dem Dixit Dominus primo der Selva Morale e Spirituale

8 TII: e, hs. korr. in Br.
13 Bc: Baßschlüssel am Zeilenanfang, hs. korr. in Br.
18 Bc: Baßschlüssel hs. eingefügt in Br.
33^{2,3} CII: Vz. hs. in Br. hinzugefügt
38 TI: g, hs. korr. (zu f) in Br.
47f CII: Ton zu tief (korrigiert nach Selva Morale, Dixit Dominus primo)
47 Bc: Baßschlüssel am Zeilenanfang, hs. korr. in Br.
53 Bc: Baßschlüssel hs. eingefügt in Br.
69¹ AI: d', hs. korr. in Br.
72 CI: L
77⁴ Bc: fis, in Br. getilgt oder nicht gedruckt
100 TI: g, hs. korr. in Br.
127ff CI,II: Text *implevit*
173ff AI: *exaltavit*
189f AI: bis 191¹ Terz höher
200 AI: B
200 TI: L
209 AII: B
209 TI: L
224¹ CII: Vz. hs. in Br. hinzugefügt
225² CII: Vz. hs. in Br. hinzugefügt
232 CII: B
236^{1,2} AII: f' f', hs. korr. in Br.
237ff AI,II: Passage nach Selva Morale, Dixit Dominus primo, BI, II hinzugefügt
241¹ BII: Text *et*
246² CII: Vz. hs. in Br. hinzugefügt

3.8 Dixit Dominus II

Intonatio: Letzter Ton fehlt

25³ TII: Vz. hs. eingefügt in Br.
30² TII: Vz. hs. eingefügt in Br.
33 TII: a g
34¹ AII: Vz. hs. eingefügt in Br.
35² CI: g', hs. korr. in Br.
61² CII: Vz. hs. eingefügt in Br.
68² AI: Vz. hs. eingefügt in Br.
79³ TII: h, hs. korr. in Br.
109f CI: Text *bibit*
112ff immer Text *exaltavit* in CI,CII,AI,AII,TII
115 BI: A, hs. korr. in Br.
138³ AII: hs. Kreuz unter Note in Br.
150² AI: fis'

3.9 Confitebor I

38	C:	F. SF auf erster SM; Text <i>Magna opera - Do-</i> (alles Bc)
41 ²	VII:	M
60 ⁵	C:	c" (C,Bc, glaub's trotzdem nicht)
65f	C:	nur ein <i>fecit</i> (Bc)
103 ⁷	C:	d" (Bc)
131 ⁶	C:	SF SF F (Bc)
138 ¹²	C:	<i>terribile</i> (Bc)
147 ¹	Bc:	in Br. Vz. getilgt, als Bezifferung hingeschrieben
203	C:	F-Pause, getilgt in Br

3.10 Confitebor II

In den dreiteiligen Sektionen gehen Tripla und Sesquialtera in inkonsistenter Weise durcheinander

2 ²	Bc:	Vz. hs. hinzugefügt in Br. (vgl. spätere Wiederholungen ab Mensur 62)
11 ⁴	Bc:	Vz. hs. hinzugefügt in Br. (s. o.)
22 ⁴	Bc:	Vz. hs. hinzugefügt in Br. (s. o.)
44 ⁴	Bc:	Vz. hs. hinzugefügt in Br. (s. o.)
69 ¹	T:	g (Br. korrigiert Bc auf g)
70 ⁴	Bc:	Bezifferung hs. in Br.
84 ⁹	C:	-cu- auf 85 ¹
103 ¹⁰	T:	Vz. hs. hinzugefügt in Br. (siehe Bezifferung)
141 ¹	T:	Vz. hs. hinzugefügt in Br. (siehe Bezifferung)
144 ¹	VII:	Vz. hs. hinzugefügt in Br.
157 ⁶	T:	e', hs. korr. in Br.
182 ²	Bc:	a, Type verrutscht; Br. korrigiert zu c'
192ff	C:	Alle Ligaturen ohne Aufstrich
193 ²	C:	f", hs. korr. in Br.
202 ¹	VII:	h', hs. korr. in Br.

3.11 Beatus vir

2 ²	CII:	Vz. hs. hinzugefügt in Br. und an allen Parallelstellen
26		CIII und TII sind als einzige allabreve
26	TII:	Vz. hs. hinzugefügt in Br., vgl. Bezifferung
37 ^{5,6}	VII:	Noten fehlen (Br. korrigiert statt dessen 38 ⁴ zu a)
38 ³	Bc:	Vz. hs. hinzugefügt in Br.
38 ⁵	A:	Br. korrigiert zu fis'; wenn dann auch in VI
39	Bc:	Bezifferung vor Note (ais)
39 ⁴	VII:	SB (Druck korrigiert hier 37 ^{5,6})
40	VI:	Vz. hs. hinzugefügt in Br.
63 ⁵	VI:	Vz. hs. hinzugefügt in Br.
66	CII:	Alle Vz. hs. hinzugefügt in Br.
92 ¹	TI,II:	Vz. hs. hinzugefügt in Br., vgl. Bezifferung
129 ⁴	TII:	g, hs. korr. in Br., siehe Bc
136 ¹	A:	Vz. hs. hinzugefügt in Br.
136 ⁶	TI:	Vz. hs. hinzugefügt in Br.
151 ⁵	TI:	Vz. hs. hinzugefügt in Br.
152 ²	CIII:	c'
159	TI:	Vz. hs. hinzugefügt in Br.
162 ²	Bc:	h, hs. korr. in Br.
166 ¹	TI:	Vz. hs. hinzugefügt in Br.

- 176 VII: d" g', hs. korr. in Br.
 234 CIII: Text *a (-men)* schon hier
 233 TII: c, hs. korr. in Br.
 237³ VII: Vz. hs. hinzugefügt in Br.

3.12 Laudate pueri

Tenor ist als Alto bezeichnet.

- 43¹ Bc: f', hs. korr. in Br.
 66² Bc: Vz. hs. hinzugefügt in Br.
 90¹ Bc: fehlt, hs. eingefügt in Br.
 111⁶ C: as'
 123¹ A: Vz. hs. hinzugefügt in Br.
 125 B: f, hs. korr. in Br.
 129 A: Vz. hs. hinzugefügt in Br.
 136² T: c', hs. korr. in Br.
 136³ A: Vz. hs. hinzugefügt in Br.
 152 T: 4 Noten fehlen, hs. eingefügt in Br.
 157^{3,5} T: ausdrücklich h
 167² A: Vz. hs. hinzugefügt in Br.
 177 C: Vz. hs. hinzugefügt in Br.

3.13 Laudate Dominum

- 25 Bc: e, hs. korr. in Br.
 38² B: h, hs. korr. in Br. (vgl. Parallelstellen)
 45² B: Vz. hs. hinzugefügt in Br.
 58 Bc: Vz. hs. hinzugefügt in Br.
 89¹¹ B: Vz. hs. hinzugefügt in Br.
 89¹⁴ B: Br. korr. hs. zu b
 91⁵ B: a, hs. korr. in Br.

3.14 Laetatus sum I

- 5⁶ VII: Vz. hs. hinzugefügt in Br.
 6² VII: Vz. hs. hinzugefügt in Br.
 12^{2,13} VII: Vz. hs. hinzugefügt in Br.
 16 CI: Bogen 3-4 statt 5-6
 29⁵ VII: Vz. hs. hinzugefügt in Br.
 34f CI: Bogen 4-5 statt folgende 1-2
 35 CII: Bogen 3-4 statt 5-6
 45⁷ CI: Br. korrigiert zu fis'
 51⁶ VII: Vz. hs. hinzugefügt in Br.
 80^{4,9} BI: Vz. hs. hinzugefügt in Br.
 82⁴ Fag: Vz. hs. hinzugefügt in Br.
 83¹⁻⁴ Fag: fehlen, hs. hinzugefügt in Br.
 101¹⁰ BI: Vz. hs. hinzugefügt in Br.
 102¹⁰ BII: Vz. hs. hinzugefügt in Br.
 103¹⁰ Fag: Vz. hs. hinzugefügt in Br.
 151² TrbII: Vz. hs. hinzugefügt in Br.
 157² VI: Vz. hs. hinzugefügt in Br.
 158³ VI: Vz. hs. hinzugefügt in Br.

166 ²	VI:	Vz. hs. hinzugefügt in Br.
167ff	BI:	Text <i>loquebar pacem loquebar pacem de te.</i>
181 ¹	VI:	Vz. hs. hinzugefügt in Br.
200 ⁸	TrbI:	Vz. hs. hinzugefügt in Br.
200f	VII:	Zwei Messuren fehlen
206 ⁵	BI:	d, korr. in Br.
209	CI:	Vz. hs. hinzugefügt in Br. zu Noten 2, 4, 11

3.15 Laetatus sum II

7 ⁴	A:	Vz. hs. hinzugefügt in Br.
17 ⁴	B, Bc:	Vz. hs. hinzugefügt in Br.
20 ¹	B:	f, hs. korr. in Br.
30 ⁴	Bc:	Vz. hs. hinzugefügt in Br.
68 ⁴	C:	Vz. hs. hinzugefügt in Br.
74 ¹	B:	Vz. hs. hinzugefügt in Br.
74 ²	Bc:	Vz. hs. hinzugefügt in Br.
76 ¹	TI:	Vz. hs. hinzugefügt in Br.
76 ²	B:	Br. hat hs. fis
76 ³	Bc:	Br. beziffert hs. †
84 ¹	TI:	Vz. hs. hinzugefügt in Br.
90 ³	TI:	Vz. hs. hinzugefügt in Br.
101 ³	A:	Vz. hs. hinzugefügt in Br.
106 ³	B:	H, hs. korr. in Br.
143 ³	TI:	Vz. hs. hinzugefügt in Br., vgl. Bc
155 ¹	B, Bc:	Vz. hs. hinzugefügt in Br.
168 ⁴	TII:	Vz. hs. hinzugefügt in Br., vgl. Bc
169 ⁴	TI:	Vz. hs. hinzugefügt in Br., vgl. Bc
170 ⁴	C:	Br. hat hs. cis”
175 ^{5,6}	B:	d c, korr. in Br; vgl. Bc
185 ²	TI:	Br. hat hs. cis’
186 ²	TII:	Br. hat hs. cis’
189 ¹	TI:	Vz. hs. hinzugefügt in Br., vgl. Bc
189 ⁴	A:	Br. hat hs. cis’
190 ⁴	C:	Br. hat hs. cis”

3.16 Nisi Dominus I

16 ²	T:	Vz. hs. hinzugefügt in Br.
39 ^{4,6}	VI:	Vz. hs. hinzugefügt in Br., vgl. Bc
78 ⁴	T:	Vz. hs. hinzugefügt in Br.
83 ⁸	VII:	Vz. hs. hinzugefügt in Br.
84 ³	C:	Vz. hs. hinzugefügt in Br.
86 ⁴	VII:	Vz. hs. hinzugefügt in Br.
90 ⁶	VII:	Vz. hs. hinzugefügt in Br.
94 ⁷	VII:	Vz. hs. hinzugefügt in Br.
106 ⁴	T:	Vz. hs. hinzugefügt in Br.
120 ⁴	VI:	Vz. hs. hinzugefügt in Br.
120 ⁵	VII:	dis”, hs. korr. in Br.
127	Bc:	SB G getilgt in Br.
134 ⁹	T:	Vz. hs. hinzugefügt in Br.
140 ²	C:	Vz. hs. hinzugefügt in Br.
142 ²	VI:	Vz. hs. hinzugefügt in Br.
142 ⁴	VII:	Vz. hs. hinzugefügt in Br.

- 148⁴ C: Vz. hs. hinzugefügt in Br.
 157 C: g', hs. korr. in Br.

3.17 Nisi Dominus II

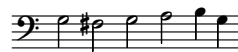
- 9⁵ A: Vz. hs. hinzugefügt in Br.
 43⁷ CII: Vz. hs. hinzugefügt in Br.
 46⁷ TI: Vz. hs. hinzugefügt in Br.
 75¹ A: Vz. hs. hinzugefügt in Br.
 85¹ A: Vz. hs. hinzugefügt in Br., vgl. Bc
 85³ TI: Vz. hs. hinzugefügt in Br.
 86^{2,7} TI: Br. hat hs. fis
 87¹⁰ CI: Br. hat hs. fis'
 125² CII: Vz. hs. hinzugefügt in Br., vgl. Bc
 129⁵ TI: Br. hat hs. fis
 131⁶ A: Vz. hs. hinzugefügt in Br., vgl. Bc
 133⁶ CII: Vz. hs. hinzugefügt in Br., vgl. Bc
 136⁶ CI: Vz. hs. hinzugefügt in Br.
 141^{1,6} TI: Br. hat hs. cis'
 141² TII: Vz. hs. hinzugefügt in Br.
 141⁶ A: Vz. hs. hinzugefügt in Br.
 143⁶ CII: Vz. hs. hinzugefügt in Br., vgl. Bc
 145^{2f} CI: Text eine Note weiter rechts
 222 B: A, korr. in Br.

3.18 Lauda Jerusalem I

- 37² Bc: Bezifferung in Br.
 84⁹ A: Vz. hs. hinzugefügt in Br.
 76² T: Bc. korr. hs. zu es'
 90¹ B: Vz. hs. hinzugefügt in Br.
 200² Bc: c, hs. korr. in Br.
 220¹ Bc: Vz. hs. hinzugefügt in Br.

3.19 Lauda Jerusalem II

- 29 Bc: Mensur fehlt; Korrektur Br. ab 27:
 32⁷ A: Vz. hs. hinzugefügt in Br.
 33⁷ C: Vz. hs. hinzugefügt in Br.
 51¹ A: g, hs. korr. in Br.
 72⁴ C: Vz. hs. hinzugefügt in Br.
 75¹ T: Vz. hs. hinzugefügt in Br.
 82⁵ Q: Vz. hs. hinzugefügt in Br.
 86⁶ A: Vz. hs. hinzugefügt in Br.
 90⁵ C: Vz. hs. hinzugefügt in Br.
 115^{3,4} C: Vz. hs. hinzugefügt in Br., vgl. Bc.
 121^{3,8} Bc: Vz. hs. hinzugefügt in Br.
 122³ B: Vz. hs. hinzugefügt in Br.
 124⁸ C: Vz. hs. hinzugefügt in Br.
 125⁸ Q: Vz. hs. hinzugefügt in Br.
 140f Q: Text *Isra-el*
 149² Q: Br. korrigiert zu fis
 172 A: Vz. hs. hinzugefügt in Br.



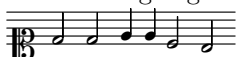
173 Bc: Zusätzlich SB d mit ♯; sorgfältig getilgt in Br.

3.20 Magnificat

Dieses Werk ist vom Monteverdi-Schüler und um 1650 arrivierten Komponisten Francesco Cavalli. Es fügt sich ohne große Brüche stilistisch in die Sammlung ein.

170¹ CI: br. korrigiert zu fis'
205 B: M- statt B SB - Pause
211² CI: Br. korrigiert zu cis"
286² A: Vz. hs. hinzugefügt in Br.

3.21 Laetania dell Beata Maria Virgine

56¹ CI: g', hs. korr. in Br.
73¹ A: Vz. hs. hinzugefügt in Br.
74¹ A: Vz. hs. hinzugefügt in Br.
74³ CI: explizit h', Br. korrigiert zu b'
77¹ A: Vz. hs. hinzugefügt in Br.
89^{3ff} CII:  ; hs. korr. in Br.
209 Bc: Baßschlüssel fehlt (nächster Schlüssel 214²)
237 B: Text *martyrum*
274¹ TII: Vz. hs. hinzugefügt in Br., vgl. Bc.

Darmstadt, den 15. Juni 2015

Editorial Report on *Messa a quattro voci et salmi* by Claudio Monteverdi

4 Introduction

The persistent fame of Claudio Monteverdi is demonstrated by the fact that even seven years after his death a collection of his sacred works has been published. Some of them may be found in other publications or are derived from works already published. Some of the pieces, however, survived in this collection only.

The present edition has no scientific purpose other than the education of its editor. It aims to give the public an easier access Monteverdi's wonderful music. In this report, the interested reader will find the editorial principles and differences to the original print which could not be marked in the scores without confusing performers.

5 Remarks about the edition

Bei Herausgabe habe ich mich an einen Satz aller Stimmbücher gehalten, das in der Biblioteka Uniwersytecka Wrocław (PL-Wu) unter der Signatur 50645 Muz. aufbewahrt wird. Ein weiterer, unvollständiger Satz mit der Signatur BB.14 existiert am Museo Internazionale e Biblioteca della Musica di Bologna (I-Bc) und ist über www.imslp.org zu finden.

The edition is based on a facsimile of a complete set of all part books which is kept at the Biblioteka Uniwersytecka Wrocław (PL-Wu), signature 50645 Muz. . Another incomplete set exists at the Biblioteca della Musica di Bologna (I-Bc), signature BB.14 which is digitally available at the petrucci library, www.imslp.org.

The edition strives to comply with the following rules:

- Keys have not been changed.
- Accidentals which were not present in the partbooks but seemed necessary by the editor have been added above the note. On many cases they were suggested by accidentals in other parts or in close vicinity in the same part.
- Solid slurs and ties appeared in the original print. Dashed ligatures have been added in analogy. Similarly, ligatures are indicated by brackets.
- Note values and mensural signs also remained unchanged.
- In a few pieces, irregular bar lines appear in the print. They have been supplemented by dashed ones to give a regular pattern. Following more modern conventions, regular mensurstriche have been added in the remaining pieces.
- In most instances, lyrics underlay is clearly indicated in the original print. In some rare instances, the text has been shifted by one note to achieve consistent wording without further notice. More important changes or expansions of the repetition sign *ij* were set in italics.
- Orthography has been made more consistent and brought to a common standard. Punctuation has been added.

6 Remarks about the pieces

The remarks describe what is written in the original partbooks, unless mentioned otherwise. ⁶C refers to the third note of the sixth measure. Note values have been abbreviated: Longa L, Breve B, semibreve SB, minima M, semiminim SM, fusa F und semifusa SF. M. denotes a dotted minim. Manuscript corrections in the Wrocław copy have been marked Wr., partbooks are set in parentheses (C).

6.1 Messa – Kyrie

- 59⁷ C: missing, ms. added in Wr.
60¹ C: Acc. ms. added in Wr.
121f A: M SB M
121 Bc: B, ms. made L in Wr.

6.2 Messa – Gloria

- 17² Bc: Acc. ms. added in Wr.
35 T: Both acc. ms. added in Wr.
81¹ Bc: Acc. ms. added in Wr.
84¹ A: Sharp ms. added in Wr.
100¹ A: Acc. ms. added in Wr.
122¹ T: Acc. ms. added in Wr.

6.3 Messa – Credo

Bc has sesquialtera as ternary mensura, remaining voices tripla

- 3¹ Bc: Bass figure ms. added in Wr.
6¹ Bc: Bass figure ms. added in Wr.
10² Bc: Acc. ms. added in Wr.
31¹ Bc: Bass figure ms. added in Wr.
51¹ A: Sharp ms. added in Wr.
1551 B: e^b, ms. corr. in Wr.
169² C: Acc. ms. added in Wr.
180² Bc: Bass figure ms. added in Wr.
183² Bc: Acc. ms. added in Wr.
184⁴ T: Wr. corrects ms. in e^b
189² C: Acc. ms. added in Wr.
192¹ A: Sharp ms. added in Wr.
197⁴ T: Wr. corrects ms. in e^b
198² C: Acc. ms. added in Wr.
201⁶ C: Acc. ms. added in Wr.
206¹ T: Acc. ms. added in Wr.

6.4 Messa – Sanctus

Bc has sesquialtera as ternary mensura, remaining voices tripla

- 21⁸ A: Acc. ms. added in Wr.
44f: ATB: Text always *terrae*
67¹ C: Acc. ms. added in Wr., in analogy to Benedictus

6.5 Messa – Benedictus

All voices have tripla as ternary mensura including Bc, in contrast to Sanctus with the same note values

- 5¹ Bc: not dotted

6.6 Messa – Agnus Dei

26^{1,2} Bc: e e

6.7 Dixit Dominus I

This piece includes large stretches of Dixit Dominus primo of the Selva Morale

8 TII: e, ms. corr. in Wr.
13 Bc: Bass clef at beginning of line, ms. corr. in Wr.
18 Bc: Bass clef ms. inserted in Wr.
33^{2,3} CII: Acc. ms. added in Wr.
38 TI: g, ms. corr. (into f) in Wr.
47f CII: tone lower (corrected according to Selva Morale, Dixit Dominus primo)
47 Bc: Bass clef at beginning of line, ms. corr. in Wr.
53 Bc: Bass clef ms. inserted in Wr.
69¹ AI: d', ms. corr. in Wr.
72 CI: L
77⁴ Bc: f[#], in Wr. deleted oder never printed
100 TI: g, ms. corr. in Wr.
127ff CI,II: Text *implevit*
173ff AI: *exaltavit*
189f AI: until 191¹ third higher
200 AI: B
200 TI: L
209 AII: B
209 TI: L
224¹ CII: Acc. ms. added in Wr.
225² CII: Acc. ms. added in Wr.
232 CII: B
236^{1,2} AII: f' f', ms. corr. in Wr.
237ff AI,II: Phrase added following Selva Morale, Dixit Dominus primo, BI, II
241¹ BII: Text *et*
246² CII: Acc. ms. added in Wr.

6.8 Dixit Dominus II

Intonatio: Final note missing

25³ TII: Acc. ms. added in Wr.
30² TII: Acc. ms. added in Wr.
33 TII: a g
34¹ AII: Acc. ms. added in Wr.
35² CI: g', ms. corr. in Br
61² CII: Acc. ms. added in Wr.
68² AI: Acc. ms. added in Wr.
79³ TII: b, ms. corr. in Br
109f CI: Text *bibit*
112ff always Text *exaltavit* in CI,CII,AI,AII,TII
115 BI: A, ms. corr. in Br
138³ AII: ms. sharp below note in Wr.
150² AI: f[#]'

6.9 Confitebor I

38	C:	F. SF in first SM; Text <i>Magna opera - Do-</i> , all (Bc)
41 ²	VII:	M
60 ⁵	C:	c" (C, Bc, still don't believe it)
65f	C:	only one <i>fecit</i> (Bc)
103 ⁷	C:	d" (Bc)
131 ⁶	C:	SF SF F (Bc)
138 ¹²	C:	<i>terribile</i> (Bc)
147 ¹	Bc:	in Br. Acc. deleted and added as bc figure
203	C:	F rest, deleted in Br.

6.10 Confitebor II

In ternary sections, tripla and sesquialtera are inconsistently mixed

2 ²	Bc:	Acc. ms. added in Wr. (cf. later repetitions from mensura 62)
11 ⁴	Bc:	Acc. ms. added in Wr. (s. o.)
22 ⁴	Bc:	Acc. ms. added in Wr. (s. o.)
44 ⁴	Bc:	Acc. ms. added in Wr. (s. o.)
69 ¹	T:	g (Wr. corrects Bc into g)
70 ⁴	Bc:	Bass figure ms. in Wr.
84 ⁹	C:	-cu- at 85 ¹
103 ¹⁰	T:	Acc. ms. added in Wr. (cf. bass figure)
141 ¹	T:	Acc. ms. added in Wr. (cf. bass figure)
144 ¹	VII:	Acc. ms. added in Wr.
157 ⁶	T:	e', ms. corr. in Wr.
182 ²	Bc:	a, misplaced sort; Wr. corrected to c'
192ff	C:	All ligatures without upwards stem
193 ²	C:	f", ms. corr. in Wr.
202 ¹	VII:	b', ms. corr. in Wr.

6.11 Beatus vir

2 ²	CII:	Acc. ms. added in Wr., likewise at all similar places
26		CIII, TII are the only ones allabreve
26	TII:	Acc. ms. added in Wr., cf. bass figure
37 ^{5,6}	VII:	Notes missing (Wr. corrects 38 ⁴ into a instead)
38 ³	Bc:	Acc. ms. added in Wr.
38 ⁵	A:	Wr. corrected to ff"; if one follows this, change VI too
39	Bc:	Bass figure before note (a#)
39 ⁴	VII:	SB (Print compensates here for 37 ^{5,6})
40	VI:	Acc. ms. added in Wr.
63 ⁵	VI:	Acc. ms. added in Wr.
66	CII:	All Acc. ms. added in Wr.
92 ¹	TI,II:	Acc. ms. added in Wr., cf. bass figure
129 ⁴	TII:	g, ms. corr. in Wr., cf. Bc
136 ¹	A:	Acc. ms. added in Wr.
136 ⁶	TI:	Acc. ms. added in Wr.
151 ⁵	TI:	Acc. ms. added in Wr.
152 ²	CIII:	c'
159	TI:	Acc. ms. added in Wr.
162 ²	Bc:	b, ms. corr. in Wr.
166 ¹	TI:	Acc. ms. added in Wr.

- 176 VII: d" g', ms. corr. in Wr.
 234 CIII: Text *a (-men)* already here
 233 TII: c, ms. corr. in Wr.
 237³ VII: Acc. ms. added in Wr.

6.12 Laudate pueri

Tenor is marked Alto.

- 43¹ Bc: f', ms. corr. in Wr.
 66² Bc: Acc. ms. added in Wr.
 90¹ Bc: missing, ms. inserted in Wr.
 111⁶ C: a^b,
 123¹ A: Acc. ms. added in Wr.
 125 B: f, ms. corr. in Wr.
 129 A: Acc. ms. added in Wr.
 136² T: c', ms. corr. in Wr.
 136³ A: Acc. ms. added in Wr.
 152 T: 4 notes missing, ms. added in Wr.
 157^{3,5} T: explicitly b[♯]
 167² A: Acc. ms. added in Wr.
 177 C: Acc. ms. added in Wr.

6.13 Laudate Dominum

- 25 Bc: e, ms. corr. in Wr.
 38² B: b, ms. corr. in Wr. (cf. similar places)
 45² B: Acc. ms. added in Wr.
 58 Bc: Acc. ms. added in Wr.
 89¹¹ B: Acc. ms. added in Wr.
 89¹⁴ B: Wr. corrects ms. into b[♯]
 91⁵ B: a, ms. corr. in Wr.

6.14 Laetatus sum I

- 5⁶ VII: Acc. ms. added in Wr.
 6² VII: Acc. ms. added in Wr.
 12^{2,13} VII: Acc. ms. added in Wr.
 16 CI: Slur 3-4 instead of 5-6
 29⁵ VII: Acc. ms. added in Wr.
 34f CI: Slur 4-5 instead of following 1-2
 35 CII: Slur 3-4 instead of 5-6
 45⁷ CI: Wr. corrected to f[♯]
 51⁶ VII: Acc. ms. added in Wr.
 80^{4,9} BI: Acc. ms. added in Wr.
 82⁴ Fag: Acc. ms. added in Wr.
 83¹⁻⁴ Fag: missing, ms. inserted in Wr.
 101¹⁰ BI: Acc. ms. added in Wr.
 102¹⁰ BII: Acc. ms. added in Wr.
 103¹⁰ Fag: Acc. ms. added in Wr.
 151² TrbII: Acc. ms. added in Wr.
 157² VI: Acc. ms. added in Wr.
 158³ VI: Acc. ms. added in Wr.

166 ²	VI:	Acc. ms. added in Wr.
167ff	BI:	Text <i>loquebar pacem loquebar pacem de te.</i>
181 ¹	VI:	Acc. ms. added in Wr.
200 ⁸	TrbI:	Acc. ms. added in Wr.
200f	VII:	Two measures missing
206 ⁵	BI:	d, korr. in Wr.
209	CI:	Acc. ms. added in Wr. to notes 2, 4, 11

6.15 Laetatus sum II

7 ⁴	A:	Acc. ms. added in Wr.
17 ⁴	B, Bc:	Acc. ms. added in Wr.
20 ¹	B:	f, ms. corr. in Wr.
30 ⁴	Bc:	Acc. ms. added in Wr.
68 ⁴	C:	Acc. ms. added in Wr.
74 ¹	B:	Acc. ms. added in Wr.
74 ²	Bc:	Acc. ms. added in Wr.
76 ¹	TI:	Acc. ms. added in Wr.
76 ²	B:	Wr. has ms. f [#]
76 ³	Bc:	Wr. ms. figures †
84 ¹	TI:	Acc. ms. added in Wr.
90 ³	TI:	Acc. ms. added in Wr.
101 ³	A:	Acc. ms. added in Wr.
106 ³	B:	H, ms. corr. in Wr.
143 ³	TI:	Acc. ms. added in Wr., cf. Bc
155 ¹	B, Bc:	Acc. ms. added in Wr.
168 ⁴	III:	Acc. ms. added in Wr., cf. Bc
169 ⁴	TI:	Acc. ms. added in Wr., cf. Bc
170 ⁴	C:	Wr. has ms. c [#] ”
175 ^{5,6}	B:	d c, korr. in Br; cf. Bc
185 ²	TI:	Wr. has ms. c [#] ’
186 ²	III:	Wr. has ms. c [#] ’
189 ¹	TI:	Acc. ms. added in Wr., cf. Bc
189 ⁴	A:	Wr. has ms. c [#] ’
190 ⁴	C:	Wr. has ms. c [#] ”

6.16 Nisi Dominus I

16 ²	T:	Acc. ms. added in Wr.
39 ^{4,6}	VI:	Acc. ms. added in Wr., cf. Bc
78 ⁴	T:	Acc. ms. added in Wr.
83 ⁸	VII:	Acc. ms. added in Wr.
84 ³	C:	Acc. ms. added in Wr.
86 ⁴	VII:	Acc. ms. added in Wr.
90 ⁶	VII:	Acc. ms. added in Wr.
94 ⁷	VII:	Acc. ms. added in Wr.
106 ⁴	T:	Acc. ms. added in Wr.
120 ⁴	VI:	Acc. ms. added in Wr.
120 ⁵	VII:	d [#] ”, ms. corr. in Wr.
127	Bc:	SB G deleted in Wr.
134 ⁹	T:	Acc. ms. added in Wr.
140 ²	C:	Acc. ms. added in Wr.
142 ²	VI:	Acc. ms. added in Wr.
142 ⁴	VII:	Acc. ms. added in Wr.

- 148⁴ C: Acc. ms. added in Wr.
 157 C: g', ms. corr. in Wr.

6.17 Nisi Dominus II

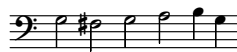
- 9⁵ A: Acc. ms. added in Wr.
 43⁷ CII: Acc. ms. added in Wr.
 46⁷ TI: Acc. ms. added in Wr.
 75¹ A: Acc. ms. added in Wr.
 85¹ A: Acc. ms. added in Wr., cf. Bc
 85³ TI: Acc. ms. added in Wr.
 86^{2,7} TI: Wr. has ms. f[#]
 87¹⁰ CI: Wr. has ms. f[#]
 125² CII: Acc. ms. added in Wr., cf. Bc
 129⁵ TI: Wr. has ms. f[#]
 131⁶ A: Acc. ms. added in Wr., cf. Bc
 133⁶ CII: Acc. ms. added in Wr., cf. Bc
 136⁶ CI: Acc. ms. added in Wr.
 141^{1,6} TI: Wr. has ms. c[#]
 141² TII: Acc. ms. added in Wr.
 141⁶ A: Acc. ms. added in Wr.
 143⁶ CII: Acc. ms. added in Wr., cf. Bc
 145^{2f} CI: Lyrics one note to the right
 222 B: A, corr. in Wr.

6.18 Lauda Jerusalem I

- 37² Bc: Bass figure in Wr.
 84⁹ A: Acc. ms. added in Wr.
 76² T: Br. corrects ms. into e^b
 90¹ B: Acc. ms. added in Wr.
 200² Bc: c, ms. corr. in Wr.
 220¹ Bc: Acc. ms. added in Wr.

6.19 Lauda Jerusalem II

- 29 Bc: Measure missing; Wr. corrects from 27:
 32⁷ A: Acc. ms. added in Wr.
 33⁷ C: Acc. ms. added in Wr.
 51¹ A: g, ms. corr. in Wr.
 72⁴ C: Acc. ms. added in Wr.
 75¹ T: Acc. ms. added in Wr.
 82⁵ Q: Acc. ms. added in Wr.
 86⁶ A: Acc. ms. added in Wr.
 90⁵ C: Acc. ms. added in Wr.
 115^{3,4} C: Acc. ms. added in Wr., cf. Bc.
 121^{3,8} Bc: Acc. ms. added in Wr.
 122³ B: Acc. ms. added in Wr.
 124⁸ C: Acc. ms. added in Wr.
 125⁸ Q: Acc. ms. added in Wr.
 140f Q: Text *Isra-el*
 149² Q: Wr. corrected to f[#]
 172 A: Acc. ms. added in Wr.




173 Bc: Additional SB d with ♯; carefully deleted in Wr.

6.20 Magnificat

This is a work by Monteverdi's pupil Francesco Cavalli, who was an accomplished composer in 1650. The piece fits into the collection without major stylistic breaks.

170¹ CI: Wr. corrected to f[♯]
205 B: M- instead of B SB rest
211² CI: Wr. corrected to c[♯]
286² A: Acc. ms. added in Wr.

6.21 Laetania dell Beata Maria Virgine

56¹ CI: g', ms. corr. in Wr.
73¹ A: Acc. ms. added in Wr.
74¹ A: Acc. ms. added in Wr.
74³ CI: explicitly b', Wr. corrected to b^b
77¹ A: Acc. ms. added in Wr.
89^{3ff} CII:  ms. corr. in Wr.
209 Bc: Bass clef missing (next clef at 214²)
237 B: Text *martyrum*
274¹ TII: Acc. ms. added in Wr., cf. Bc.

Darmstadt, 15th June 2015