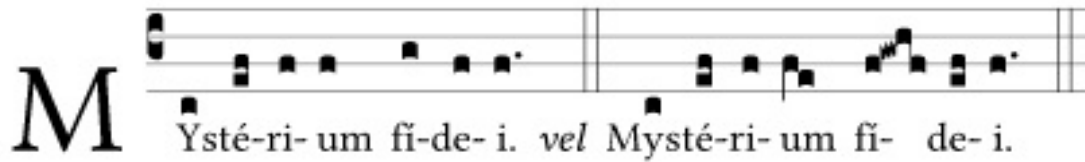


Anamnèse

D'après "Since by man" du Messie


G. F. Handel
mise en texte : R. Studer




Trois manières de chanter cette pièce.

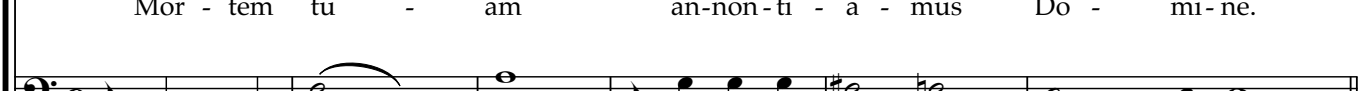
- 1 & 2 : le prêtre entonne sur mi
- 1 & 4 : idem
- 3 & 4 : le prêtre entonne sur ré

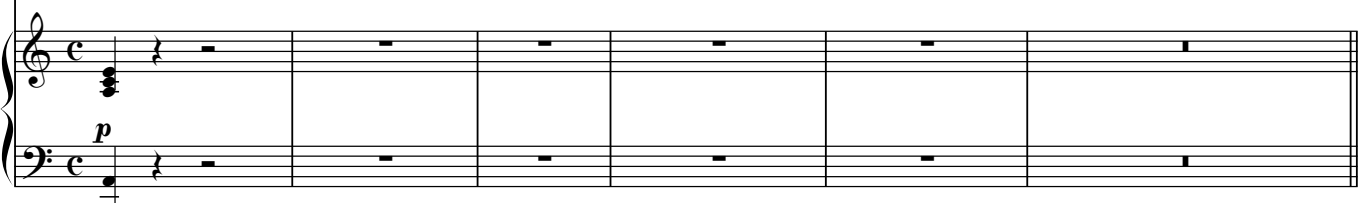
1 Grave

S. 
Mor - tem tu - am an-non-ti - a - mus Do - mi-ne.

A. 
Mor - tem tu - am an-non-ti - a - mus Do - mi-ne.

T. 
Mor - tem tu - am an-non-ti - a - mus Do - mi-ne.

B. 
Mor - tem tu - am an-non-ti - a - mus Do - mi-ne.


p

17 **3** Grave

Mor - tem tu - am an - non - ti - a - mus Do - mi - ne.

Mor - tem tu - am an - non - ti - a - mus Do - mi - ne.

Mor - tem tu - am an - non - ti - a - mus Do - mi - ne.

Mor - tem tu - am an - non - ti - a - mus Do - mi - ne.

23 **4** Allegro

Et tu - am re - sur - re - cti - o - nem con - fi - te - mur, et tu - am re - sur - re - cti -

Et tu - am re - sur - re - cti - o - nem con - fi - te - mur, et tu - am re - sur - re - cti -

Et tu - am re - sur - re - cti - o - nem con - fi - te - mur, et tu - am re - sur - re - cti -

Et tu - am re - sur - re - cti - o - nem con - fi - te - mur, et tu - am re - sur - re - cti -

o - nem con - fi - te - mur, Do - nec_ ve - ni - as.

o - nem con - fi - te - mur, Do - nec_ ve - ni - as.

o - nem con - fi - te - mur, Do - nec_ ve - ni - as. Do -

o - nem con - fi - te - mur, Do - nec_ ve - ni - as.

Do - nec_ ve - ni - as.

Do - nec_ ve - ni - as.

- nec_ ve - ni - as.

Do - nec_ ve - ni - as.