

GIO. MATTEO ASOLA VERONESE:
CREDO
from
MISSA SECUNDI TONI,
MESSE A QVATRO VOCI ...
Libro Primo



In Venetia, Presso Giacomo Vincenzi, & Riccardo Amadino compagni, MDLXXXVI

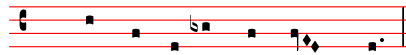
Edited by Andreas Stenberg, 2020

Credo

from *Missa Secundi toni, Messe de quatre voix par...* 1586

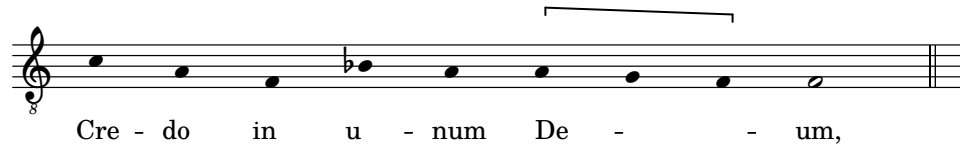
Giovanni Matteo Asola

Andreas Stenberg



Credo in unum De

Transcription:



CANTO
PATrem

ALTO
Patrem

TENORE
PATrem

BASSO
PATrem

Pa - trem om-ni-po -

Pa - trem om - ni-po-tén - tem, fac -

Pa-trem om - ni - po-tén - tem, fac - tó - rem cæ -

Pa - trem om-ni - po - tén - tem, fac - tó-rem

5

tén - tem, fac - tó - rem cæ - li et ter - ræ, vi - si-bí -

tó-rem cæ - li et ter - - ræ, vi - si-bí - li -

li et ter - - ræ, vi - si-bí - li - um óm - ni-um

cæ - - - li et ter - ræ, vi - si-bí - li - um óm -

10

li - um óm - ni - um et in - vi - si - bí - li - um. Et in
 um óm - ni - um et in - vi - si - bí - li - um. Et in
 et in - vi - si - bí - li - um. Et in
 - ni - um et in - vi - si - bí - li - um. Et in

15

u - num Dó - mi - num, Ie - sum Chri - stum, Fí -
 u - num Dó - mi - num, Ie - sum Chri - stum, Fí -
 u - num Dó - mi - num, Ie - sum Chri - stum, Fí - li - um
 u - num Dó - mi - num, Ie - sum Chri - stum, Fí - li - um De - i,

20

- li - um De - i u - ni - gé - ni - tum, et ex Pa -
 - li - um De - i u - ni - gé - nitum,
 De - i u - ni - gé - nitum,
 Fí - li - um De - i u - ni - gé - ni - tum, et ex

- tre na - tum an - te óm - ni - a sáe - cu - la.
 et ex Pa - tre na - tum an - te óm - ni - a sáe - cu -
 et ex Pa - tre na - tum an - te óm - ni - a sáe -
 Pa - tre na - tum an - te óm - ni - a sáe - cu -

lu - men de lú - mi - ne, De - um ve - rum de De - o ve -
 la. De - um de De - o, De - um ve - rum de De - o ve -
 - cu - la. lu - men de lú - mi - ne, De - um ve - rum de De - o ve -
 la. De - um de De - o, De - um ve - rum de De - o ve -

ro, gé - nitum, non fac - tum, con - substan - ti -
 ro, gé - nitum, non fac - tum, con - substan - ti - á - lem
 ro, gé - ni - tum, non fac - tum, con - substan - ti - á -
 ro, gé - ni - tum, non fac - tum, con - substan - ti - á - lem Pa - tri:

41

á-lem Pa - tri: per quem óm - ni - a fac - ta sunt. Qui prop - ter nos

Pa - tri: per quem óm - ni - a fac - ta sunt. Qui prop -

- lem Pa - tri: per quem óm - ni - a fac - ta sunt. Qui prop -

per quem óm - ni - a fac - ta sunt. Qui prop - ter nos hó - mi -

47

Qui prop - ter nos hó - mi - nes et propter no - stram sa - lú -

hó - mines et propter no - stram sa - lú - tem de - scén - dit de

ter nos hó - mi - nes et propter no - stram sa - lú -

nes et propter no - stram sa - lú - tem

52

tem de - scén - dit de cæ - lis, de - scén - dit de cæ -

cæ - lis, de scén - dit de cæ - lis, de - scén -

- tem de - scén - dit de cæ - lis, de

de - scéndit de cæ - lis, de - scén - dit de cæ -

57

lis. Et in-car-ná-tus est de Spí-ri-tu Sanc-

dit de cæ-lis. Et in-car-ná-tus est de Spí-ri-tu Sanc-

cæ-lis. Et in-car-ná-tus est de Spí-ri-tu Sanc-

lis. Et in-car-ná-tus est de Spí-ri-tu Sanc-

65

to ex Ma-rí-a Vír-gi-ne, et ho-mo fac-tus

to ex Ma-rí-a Vír-gi-ne, et ho-mo fac-tus

to ex Ma-rí-a Vír-gi-ne, et ho-mo fac-tus

to ex Ma-rí-a Vír-gi-ne, et ho-mo fac-tus

72

est. Cru-ci-fí-xus é-ti-

est. Cru-ci-

est. Cru-ci-fí-xus é-ti-am pro no-

est. Cru-ci-fí-xus é-ti-am pro no-

78

am pro no - - bis sub Pón - ti - o Pi - lá - -
 fí - xus é - ti-am pro no - bis sub Pón-ti - o Pi - lá - to;
 bis, é - ti - am pro no - bis sub Pón - ti - o Pi - lá - -
 bis sub Pón - ti - o Pi - lá - - to;

83

to; pas - sus et se - púl - tus est, et re-sur - ré - xit, et re-sur-
 pas - sus et se - púl - tus est, et re-sur-
 to; pas - sus et se - púl - tus est, et re-sur-ré - xit
 pas - sus et se - púl - tus est, et re-sur-ré -

89

ré - xit tér - ti - a di - e, se-cún - dum Scrip-tú - - ras, se-cún -
 ré - xit tér - ti - a di - e,
 tér - ti - a di - - e, se-cún - dum Scrip - tú -
 xit tér - ti - a di - e, se - cún - dum Scrip - tú - -

dum Scrip - tú - ras, et a-scén - dit in cæ -
 se - cún - dum Scrip - tú - ras, et a-scén - dit in cæ -
 - ras, et ascéndit in cæ -
 - ras, se - cún - dum Scrip - tú - ras, et a-scén - dit in cæ -

lum, se - det ad déx - te-ram Pa - tris.
 lum, se - det ad déx - te-ram Pa - tris. Et í - te-
 lum, se - det ad déx - te-ram Pa - tris. Et í - terum ven - tú - rus est cum
 lum, se - det ad déx - te-ram Pa - tris. Et í - te - rum ven-tú - rus

cum gló - ri-a, iu - di - cá - re vi - vos et mór - tu - os,
 rum ven - tú - rus est cum gló - ri - a, iu - di - cá - re vi - vos et mór - tu - os,
 gló - ri-a, cum gló - ri - a, iu - di - cá - re vi - vos et mór - tu - os,
 est cum gló - ri - a, iu - di - cá - re vi - vos et mór - tu - os,

111

cui - us re - gni non e - rit fi - nis. Et in Spí - ri -

cui - us re - gni non e - rit fi - nis. Et in Spí - ri - tum

cui - us re - gni non e - rit fi - nis. Et in Spí - ri -

cui - us re - gni non e - rit fi - nis. Et in Spí - ri -

117

tum Sanc - tum, Dó - mi - num qui ex Pa - tre Fi - li - ó - que

Sanctum, Dó - mi - num et vi - vi - fi - cán - tem: qui ex

tum Sanc - tum, Dó - mi - num et vi - vi - fi - cán - tem:

tum Sanc - tum, Dó - mi - num et vi - vi - fi - cán - tem: qui ex Pa -

123

pro - cé - dit. Qui cum Pa - tre et Fí - li -

Pa - tre Fi - li - ó - que pro - cé - dit. Qui cum Pa - tre et Fí - li -

qui ex Pa - tre Fi - li - ó - que pro - cé - dit. et

tre Fi - li - ó - que pro - cé - dit. Qui cum Pa -

o si - mul a - do - rá - tur et cum glo - ri - fi - cá -
 o, et Fí - li - o si - mul a - do - rá - tur et cum glo - ri - fi - cá -
 Fí - li - o si - mul a - do - rá - tur et con - glo - ri - fi - cá -
 tre si - mul a - do - rá - tur et cum glo - ri - fi - cá -

qui lo - cú - tus est per prophé - tas. Et u - nam, sanc - tam, ca -
 tur: qui lo - cú - tus est per prophé - tas. Et unam, sanc - tam, ca - thó -
 tur: qui lo - cú - tus est per pro - phé - tas. Et unam, sanc - tam, ca - thó - licam
 tur: qui lo - cú - tus est per prophé - tas. Et unam, sanc - tam, ca - thó - licam

thó - licam et a - po - stó - licam Ec - clé - si - am. Con -
 - li - cam et a - po - stó - li - cam Ec - clé - si - am. Con - fi -
 et a - po - stó - li - cam Ec - clé - si - am. Con -
 et a - po - stó - li - cam Ec - clé - si - am. Con - fi -

146

fi - te - or u - num bap - tí - sma in re - mis - si - ó - nem pec - ca -
 - te - or u - num bap - tí - sma in re - mis - si - ó - nem pec -
 fi - te - or u - num bap - tí - sma in re - mis - si - ó - nem pec -
 te - or u - num bap - tí - sma in re - mis - si - ó - nem pec -

152

- - tó - rum. Et ex - spéc - to re - sur - rec - ti -
 ca - tó - rum. Et ex - spéc - to re - sur - rec - ti - ó - nem
 - ca - tó - rum. Et ex - spéc - to re sur - rec - ti -
 - ca - tó - rum. Et ex - spéc - to re - sur - rec - ti - ó -

157

ó - nem mor - tu - ó - rum, et vi - tam ven - tú - ri sǎe - cu -
 mor - tu - ó - rum, et vi - tam ven - tú - ri sǎe - cu - li,
 ó - nem mor - tu - ó - rum, et vi - tam ven - tú - ri
 nem mor - tu - ó - rum, et vi - tam ven - tú - ri sǎe - cu - li,

162

li, et vi-tam ven-tú-ri sæ-cu-li. A-men, A-

et vi-tam ven-tú-ri sæ-cu-li, et vi-tam ven-tú-ri

sæ-cu-li, et vi-tam ven-tú-ri sæ-cu-li, A-

et vi-tam ven-tú-ri sæ-cu-li, A-

167

men.

sæ-cu-li. A-men.

men.

men.