

Nisi Dominus a 8+3 tromboni & BC

Alessandro Grandi
um 1577 auf Sizilien; † 1630 Bergamo

Cantus 1
Ni - si Do - mi - nus, ni - si Do - mi - nus æ - di - fi - ca - ve - rit do - mum in -

Tenor 1
Ni - si Do - mi - nus, ni - si Do - mi - nus æ - di - fi - ca - ve - rit do - mum

BC

5

C1
va - num, in - va - num qui æ - di - fi - cant e - am la - bo - ra - ve - runt, la - bo - ra - ve - runt qui æ -

T1
la - bo - ra - ve - runt, la - bo - ra - ve - runt in - va - num, in - va - num qui æ - di - fi - cant e -

BC

8

C1
di - fi - cant e - am, qui æ - di - fi - cant, qui - æ - di - fi - cant e -

T1
am, qui æ - di - fi - cant, qui - æ - di - fi - cant e - - - -

BC

10

C1
am.

A1
Ni - si Do - mi - nus cu - sto - di - e - rit ci - vi -

T1
am. Ni - si Do - mi - nus cu - sto - di - e - rit ci - vi - ta - tem

BC

14

A1
ta - tem qui cu - sto - dit e - am, qui cu - sto - dit,

T1
fru - stra vi - gi - lat, fru - stra vi - gi - lat qui cu - sto - dit e -

BC

16

A1
qui cu - sto - dit e - am, qui cu - sto - dit, qui cu - sto - dit e - am.

T1
- - am, qui cu - sto - dit, qui cu - sto - dit e - am.

BC

Trb1
Trb2
Trb3
C1
A1
T1
B1
C2
A2
T2
B2
BC

Va - num est vo - bis, va - num est vo - bis an - te lu - cem sur - ge - re.
Va - num est vo - bis, va - num est vo - bis an - te lu - cem sur - ge - re.
Va - num est vo - bis, va - num est vo - bis an - te lu - cem sur - ge - re.
Va - num est vo - bis, va - num est vo - bis an - te lu - cem sur - ge - re.
Va - num est vo - bis, va - num est vo - bis an - te lu - cem sur - ge - re.
Va - num est vo - bis, va - num est vo - bis an - te lu - cem sur - ge - re.
Va - num est vo - bis, va - num est vo - bis an - te lu - cem sur - ge - re.
Va - num est vo - bis, va - num est vo - bis an - te lu - cem sur - ge - re.
Va - num est vo - bis, va - num est vo - bis an - te lu - cem sur - ge - re.
Va - num est vo - bis, va - num est vo - bis an - te lu - cem sur - ge - re.

26

Trb1

Trb2

Trb3

C1

A1

T1

B1

C2

A2

T2

B2

BC

Sur - gi - te, sur - gi - te, sur - gi - te post - quam se - de - ri - tis

sur - gi - te, sur - gi - te post - quam se - de - ri - tis

sur - gi - te, sur - gi - te post - quam se - de - ri - tis

Sur - gi - te, sur - gi - te, sur - gi - te post - quam se - de - ri - tis

sur - gi - te, sur - gi - te post - quam se - de - ri - tis

sur - gi - te, sur - gi - te post - quam se - de - ri - tis

sur - gi - te, sur - gi - te post - quam se - de - ri - tis

sur - gi - te, sur - gi - te post - quam se - de - ri - tis

sur - gi - te, sur - gi - te post - quam se - de - ri - tis

sur - gi - te, sur - gi - te post - quam se - de - ri - tis

33

Trb1
Trb2
Trb3
C1
A1
T1
B1
C2
A2
T2
B2
BC

qui man - du - ca - tis pa - nem do - lo - ris, pa - nem do - lo - ris.
qui man - du - ca - tis pa - nem do - lo - ris, pa - nem do - lo - ris.
qui man - du - ca - tis pa - nem do - lo - ris, pa - nem do - lo - ris.
qui man - du - ca - tis pa - nem do - lo - ris, pa - nem do - lo - ris.
qui man - du - ca - tis pa - nem do - lo - ris, pa - nem do - lo - ris.
qui man - du - ca - tis pa - nem do - lo - ris, pa - nem do - lo - ris.
qui man - du - ca - tis pa - nem do - lo - ris, pa - nem do - lo - ris.
qui man - du - ca - tis pa - nem do - lo - ris, pa - nem do - lo - ris.
qui man - du - ca - tis pa - nem do - lo - ris, pa - nem do - lo - ris.
qui man - du - ca - tis pa - nem do - lo - ris, pa - nem do - lo - ris.

39

Trb1
Trb2
Trb3
T1
BC

Cum de - de - rit di - le - ctis su - is som - num, ec - ce hæ - re - di - tas Do - mi - ni

43

Trb1
Trb2
Trb3
T1
BC

Fi - li - i mer - ces fru - ctus ven - tris, Fi - li - i mer - ces fru -

46

Trb1
Trb2
Trb3
C1
A1
T1
B1
C2
A2
T2
B2
BC

Sic - ut sa - git - tæ, sic - ut sa - git - tæ,
- ctus ven - tris. Sic - ut sa - git - tæ, sic - ut sa - git - tæ,

51

Trb1

Trb2

Trb3

C1
 sic - ut sa - git - tæ in ma - nu po-ten - tis

A1
 sic - ut sa - git - tæ in ma - nu po-ten -

T1
 sic - ut sa - git - tæ in ma - nu po-ten -

B1
 sic - ut sa - git - tæ in ma - nu po-ten - tis

C2
 sic - ut sa - git - tæ in ma - nu po-ten - tis

A2
 sic - ut sa - git - tæ in ma - nu po-ten -

T2
 sic - ut sa - git - tæ in ma - nu po-ten -

B2
 sic - ut sa - git - tæ in ma - nu po-ten -

BC
 sic - ut sa - git - tæ in ma - nu po-ten -

57

Trb1

Trb2

Trb3

C1
i - ta fi - li - i ex - - - cus - so - rum.

A1
tis i - ta fi - li - i ex - cus - so - rum.

T1
tis i - ta fi - li - i ex - cus - so - rum.

B1
i - ta fi - li - i ex - - - cus - so - rum.

C2
i - ta fi - li - i ex - - - cus - so - rum.

A2
tis i - ta fi - li - i ex - cus - so - rum.

T2
tis i - ta fi - li - i ex - cus - so - rum.

B2
tis i - ta fi - li - i ex - cus - so - rum.

BC

62

C1
Be - a - tus vir qui im-ple-vit de-si-de - ri-um su -

A1
Be - a - tus vir

T1
Be - a - tus vir qui im -

B1
Be - a - tus vir qui im - ole-vit de - si - de - ri - um su -

BC

65

C1
um ex ip - sis

A1
8 qui im-ple-vit de-si-de - ri-um su - um ex ip - sis

T1
8 ple-vit de-si-de - ri-um su - um ex ip - sis

B1
um ex ip - sis non con - fun -

BC

68

C1
non con - fun - de - tur cum lo - que - tur

A1
8 non con - fun - de - tur cum lo - que - tur

T1
8 non con - fun - de - tur cum lo - que - tur, non con - fun - de - tur cum lo -

B1
de - tur cum lo - que - tur, non con - fun - de - tur cum lo -

BC

73

C1
i - ni - mi - cis su - is, i - ni - mi - cis su - is,

A1
8 i - ni - mi - cis su - is, i - ni - mi - cis

T1
8 que - tur i - ni - mi - cis su - is in por - ta,

B1
que - tur i - ni - mi - cis su - is in por - ta,

BC

79

C1
A1
T1
B1
BC

i - ni - mi - cis su - is in por - ta.
su - is, i - ni - mi - cis su - is in por - ta.
i - ni - mi - cis su - is, i - ni - mi - cis su - is in por - ta.
i - ni - mi - cis su - is in por - ta.

85

Trb1
Trb2
Trb3
A1
T1
BC

Glo - ri - a Pa - tri, Pa - tri et Fi - li - o,
Pa - tri et Fi - li - o, Glo - ri - a

90

Trb1
Trb2
Trb3
A1
T1
BC

Pa - tri et Fi - li - o, Glo - ri - a Pa - tri
Pa - tri, Pa - tri et Fi - li - o, Glo - ri - a Pa - tri et Spi - ri - tu - i San -

94

Trb1

Trb2

Trb3

A1

T1

BC

et Spi-ri-tu - i San - cto, et Spi-ri-tu - i, et Spi-ri-tu - i San - cto,

cto, et Spi-ri-tu - i, et Spi-ri - tu - i San - cto,

97

Trb1

Trb2

Trb3

A1

T1

BC

et Spi-ri - tu - i San - cto.

et Spi-ri - tu - i San - - - cto

100

Trb1

Trb2

Trb3

C1

A1

T1

B1

C2

A2

T2

B2

BC

Sic - ut e - rat, sic - ut e - rat, sic - ut e - rat in

Sic - ut e - rat, sic - ut e - rat, sic - ut e - rat in

Sic - ut e - rat, sic - ut e - rat, sic - ut e - rat in

Sic - ut e - rat, sic - ut e - rat, sic - ut e - rat in

Sic - ut e - rat, sic - ut e - rat, sic - ut e - rat in

Sic - ut e - rat, sic - ut e - rat, sic - ut e - rat in

Sic - ut e - rat, sic - ut e - rat, sic - ut e - rat in

Sic - ut e - rat, sic - ut e - rat, sic - ut e - rat in

Sic - ut e - rat, sic - ut e - rat, sic - ut e - rat in

Sic - ut e - rat, sic - ut e - rat, sic - ut e - rat in

Sic - ut e - rat, sic - ut e - rat, sic - ut e - rat in

106

Trb1
Trb2
Trb3
C1
A1
T1
B1
C2
A2
T2
B2
BC

prin - ci - pi - o et nunc et sem - per

prin - ci - pi - o et nunc et sem - per

prin - ci - pi - o et nunc et sem - per

prin - ci - i - o et nunc et sem - per

prin - ci - i - o et nunc et sem - per

prin - ci - i - o et nunc et sem - per

prin - ci - i - o et nunc et sem - per

prin - ci - i - o et nunc et sem - per

prin - ci - i - o et nunc et sem - per

110

C1
A1
T1
B1
BC

et in sæ - cu - la

et in sæ - cu - la sæ - cu -

et in sæ - cu - la sæ - cu - lo - rum A -

et in sæ - cu - la sæ - cu - lo - rum A - men

113

C1
sæ - cu - lo - rum A - men sæ - cu - lo - rum. A -

A1
lo - rum A - men

T1
men

B1
sæ - cu - lo - rum. A - men sæ - cu -

BC

115

C1
men sæ - cu - lo - rum A - men

A1
sæ - cu - lo - rum. A - men

T1
sæ - cu - lo - rum. A - men

B1
lo - rum A - men sæ - cu - lo - rum A - men

BC

117

Trb1
Trb2
Trb3
C1
A1
T1
B1
C2
A2
T2
B2
BC

et in sæ - cu - la, et in sæ - cu - la
et in sæ - cu - la, et in sæ - cu - la
et in sæ - cu - la, et in sæ - cu - la
et in sæ - cu - la, et in sæ - cu - la
et in sæ - cu - la, et in sæ - cu - la
et in sæ - cu - la, et in sæ - cu - la
et in sæ - cu - la, et in sæ - cu - la

121

Trb1

Trb2

Trb3

C1
sæ - cu - lo - rum. A - men.

A1
sæ - cu - lo - rum. A - - - - men.

T1
sæ - cu - lo - rum. A - - - - men.

B1
sæ - cu - lo - rum. A - - - - men.

C2
sæ - cu - lo - rum. A - - - - men.

A2
sæ - cu - lo - rum. A - - - - men.

T2
sæ - cu - lo - rum. A - - - - men.

B2
sæ - cu - lo - rum. A - - - - men.

BC

Trombone 1-3

Nisi Dominus a 8+3 tromboni & BC

Alessandro Grandi
um 1577 auf Sizilien; † 1630 Bergamo

18

Trombone 1

Trombone 2

Trombone 3

25

Trb1

Trb2

Trb3

33

Trb1

Trb2

Trb3

39

Trb1

Trb2

Trb3

43

Trb1

Trb2

Trb3

46

Trb1

Trb2

Trb3

Trombone 1-3

Grandi, A. Nisi Dominus a 11+bc

51

Trb1

Trb2

Trb3

60

Trb1

Trb2

Trb3

87

Trb1

Trb2

Trb3

93

Trb1

Trb2

Trb3

96

Trb1

Trb2

Trb3

100

Trb1

Trb2

Trb3

Trombone 1-3

Grandi, A. Nisi Dominus a 11+bc

106

Trb1
Trb2
Trb3

7

117

Trb1
Trb2
Trb3

7

121

Trb1
Trb2
Trb3

II

Ni - si Do - mi - nus, ni - si Do - mi - nus æ - di - fi -

4

ca - ve-rit do - mum in - va - num, in - va - num qui æ - di - fi - cant e - am la - bo - ra - ve - runt,

7

la - bo - ra - ve - runt qui æ - di - fi - cant e - am, qui æ - di - fi - cant, qui - æ - di - fi - cant e -

10

am. Va - num est vo - bis, va - num est vo - bis an - te lu - cem sur - ge -
Va - num est vo - bis, va - num est vo - bis an - te lu - cem sur - ge -

25

re. Sur - gi - te, sur - gi - te, sur - gi - te post - quam se - de - ri - tis qui man - du -
re. sur - gi - te, sur - gi - te post - quam se - de - ri - tis qui man - du -

34

ca - tis pa - nem do - lo - ris, pa - nem do - lo - ris.
ca - tis pa - nem do - lo - ris, pa - nem do - lo - ris.

47

Sic - ut sa - git - tæ, sic - ut sa - git - tæ, sic - ut sa - git - tæ in
Sic - ut sa - git - tæ, sic - ut sa - git - tæ, sic - ut sa - git - tæ in

53

ma - nu po - ten - tis i - ta fi - li - i ex - cus - so - rum.
ma - nu po - ten - tis i - ta fi - li - i ex - cus - so - rum.

Cantus Coro 1
Cantus Coro 2

Grandi, A. Nisi Dominus a 11+bc

62

Be - a - tus vir qui im-ple-vit de-si-de-ri-um su - um ex ip - sis

67

non con - fun - de - tur cum lo - que - tur i - ni - mi - cis su - is,

75

i - ni - mi - cis su - is, i - ni - mi - cis su - is in por - ta.

100

Sic - ut e - rat, sic - ut e - rat, sic - ut e - rat in prin-ci - pi - o et nunc et sem - per

110

et in sæ - cu - la sæ - cu - lo - rum A - men sæ - cu - lo - rum. A -

115

men sæ - cu - lo - - - rum A - men

117

et in sæ - cu - la, et in sæ - cu - la sæ - cu - lo - rum. A - men.

9
Ni - si Do - mi - nus cu - sto - di - e - rit ci - vi -

14
ta - tem qui cu - sto - dit e - am, qui cu - sto - dit, qui cu - sto - dit e - am, qui cu -

17
sto - dit, qui cu - sto - dit e - am. Va - num est vo - bis, va - num est
Va - num est vo - bis, va - num est

22
vo - bis an - te lu - cem sur - ge - re. sur - gi - te, sur - gi - te post - quam se - de - ri - tis
vo - bis an - te lu - cem sur - ge - re. sur - gi - te, sur - gi - te post - quam se - de - ri - tis

33
qui man - du - ca - tis pa - nem do - lo - ris, pa - nem do -
qui man - du - ca - tis pa - nem do - lo - ris, pa - nem do -

38
lo - ris. Sic - ut sa - git - tæ, sic - ut sa - git - tæ,
lo - ris. Sic - ut sa - git - tæ, sic - ut sa - git - tæ,

54
sic - ut sa - git - tæ in ma - nu po - ten - tis i - ta fi - li - i ex - cus - so - rum.
sic - ut sa - git - tæ in ma - nu po - ten - tis i - ta fi - li - i ex - cus - so - rum.

62
Be - a - tus vir qui im - ple - vit de - si - de - ri - um su - um ex ip - sis

67
non con - fun - de - tur cum lo - que - tur i - ni - mi - cis su - is,

Altus Coro 1

Altus Coro 2

Grandi, A. Nisi Dominus a 11+bc

78

i - ni-mi-cis su - is, i - ni-mi-cis su - is in por - ta.

85

Glo - ri-a Pa - tri, Pa - tri et Fi - li-o, Pa - tri et Fi - li-

92

o, Glo - ri-a Pa - tri et Spi-ri-tu - i San - cto, et Spi-ri-tu - i, et

96

Spi-ri-tu - i San - cto, et Spi-ri-tu - i San - cto.

100

Sic - ut e - rat, sic - ut e - rat, sic - ut e - rat in prin - ci - pi -
Sic - ut e - rat, sic - ut e - rat, sic - ut e - rat in prin - ci - i -

107

o et nunc et sem - per et in sæ-cu-la sæ-cu-
o et nunc et sem - per

113

lo-rum A - men sæ-cu-lo - rum. A - men

117

et in sæ - cu - la, et in sæ - cu - la sæ-cu-lo-rum. A - men.
et in sæ - cu - la, et in sæ - cu - la sæ-cu-lo-rum. A - men.

Tenor Coro 1
Tenor Coro 2

Nisi Dominus a 8+3 tromboni & BC

Alessandro Grandi
um 1577 auf Sizilien; † 1630 Bergamo

Ni - si Do - mi-nus, ni - si Do - mi-nus æ - di - fi - ca - ve-rit do - mum
5
la-bo-ra-ve - runt, la-bo-ra-ve - runt in - va - num, in - va - num qui æ - di - fi - cant e -
8
am, qui æ - di - fi - cant, qui - æ - di - fi - cant e - am. Ni - si Do - mi-nus cu -
12
- sto - di - e - rit ci - vi - ta - tem fru - stra vi - gi - lat,
15
fru - stra vi - gi - lat qui cu - sto - dit e - am, qui cu - sto - dit, qui cu - sto - dit e - am.
19
Va - num est vo - bis, va - num est vo - bis an - te lu - cem sur - ge - re.
26
3 sur - gi - te, sur - gi - te post - quam se - de - ri - tis
3 sur - gi - te, sur - gi - te post - quam se - de - ri - tis
33
qui man - du - ca - tis pa - nem do - lo - ris, pa - nem do - lo - ris.
39
qui man - du - ca - tis pa - nem do - lo - ris, pa - nem do - lo - ris.
43
Cum de - de - rit di - le - ctis su - is som - num, ec - ce hæ - re - di - tas Do - mi - ni
47
Fi - li - i mer - ces fru - ctus ven - tris, Fi - li - i mer - ces fru - ctus ven - tris.
54
3 Sic - ut sa - git - tæ, sic - ut sa - git - tæ, sic - ut sa -
3 Sic - ut sa - git - tæ, sic - ut sa - git - tæ, sic - ut sa -

Tenor Coro 1
Tenor Coro 2

Grandi, A. Nisi Dominus a 11+bc

55

git - tæ in ma - nu po - ten - tis i - ta fi - li - i ex - cus - so - rum.

git - tæ in ma - nu po - ten - tis i - ta fi - li - i ex - cus - so - rum.

62

Be - a - tus vir qui im - ple - vit de - si - de - ri - um su - um ex ip - sis

67

non con - fun - de - tur cum lo - que - tur, non con - fun - de - tur cum lo - que - tur

74

i - ni - mi - cis su - is in por - ta, i - ni - mi - cis su - is, i - ni - mi - cis

82

su - is in por - ta. Pa - tri et Fi - li - o,

89

Glo - ri - a Pa - tri, Pa - tri et Fi - li - o, Glo - ri - a Pa - tri et Spi - ri - tu - i San -

94

cto, et Spi - ri - tu - i, et Spi - ri - tu - i San - cto,

97

et Spi - ri - tu - i San - cto Sic - ut e - rat, sic - ut e - rat,

Sic - ut e - rat, sic - ut e - rat,

104

sic - ut e - rat in prin - ci - pi - o et nunc et sem - per et in sæ - cu -

sic - ut e - rat in prin - ci - i - o et nunc et sem - per

112

la sæ - cu - lo - rum A - men sæ - cu - lo - rum. A - men

117

et in sæ - cu - la, et in sæ - cu - la sæ - cu - lo - rum. A - men.

et in sæ - cu - la, et in sæ - cu - la sæ - cu - lo - rum. A - men.

18

Va - num est vo - bis, va - num est vo - bis an - te lu - cem sur - ge -
re.

25

re. Sur - gi - te, sur - gi - te, sur - gi - te post - quam se - de - ri - tis
re. sur - gi - te, sur - gi - te post - quam se - de - ri - tis

33

qui man - du - ca - tis pa - nem do - lo - ris, pa - nem do - lo - ris.
qui man - du - ca - tis pa - nem do - lo - ris, pa - nem do - lo - ris.

39

Sic - ut sa - git - tæ, sic - ut sa - git - tæ, sic - ut sa - git - tæ in
Sic - ut sa - git - tæ, sic - ut sa - git - tæ,

53

ma - nu po - ten - tis i - ta fi - li - i
sic - ut sa - git - tæ in ma - nu po - ten - tis i - ta

59

ex - cus - so - rum. Be - a - tus vir qui im -
fi - li - i ex - cus - so - rum.

64

ole - vit de - si - de - ri - um su - um ex ip - sis

67

non con - fun - de - tur cum lo - que - tur, non con - fun - de - tur cum lo - que - tur

Bassus Coro 1
Bassus Coro 2

Grandi, A. Nisi Dominus a 11+bc

74

i - ni - mi - cis su - is in por - ta, i - ni - mi - cis su -

81

- - is in por - ta. Sic - ut e - rat, sic - ut
Sic - ut e - rat, sic - ut

103

e - rat, sic - ut e - rat in prin - ci - i - o et nunc et sem -
e - rat, sic - ut e - rat in prin - ci - i - o et nunc et sem -

109

per et in sæ - cu - la sæ - cu - lo - rum A - men
per

113

sæ - cu - lo - rum. A - men sæ - cu - lo - rum A - men sæ - cu -

116

lo - rum A - men et in sæ - cu - la,
et in sæ - cu - la,

119

et in sæ - cu - la sæ - cu - lo - rum. A - men.
et in sæ - cu - la sæ - cu - lo - rum. A - men.

Basso continuo

Nisi Dominus a 8+3 tromboni & BC

Alessandro Grandi
um 1577 auf Sizilien; † 1630 Bergamo



6



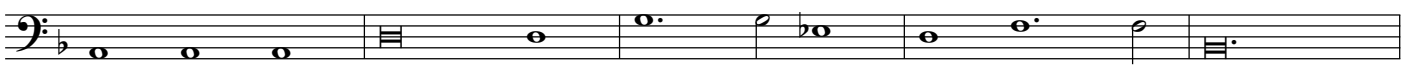
11



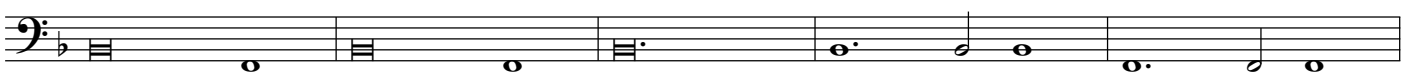
16



21



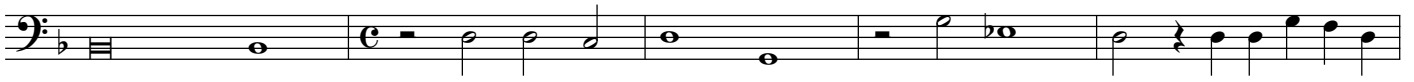
26



31



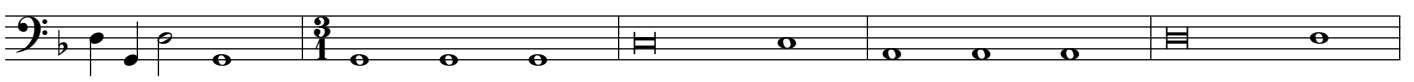
36



41



46



51



56



61



Basso continuo

Grandi, A. Nisi Dominus a 11+bc

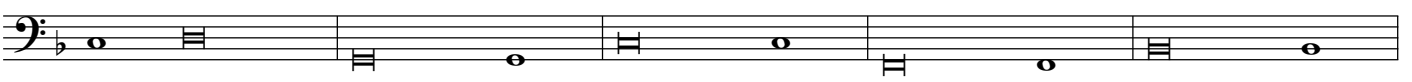
66



71



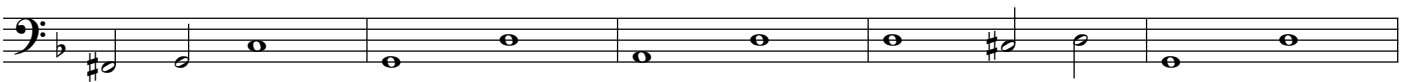
76



81



86



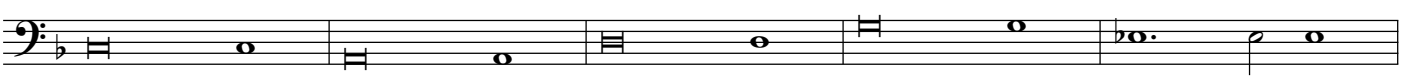
91



96



101



106



111



116



121

