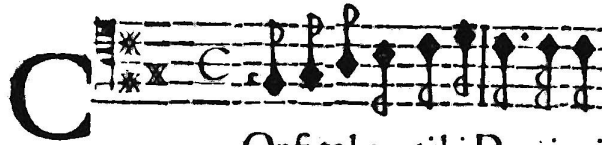


CONFITEBOR (ANGELORUM)

Psalms 138

Johann Caspar F. Fischer
1656 - 1746



Onfi te bor tibi Domine i

Vi-1

Vi-2

S

A

T

B

BC

quo-ni-am au-di - sti

Con-fi-te-bor ti-bi Do-mi-ne in to - to cor-de me - o,

quo-ni-am au-

6# 6 6 # 6 # 6# 6 # 7 6 # #

Source: Vesperae seu Psalmi Vespertini pro toto Anno. Opus III, Augsburg, 1701.

4

ver-ba o - ris, ver-ba o - ris me - i.

quo-ni-am au - di - sti ver-ba o - ris me - i.

In con-spe-ctu an-ge-lo - - rum psal-lam

di - - sti ver-ba o - ris me - i.

4

5 6 6 5 # 7 5 4 # b 6 6 6 6#

Confitebor (angelorum)

7

ti - bi, ad - o - ra - bo ad tem - plum san - ctum tu - um, et con - fi - te - bor

6 7 6# 6 5 5 6

10

Su - per mi - se - ri - cor - di - a tu - a et ve - ri - ta - te tu - a, quo - ni - am, quo - ni - am mag - ni - fi -

Su - per mi - se - ri - cor - di - a tu - a et ve - ri - ta - te tu - a, quo - ni - am, quo - ni - am mag - ni - fi -

8 no - mi - ni tu - o. Su - per mi - se - ri - cor - di - a tu - a et ve - ri - ta - te tu - a, quo - ni - am, quo - ni - am mag - ni - fi -

Su - per mi - se - ri - cor - di - a tu - a et ve - ri - ta - te tu - a, quo - ni - am, quo - ni - am mag - ni - fi -

10

6 5 4 5 6

Confitebor (angelorum)

13

ca - sti su - per om - ne, su - per om - ne no - men san - ctum tu - um.
 ca - sti su - per om - ne, su - per om - ne no - men san - ctum tu - um. In qua - cun - que di - e in - vo -
 ca - sti su - per om - ne, su - per om - ne no - men san - ctum tu - um.
 ca - sti su - per om - ne, su - per om - ne no - men san - ctum tu - um.

13

b 6 6# b 4 3 6 5 6 5 4 # b 6 6 6

16

Con - fi - te - an - tur ti - bi - Do - mi - ne om - nes
 ca - ve - ro te, ex - au - di me, mul - ti - pli - ca - bis in a - ni - ma me - a vir - tu - tem.

16

7 7 6 7 6 6 7 6 b # 6 6 4 5

Confitebor (angelorum)

19

re-ges ter-ræ, qui-a au-di-e-runt om-ni-a ver-ba o-ris tu - i. Et can-tent in vi - is,
Et can-tent in
Et can-tent in vi - is Do - mi - ni,

19

b 6 6 6 5 4 # 6 6 6 b

22

vi - is Do-mi-ni, quo-ni-am mag - na est glo-ri - a - Do-mi - ni. Quo-ni-am ex-cel-sus Do-mi-nus, et hu-
vi - is Do-mi-ni, quo-ni - am mag-na est glo-ri - a - Do-mi - ni. Quo-ni - am ex-cel-sus Do-mi-nus, et hu-
quo-ni-am mag - na est glo-ri - a - Do - mi-ni. Quo-ni-am ex-cel-sus Do-mi-nus, et hu-
Quo-ni - am ex-cel-sus Do-mi-nus, et hu-

22

6 # 6 6 5 4 # 6 6

Confitebor (angelorum)

25

mi - li - a re - spi - cit, et al - ta, et al - ta a lon - ge, a lon - ge cog -

mi - li - a re - spi - cit, et al - ta, et al - ta a lon - ge, a lon - ge cog -

mi - li - a re - spi - cit, et al - ta, et al - ta a lon - ge, a lon - ge cog -

mi - li - a re - spi - cit, et al - - - ta a lon - ge, a lon - ge cog -

25

7 7 6# 6 b # 6

28

no - scit. in - i - mi - co - rum me -

no - scit. et su - per i - ram ex - ten - di - sti

no - scit.

no - scit. Si am - bu - la - ve - ro in me - di - o tri - bu - la - ti - o - nis, vi - vi - fi - ca - bis - me,

28

4 # # 6 b 6 # 7 6 # # #

Confitebor (angelorum)

31

o-rum et sal-vum me fe - cit dex - te-ra tu - a. Do-mi-ne, mi-
 ma-num tu-am, et sal-vum me fe-cit dex - te-ra tu - a. Do-mi-ne, mi-
 Do-mi-nus re-tri-bu-et pro me,

31

6# 5 # 5 6# # 4 #

34

se - ri - cor-di-a tu - a in sæ - cu-lum,
 se - ri - cor-di-a tu - a in sæ - cu-lum,
 o-pe-ra ma-nu-um tu - a - rum, ma-nu-um tu - a - rum ne de-spi-ci-
 o - pe-ra ma-nu-um tu - a - rum, ma-nu-um tu-a-rum ne de-spi-ci-

34

5 6# 6 4 # 6 6 b5 7 6

Confitebor (angelorum)

37

Glo - ri - a Pa - tri, glo - ri - a Fi - li - o, glo - ri - a, glo - ri - a et Spi - ri - tu - i San - cto. Si - cut
 Glo - ri - a Pa - tri, glo - ri - a Fi - li - o, glo - ri - a, glo - ri - a et Spi - ri - tu - i San - cto.
 as. Glo - ri - a Pa - tri, glo - ri - a Fi - li - o, glo - ri - a, glo - ri - a et Spi - ri - tu - i San - cto.
 as. Glo - ri - a Pa - tri, glo - ri - a Fi - li - o, glo - ri - a, glo - ri - a et Spi - ri - tu - i San - cto.

37

5 4/2 6/5 4 3

40

e - rat in prin - ci - pi - o et nunc et sem - per, et in sæ - cu - la sæ - cu - lo - rum, a -
 et in sæ - cu - la sæ - cu - lo - rum, a - men,
 et in sæ - cu - la sæ - cu - lo - rum, a - men, sæ - cu -
 et in sæ - cu - la sæ - cu - lo - rum, a - men, a - men.

40

6 6 6 7 6 # 6 6 # 6 # 6 #

Confitebor (angelorum)

44

men, sæ - cu - lo - rum, a - - - men.
a - - - men, a - - - men, sæ - cu - lo - rum, a - - - men.
8 lo - rum, a - men, a - - - men, sæ - cu - lo - rum, a - - - - - men.
a - - - men, a - - - men, sæ - cu - lo - rum, a - - - - - men.

44

6 7 7 4 # # # 6 # 5 6 5

Detailed description: The image shows a musical score for 'Confitebor (angelorum)'. It consists of several staves. The top two staves are instrumental, likely for a keyboard or lute. The middle three staves are vocal lines with lyrics. The bottom staff is a bass line with figured bass notation. The key signature is three sharps (F#, C#, G#) and the time signature is 4/4. The score is divided into two systems, each starting at measure 44. The lyrics are: 'men, sæ - cu - lo - rum, a - - - men.' on the first vocal line; 'a - - - men, a - - - men, sæ - cu - lo - rum, a - - - men.' on the second; '8 lo - rum, a - men, a - - - men, sæ - cu - lo - rum, a - - - - - men.' on the third; and 'a - - - men, a - - - men, sæ - cu - lo - rum, a - - - - - men.' on the fourth. The figured bass notation at the bottom of the second system is: 6 7 7 4 # # # 6 # 5 6 5.

Violino-1

CONFITEBOR (ANGELORUM)

Psalm 137

Johann Caspar F. Fischer
1656 - 1746

6

10

14

8

25

29

2

3

37

2

43

Violino-2

CONFITEBOR (ANGELORUM)

Psalm 137

Johann Caspar F. Fischer
1656 - 1746

6

10

14

8

26

30

2

3

38

2

44

Basso continuo

CONFITEBOR (ANGELORUM)

Psalm 137

Johann Caspar F. Fischer
1656 - 1746

The image displays a musical score for the Basso continuo part of 'Confitebor (Angelorum)'. The score is written in bass clef with a key signature of two sharps (F# and C#) and a common time signature (C). It consists of nine staves of music, each beginning with a measure number: 5, 10, 15, 20, 25, 30, 35, 40, and 44. The notation includes various rhythmic values such as eighth, sixteenth, and thirty-second notes, as well as rests and accidentals. The piece concludes with a double bar line at the end of the final staff.