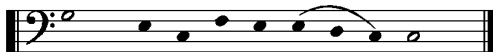


3. Credo

Precentor:-



Cre - do in u-num De - um.

Allegro

Tutti f

Pa - trem om - ni - po-
Pa - trem om - ni - po-
Pa - trem om - ni - po-
Pa - trem om - ni - po-

Allegro

4

- ten - tem, fa - cto - rem coe - li et ter - raem, vi - si - bi - li - um om - ni -
- ten - tem, fa - cto - rem coe - li et ter - raem, vi - si - bi - li - um om - ni -
- ten - tem, fa - cto - rem coe - li et ter - raem, vi - si - bi - li - um om - ni -
- ten - tem, fa - cto - rem coe - li et ter - raem, vi - si - bi - li - um om - ni -

7 *Solo*

- um et in - vi - si - bi - li - um. Et in u - num Do - mi-num Je - sum Chri -
Solo
 - um et in - vi - si - bi - li - um. et ex
Solo
 - um et in - vi - si - bi - li - um. Fi - li-um De - i u - ni - ge - ni -
 - um et in - vi - si - bi - li - um.

10 *Tutti f*

- stum. De - um de De - o, lu -
Tutti f
 Pa - tre na - tum an - te om - ni - a sæ - cu - la. De - um de De - o, lu -
Tutti f
 - tum et ex Pa - tre na - tum an - te om - ni - a sæ - cu - la. De - um de De - o, lu -
Tutti f
 De - um de De - o, lu -

14 *Solo*

- men de lu - mi-ne, De - um ve - rum de De - o ve - ro. Ge - ni - tum, non
 - men de lu - mi-ne, De - um ve - rum de De - o ve - ro.
 - men de lu - mi-ne, De - um ve - rum de De - o ve - ro.
 - men de lu - mi-ne, De - um ve - rum de De - o ve - ro.

17 *Tutti f*

fa - ctum, per quem om - ni - a fa - cta sunt. Qui

Solo con - sub - stan - ti - a - lem Pa - tri, *Tutti f* Qui

Tutti f Qui

20

pro - pter nos ho - mi - nes et pro - pter no - stram sa - lu - tem de - scen - dit, de -

pro - pter nos ho - mi - nes et pro - pter no - stram sa - lu - tem de - scen - dit, de -

pro - pter nos ho - mi - nes et pro - pter no - stram sa - lu - tem de - scen - dit, de -

pro - pter nos ho - mi - nes et pro - pter no - stram sa - lu - tem de - scen - dit, de -

23 *Adagio*

- scen - dit, de - scen - dit de cœ - lis. *Solo* Et in - car - na - tus est

- scen - dit, de - scen - dit de cœ - lis. *Solo* Et in - car - na - tus est

- scen - dit, de - scen - dit, de - scen - dit de cœ - lis. *Solo* Et in - car - na - tus est

- scen - dit, de - scen - dit de cœ - lis. *Adagio* Et in - car - na - tus est

27

de Spi - ri - tu san - cto ex Ma - ri - a vir - gi - ne, et ho - mo

de Spi - ri - tu san - cto ex Ma - ri - a vir - gi - ne, et

de Spi - ri - tu san - cto ex Ma - ri - a vir - gi - ne, et

de Spi - ri - tu san - cto ex Ma - ri - a vir - gi - ne, et

29

Tutti f

fa - ctus est. Cru - ci - fi - xus e - ti - am pro

ho - mo fa - ctus est. Cru - ci - fi - xus e - ti - am pro

ho - mo fa - ctus est. Cru - ci - fi - xus e - ti - am pro

ho - mo fa - ctus est. Cru - ci - fi - xus e - ti - am pro

31

p

no - bis sub Pon - ti - o Pi - la - to pas - sus,

no - bis sub Pon - ti - o Pi - la - to pas - sus,

no - bis sub Pon - ti - o Pi - la - to pas - sus,

no - bis sub Pon - ti - o Pi - la - to pas - sus,

33 *Allegro*

- sus et se - pul - tus est. Et re - sur - re - xit
 pas - sus et se - pul - tus est. Et re - sur - re - xit
 pas - sus et se - pul - tus est. Et re - sur - re - xit
 pas - sus et se - pul - tus est. Et re - sur - re - xit

Allegro

36

ter - ti - a di - e se - cun - dum scri - ptu - ras, et a - scen - dit in cœ - lum, se -
 ter - ti - a di - e se - cun - dum scri - ptu - ras, et a - scen - dit in cœ - lum, se -
 ter - ti - a di - e se - cun - dum scri - ptu - ras, et a - scen - dit in cœ - lum, se -
 ter - ti - a di - e se - cun - dum scri - ptu - ras, et a - scen - dit in cœ - lum, se -

39

- det ad dex - te - ram Pa - tris, et i - te - rum ven - tu - rus est cum
 - det ad dex - te - ram Pa - tris, et i - te - rum ven - tu - rus est cum
 - det ad dex - te - ram Pa - tris, et i - te - rum ven - tu - rus est cum
 - det ad dex - te - ram Pa - tris, et i - te - rum ven - tu - rus est cum

42

glo - ri - a ju - di - ca - re vi - vos et mor-

glo - ri - a ju - di - ca - re vi - vos et mor-

glo - ri - a ju - di - ca - re vi - vos et

glo - ri - a ju - di - ca - re vi - vos et

45

- tu - os, cu - jus re - gni non e - rit fi - nis, non,

- tu - os, cu - jus re - gni non e - rit fi - nis, non,

mor - tu - os, cu - jus re - gni non e - rit fi - nis, non,

mor - tu - os, cu - jus re - gni non e - rit fi - nis, non,

48

non, non e - rit fi - nis. Et in Spi - ri - tum san - ctum, Do - mi - num,

non, non e - rit fi - nis.

non, non e - rit fi - nis. Solo Qui ex Pa -

non, non e - rit fi - nis.

51

et vi - vi - fi - can - tem. Qui cum Pa - tre et Fi - li - o si - mul ad -

Solo

Qui cum Pa - tre et Fi - li - o si - mul ad - o -

8 - tre Fi - li - o - que pro - ce - dit,

54

- o - ra - tur et con - glo - ri - fi - ca - tur. Et u - nam

- ra - tur et con - glo - ri - fi - ca - tur. Et u - nam

8

Solo Qui lo - cu - tus est per pro - phe - tas. Et u - nam

Tutti

Tutti

Tutti

Tutti

58

san - ctam, san - ctam ca - tho - li - cam et a - po -

san - ctam, san - ctam ca - tho - li - cam et a - po -

8 san - ctam, san - ctam ca - tho - li - cam et a - po -

san - ctam, san - ctam ca - tho - li - cam et a - po -

60

- sto - li - cam ec - cle - si - am. Con - fi - te - or u-
 - sto - li - cam ec - cle - si - am. Con - fi - te - or u-
 - sto - li - cam ec - cle - si - am. Con - fi - te - or u-
 - sto - li - cam ec - cle - si - am. Con - fi - te - or u-

62

- num ba - pti - sma in re - mis - si - o - nem pec - ca - to - rum.
 - num ba - pti - sma in re - mis - si - o - nem pec - ca - to - rum.
 - num ba - pti - sma in re - mis - si - o - nem pec - ca - to - rum.
 - num ba - pti - sma in re - mis - si - o - nem pec - ca - to - rum.

65

Et ex - pec - to re - sur - re - cti - o - nem mor - tu-
 Et ex - pec - to re - sur - re - cti - o - nem mor - tu-
 Et ex - pec - to re - sur - re - cti - o - nem mor - tu-
 Et ex - pec - to re - sur - re - cti - o - nem mor - tu-

68

o - rum et vi - tam ven - tu - ri sæ - cu - li, a - men,
o - rum et vi - tam ven - tu - ri sæ - cu - li, a - men,
o - rum et vi - tam ven - tu - ri sæ - cu - li, a - men,
o - rum et vi - tam ven - tu - ri sæ - cu - li, a - men,

The musical score for measures 68-70 features four vocal staves (Soprano, Alto, Tenor, Bass) and a grand staff for piano accompaniment. The lyrics are: "o - rum et vi - tam ven - tu - ri sæ - cu - li, a - men,". The piano part includes a melodic line in the right hand and a bass line in the left hand, with a forte dynamic marking.

71

a - men, a - men, a - men, a - men, a - men, a -
a - men, a - men, a - men, a - men, a - men,
a - men, a - men, a - men, a - men, a - men, a -
a - men, a - men, a - men, a - men, a - men,

The musical score for measures 71-73 continues the vocal parts with the lyrics: "a - men, a - men, a - men, a - men, a - men, a -". The piano accompaniment features a more active melodic line in the right hand, with a forte dynamic marking.

74

- men, a - men, a - men, a - men, a - men, a - men, a - men.
a - men, a - men, a - men, a - men, a - men, a - men, a - men.
men, a - men, a - men, a - men, a - men, a - men, a - men.
a - men, a - men, a - men, a - men, a - men, a - men.

The musical score for measures 74-76 concludes the vocal parts with the lyrics: "- men, a - men, a - men, a - men, a - men, a - men, a - men." The piano accompaniment continues with a melodic line in the right hand and a bass line in the left hand, ending with a final chord.