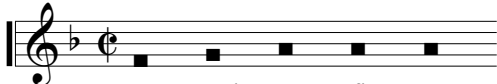


Magnificat Sexti toni á 12

Tomás Luis de Victoria 1548-1611

(Ex editione anni 1600)

Cantus 1
C1



Ma - gni - fi - cat

Coro 1

C1



a - ni - ma me - a Do - mi - num.

A1



a - ni - ma me - a Do - - - mi - num.

T1



a - ni - ma me - a Do - mi - num, a - ni - ma me - a Do - mi - num.

B1



a - ni - ma me - a Do - mi - num, a - ni - ma me - a Do - mi - num.

9

Coro 2

C2



Et ex - sul - ta - - - - vit spi -

A2



Et ex - - - - sul - ta -

T2



Et ex - sul - ta - - - - - vit spi - ri - tus

B2



Et ex - sul - ta - - - - - vit spi - ri - tus me -

14

C2



ri - tus me - us, spi - ri - tus me - - - us in De - o sa - lu - ta - ri me - - -

A2



vit spi - ri - tus me - - - us in

T2



me - us, spi - ri - tus me - - - us in De - o sa - lu -

B2



us, spi - ri - tus me - - - us in De - o sa - lu - ta - ri

20

C2
o, in De - o sa - lu - ta - ri me - - - o.

A2
De - o sa - lu - ta - ri me - o.

T2
ta - ri me - - - o, in De - o sa - lu - ta - ri me - - - o.

B2
me - - - o, in De - o sa - lu - ta - ri me - o.

26

Tutti

C1
an - cil-lae su - - - ae:

A1
an - cil-lae su - - - ae;

T1
an - cil-lae su - - - ae:

B1
an - cil-lae su - - - ae:

C2
hu-mi - li - ta - tem

A2
hu-mi - li - ta - tem

T2
hu-mi - li - ta - tem

B2
hu - mi - li - ta - tem

C3
Qui - a re-spe - xit ec -

A3
Qui - a re-spe - xit ec -

T3
Qui - a re - spe - - - - xit ec -

B3
Qui - a re - spe - - - - xit ec -

33

C1
ec - ce e - nim ex hoc be - a-tam me di-cent

A1
ec - ce e - nim ex hoc be - a-tam me di-cent

T1
ec - ce e - nim ex hoc be - a-tam me di-cent

B1
ec - ce e - nim ex hoc be - a-tam me di-cent

C2
ec - ce e - nim ex hoc be - a-tam me di-cent

A2
ec - ce e - nim ex hoc be - a-tam me di-cent

T2
ec - ce e - nim ex hoc be - a-tam me di-cent

B2
ec - ce e - nim ex hoc be - a-tam me di-cent

C3
ce e - nim ex hoc be - a-tam me di-cent

A3
ce e - nim ex hoc be - a-tam me di-cent

T3
ce e - nim ex hoc be - a-tam me di-cent

B3
ce e - nim ex hoc be - a-tam me di-cent

45

C1
o - mnes ge - ne-ra - ti - o - - - - nes.

A1
o - mnes ge - ne-ra - ti - o - - - - nes.

T1
mnes ge - ne-ra - ti - o - nes, ge-ne-ra - ti - o - - - nes.

B1
o - mnes ge - ne-ra - ti - o - - - - nes.

C2
o - mnes ge - ne-ra - ti - o - - - - nes.

A2
o - mnes ge - ne-ra - ti - o - - - - nes.

T2
o - mnes ge - ne-ra-ti-o - - - - nes.

B2
o - mnes ge - ne - ra - ti - o - - - - nes.

C3
ge - ne - ra - ti - o - - - - nes.

A3
ge - ne-ra - ti - o - - - nes, ge-ne-ra-ti-o - - - nes.

T3
ge - ne-ra - ti - o - nes, o - mnes ge - ne-ra-ti - o - nes.

B3
ge - ne - ra - ti - - - o - - - - nes.

51

C2
Qui - a fe - cit mi - hi ma - gna qui po - tens

A2
Qui - a fe - cit mi - hi ma - gna qui po - - - - - tens

T2
8
Qui - a fe - cit mi - hi ma - gna qui po - tens

B2
8
Qui - a fe - cit mi - hi ma - gna qui po - tens

56

C2
est et san - ctum no - - - - men e - - - - jus.

A2
est et san - ctum no - men e - - - - - jus.

T2
8
est et san - ctum no - men e - - - - jus.

B2
8
est et san - ctum no - - - - - men e - - - - jus.

61

A3
8
Et mi - se - ri - cor - di - a e - - - - jus a pro - ge - ni - e in pro - ge - ni -

T3
8
Et mi - se - ri - cor - di - a e - - - - jus a pro - ge - ni - e in pro - ge - - - - ni -

B3
8
a pro - ge - ni - e in pro - ge - ni -

68

A3
8
es ti - men - ti - bus e - - - - - um, ti - men - ti - bus e -

T3
8
es ti - men - ti - bus e - - - - um, ti - men - ti - bus e - - - - -

B3
8
es ti - men - ti - bus e - um, ti - men - ti - bus

74

C1 Fe - - cit po - ten - ti - am di -
 A1 Fe - cit po - ten - ti - am di -
 T1 Fe - cit po - ten - ti - - - am di -
 B1 Fe - cit po - ten - ti - - - am dis -
 C2 in brac - chi - o su -
 A2 in brac - chi - o su -
 T2 in brac - chi - o su -
 B2 in brac - chi - o su -
 A3 um.
 T3 um.
 B3 e - - - um.

80

C1
sper - sit su-per - bos, di - sper - sit su-per - bos, di - sper - sit su-per -

A1
sper - sit su-per - bos, di - sper - sit su-per - bos

T1
sper - sit su-per - bos, di - sper - sit su-per - bos men - - -

B1
per - sit su-per - bos, di - sper - sit su-per - bos men - te cor-dis

C2
o di - sper - sit su-per - bos, di - sper - sit su-per -

A2
o di - sper - sit su-per - bos, di - sper - sit su-per -

T2
o di - sper - sit su-per - bos, di - sper - sit su-per -

B2
o di - sper - sit su-per - bos, di - sper - sit su-per - bos, di -

84

C1
bos men - te cor - dis su - - - - i.

A1
men-te cor - dis su - - - - i.

T1
te cor - dis su - - - i, su - - - i.

B1
su - i, men - te cor - dis su - - - - i.

C2
bos men - te cor - - dis su - - - - i.

A2
bos men - - te cor - dis su - - - - i.

T2
bos, su - per - bos men - te cor - dis su - - - - i.

B2
sper - sit su-per - bos men - te cor - dis su - - - - i.

88

C3
De - po - - - - su - it po - ten - tes de

A3
De - - po - - - - su - it po -

T3
De - po - - - - su - it po - ten - - - tes De - po - su - it po - ten - tes de

B3
De - po - - - - - su - it po - ten - tes, de - po - su - it po - ten - tes

96

C3
se - de et ex - al - ta - - - vit hu - mi - les, et ey - al -

A3
ten - tes de se - de et ex - al - ta - vit hu - - - mi -

T3
se - de de se - - - de et ex - al - ta - vit hu - mi - les, et ex - al -

B3
de se - de et ex - al - ta - vit hu - mi - les, hu - mi - les,

103

C3
ta - vit hu - - - - mi - les, et ex - al - ta - vit hu - - - - mi - les.

A3
les, et ex - al - ta - vit hu - - - - - mi - - - - les.

T3
ta - vit hu - - - - mi - les, et ex - al - ta - - - vit hu - mi - les.

B3
et ex - al - ta - vit hu - mi - les, hu - - - - mi - les.

109

C1
E - su - ri - en - tes im - ple-vit bo-nis, im-ple-vit bo - nis

A1
E - su - ri - en - - - tes im - ple-vit bo-nis, im-ple-vit bo - nis

T1
E - su - ri - en - - - - - tes im - ple-vit bo-nis, im-ple-vit bo - nis

B1
E - su - ri - en - - - - - tes im - ple-vit bo-nis, im-ple-vit bo - nis

C2
im - ple - vit bo - nis et

A2
im - ple - vit bo - nis et

T2
im - ple - vit bo - nis et

B2
im - ple - vit bo - nis et

C3
im - ple - vit bo - nis, im-ple-vit bo - nis

A3
im - ple - vit bo - nis, im-ple-vit bo - nis

T3
im - ple - vit bo - nis, im-ple-vit bo - nis

B3
im - ple - vit bo - nis, im-ple-vit bo - nis

114

et di - vi-tes di-mi - sit i - na -

et di - vi-tes di-mi - sit i - na -

et di - vi-tes di-mi - sit i - na -

et di - vi-tes di-mi - sit i - na -

di - vi-tes di-mi - sit i - na - - - - nes, et

di - vi-tes di-mi - sit i - na - - - - nes, et

di - vi-tes di-mi - sit i - na - - - - nes, et

di - vi-tes di-mi - sit i - na - - - - nes, et

et di - vi-tes di-mi - sit i -

et di - vi-tes di-mi - sit i -

et di - vi-tes di-mi - sit i -

et di - vi-tis di-mi - sit i -

118

C1
nes, et di - vi-tes di-mi - sit i - na - - nes.

A1
nes, et di - vi-tes di-mi - sit i - na - - nes.

T1
nes, et di - vi-tes di-mi - sit i - na - nes.

B1
nes, et di - vi-tes di-mi - sit i - na - - nes.

C2
di - vi-tes di-mi - sit i - na - - nes, et di - vi-tes di-mi - sit i - na - nes.

A2
di - vi-tes di-mi - sit i - na - - nes, i - na - nes.

T2
di - vi-tes di-mi - sit i - na - - nes, i - na - nes.

B2
di - vi-tes di-mi - sit i - na - - nes, i - na - nes.

C3
na - - nes, et di - vi-tes di-mi - sit i - na - nes.

A3
na - - nes, et di - vi-tes di-mi - sit i - na - nes.

T3
na - - nes, et di - vi-tes di-mi - sit i - na - nes.

B3
na - - nes, et di - vi-tes di-mi - sit i - na - nes.

122

C1
Sus - se - pit I - - - sra - el, sus - ce - pit I - sra -

A1
Sus - ce - pit I - - sra - el, sus - - - ce - - - - - pit I - sra -

T1
Sus - - - ce - - - - - pit I - sra - el

B1
Sus - - - ce - - - - - pit I - sra -

128

C1
el pu - e - rum su - - - - - um

A1
el pu - - e - rum su - - - - - um re - cor - da - - -

T1
pu - e - rum su - um, pu - e - rum su - um re - cor -

B1
el pu - e - rum su - um

134

C1
re - cor - da - - - - - tus mi - se - ri -

A1
tus, re - cor - da - tus mi -

T1
da - - - tus, re - cor - da - - - - - tus mi -

B1
re - cor - da - - - - - tus mi - se - ri - cor -

139

C1
cor - - - di - ae su - - - - - ae, mi -

A1
se - ri - cor - di - ae su - - - - - ae, mi - se - ri - cor - di -

T1
se - ri - cor - - - di - ae su - - - - - ae, mi - se - ri - cor - di - ae

B1
di - - - - - ae su - - - - - ae,

144

C1
se - ri - cor - di - ae su - - - ae, su - - - - - ae.

A1
ae su - - - - ae, mi - se - ri - cor - di - ae su - - - - ae.

T1
su - ae, mi - se - ri - cor - di - ae su - - - - ae.

B1
mi - se - ri - cor - di - ae su - - - - - ae.

150

C2
Sic - ut lo - cu - tus est ad pa - tres no - - - - -

A2
Sic - ut lo - cu - tus est ad pa - tres no - stros, ad pa - tres no -

T2
Sic - ut lo - cu - tus est ad pa - tres no - - - - -

B2
Sic - ut lo - cu - tus est ad pa - tres no - - - - -

156

C2
stros, A - bra - ham et se - mi - ni e - jus in sae - cu - la.

A2
stros, A - bra - ham et se - mi - ni e - - - jus in sae - cu - la.

T2
stros, A - bra - ham et se - mi - ni e - - - jus in sae - cu - la.

B2
stros, A - bra - ham et se - mi - ni e - - - jus in sae - cu - la.

162

et spi - ri - tu - - i san - - - cto

et spi - ri - tu - - i san - - - cto

et spi - ri - tu - i san - cto

et spi - ri - tu - - - i san - cto

et Fi - li - o sic -

et Fi - li - o sic -

et Fi - li - o sic -

et fi - li - o sic -

Glo - ri - a Pa - tri sic - ut

Glo - ri - a Pa - tri sic - ut

Glo - ri - a Pa - tri sic - ut

Glo - ri - a Pa - tri sic - ut

169

C1
sic - ut e - rat in prin - ci - pi-o et nunc et sem -

A1
sic - ut e - rat in prin - ci - pi-o et nunc et sem -

T1
sic - ut e - rat in prin - ci - pi-o et nunc et sem -

B1
sic - ut e - rat in prin - ci - pi-o et nunc et sem -

C2
ut e - rat in prin-ci - pi - o et nunc et sem - per et in

A2
ut e - rat in prin-ci - pi - o et nunc et sem - per et in

T2
ut e - rat in prin-ci - pi - o et nunc et sem - per et in

B2
ut e - rat in prin-ci - pi - o et nunc et sem - per et in

C3
e - rat in prin-ci - pi - o et nunc et sem - - - per

A3
e - rat in prin-ci - pi - o et nunc et sem - - - per

T3
e - rat in prin-ci - pi - o et nunc et sem - - - per

B3
e - rat in prin-ci - pi - o et nunc et sem - - - per

175

C1
per et in sae - cu - la sae - cu - lo - rum A - men, sae - cu - lo -

A1
per et in sae - cu - la sae - cu - lo - rum A - men, A - - - -

T1
per et in sae - cu - la sae - cu - lo - rum A - men, et in sae - cu - lo -

B1
per et in sae - cu - la sae - cu - lo - rum A - men, A - - -

C2
sae - cu - la sae - cu - lo - rum A - men, sae - cu - lo - rum A - - -

A2
sae - cu - la sae - cu - lo - rum A - men, sae - cu - lo - rum A - - -

T2
sae - cu - la sae - cu - lo - rum A - men, sae - cu - lo - rum A - - -

B2
sae - cu - la sae - cu - lo - rum A - men, sae - cu - lo - rum A - - -

C3
et in sae - cu - la sae - cu - lo - rum A - men, A - - - - men,

A3
et in sae - cu - la sae - cu - lo - rum A - - - - men, A - - - - men,

T3
et in sae - cu - la sae - cu - lo - rum A - men, A - - - - - men, sae -

B3
et in sae - cu - la sae - cu - lo - rum A - men, A - - - - men,

182

C1
rum A-men, A - - - - - men.

A1
men, sae - cu - lo - rum A - men, A - - - - - men.

T1
rum A - men, A-men, A - men.

B1
men, sae - cu - lo - rum A - men.

C2
men, sae - cu - lo - rum A - - - - - men.

A2
men, sae - cu - lo - rum A - - - - - men.

T2
men, sae - cu-lo - rum A - - - - - men, A - men, A - men.

B2
men, sae - cu - lo - rum A - - - - - - - men.

C3
sae - cu - lo - rum A - - - - - - - - - - - men.

A3
sae - cu - lo - rum A - - - - - - - - - - - men, A - men.

T3
cu - lo - rum A - men, A - men, A - - - - - - - - - - - men.

B3
sae - cu - lo - rum A - men, sae A - - - - - men.

3
a - ni - ma me - a Do - mi - num.

9
17 4
an - cil - lae su - - - - ae: ec -

34
ce e - nim ex hoc be - a - tam me di - cent o -

40
mnes, o - mnes ge - ne - ra - - ti - o - nes, o - mnes ge -

46
10
ne - ra - - ti - o - - - - nes.

61
15
Fe - cit po - ten - ti - am di - sper - sit su - per -

81
bos, di - sper - sit su - per - bos, di - sper - sit su - per - bos men - te cor - dis su -

87
21
i. E - su - ri - en - tes im - ple - vit bo - nis, im - ple - vit

113
bo - nis et di - vi - tes di - mi - sit i - na - nes, et

119
di - vi - tes di - mi - sit i - na - nes. Sus - se - pit I - - - sra - el,

125
sus - ce - pit I - sra - el pu - e -

131
rum su - - - - - um re - cor - da - - - -

137
tus mi - se - ri - cor - di - ae su - - - - - ae,

143



mi - se - ri - cor - di - ae su - - - ae, su - - - - -

149



ae. et spi - ri - tu - - i san - - - -

168



cto sic - ut e - rat in prin - ci - pi-o et nunc et

174



sem - - per et in sae - cu - la sae - cu - lo - rum A -

180



men, sae - cu - lo - rum A - men, A - - - - - men.

186



3 a - ni - ma me - a Do - - - mi - num. 17

26 4 an - cil - lae su - - - ae; ec - ce e - nim

35 ex hoc be - a - tam me di - cent o - mnes ge - ne -

41 ra - ti - o - nes, ge - ne - ra - ti - o - nes, o - mnes ge - ne - ra - ti - o -

48 nes. 10 15 Fe - cit po - ten - ti -

78 am di - sper - sit su - per - bos, di - sper - sit su - per - bos

84 men - te cor - dis su - - - i. 21 E - su - ri -

110 en - - - tes im - ple - vit bo - nis, im - ple - vit bo - nis

115 et di - vi - tes di - mi - sit i - na - nes, et

119 di - - - vi - tes di - - - mi - - - sit i - - -

120 na - nes. Sus - ce - pit I - sra - el, sus - - - ce - - -

127 pit I - sra - el pu - - e - rum su - - - um re - cor -

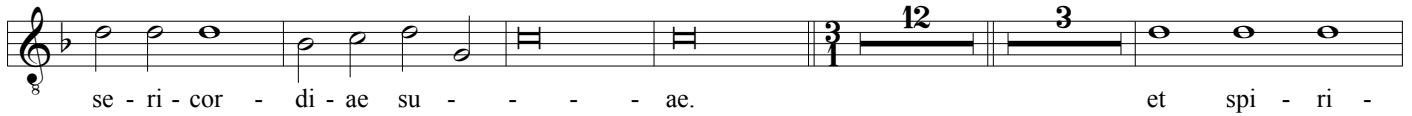
133 da - - - - - tus, re - cor - da - tus mi -

139



se - ri - cor - di - ae su - ae, mi - se - ri - cor - di - ae su - - - - ae, mi -

146



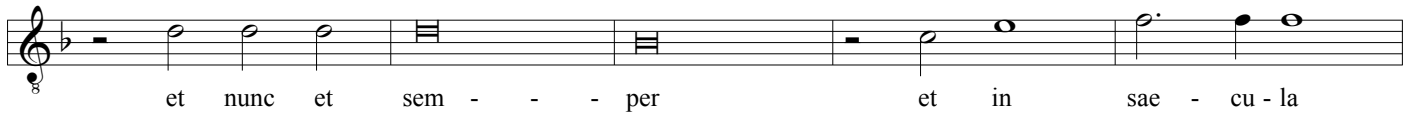
se - ri - cor - di - ae su - - - - ae. et spi - ri -

166



tu - i san - - - - cto sic - ut e - rat in prin - ci - pi - o

173



et nunc et sem - - - per et in sae - cu - la

178



sae - cu - lo - rum A - men, A - - - - - men, sae - cu -

183



lo - rum A - men, A - - - - - men.

a - ni - ma me - - - a Do - mi - num,

6
a - ni - ma me - a Do - - - mi - num.

30
an - cil - lae su - - - ae: ec - ce e -

35
nim ex hoc be - a - tam me di - cent o -

40
mnes ge - ne - ra - ti - o - nes, o - mnes ge - ne - ra - ti - o - nes, o -

45
mnes ge - ne - ra - ti - o - nes, ge - ne - ra - ti - o - - - nes.

50
Fe - cit po - ten - ti - - -

78
am di - sper - sit su - per - bos, di - sper - sit su - per -

83
bos men - - - te cor - dis su - - - i, su - - - i.

88
E - su - ri - en - - - - tes im - ple - vit bo - nis, im - ple - vit

113
bo - nis et di - vi - tes di - mi - sit i - na -

118
nes, et di - vi - tes di - mi - sit i - na - nes.

124



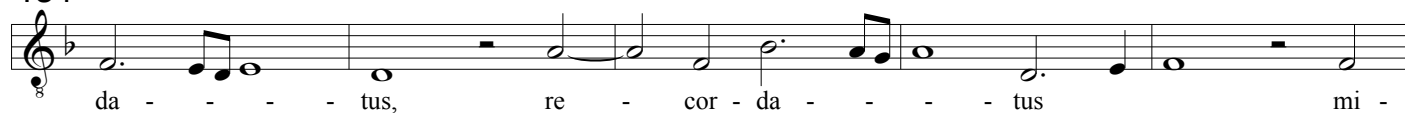
Sus - - - ce - - - - - pit I - sra - el pu -

129



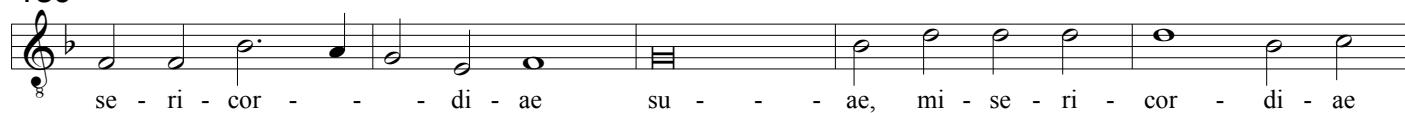
e - rum su - - - um, pu - e - rum su - um re - cor -

134



da - - - - tus, re - cor - da - - - - tus mi -

139



se - ri - cor - - - - di - ae su - - - - ae, mi - se - ri - cor - di - ae

144



su - ae, mi - se - ri - cor - di - ae su - - - ae.

150



et spi - ri - tu - i san - - - cto

169



sic - ut e - rat in prin - ci - pi - o et nunc et sem -

175



per et in sae - cu - la sae - cu - lo - rum A - men, et in sae -

181



cu - lo - rum A - men, A - men, A - men.

a - ni - ma me - - a Do - mi - num,

5

a - ni - ma me - - - a Do - mi - num.

30

an - cil - lae su - - - ae: ec - ce e -

35

nim ex hoc be - a - tam me di - cent o -

40

mnes ge - ne - ra - ti - o - nes, o - mnes ge - ne - ra - ti - o - nes,

45

o - mnes ge - ne - ra - ti - o - - nes.

51

Fe - cit po - ten - ti - - am

79

dis - per - sit su - per - bos, di - sper - sit su - per - bos men - te cor - dis

84

su - i, men - te cor - dis su - - i. E -

110

su - ri - en - - - tes im - ple - vit bo - nis, im - ple - vit bo - nis

115

et di - vi - tes di - mi - sit i - na - nes, et

119

di - vi - tes di - mi - sit i - na - nes. Sus -

125

ce - - - - pit I - sra - el pu - e - rum

Et ex - sul - ta - - - - - vit spi -

ri - tus me - us, spi - ri - tus me - - - us in De - o sa - lu - ta - ri

me - - - - - o, in

De - o sa - lu - ta - ri me - - - - o. hu - mi - li -

ta - tem ec - ce e - nim ex hoc be -

a - tam me di - cent o - - - mnes ge - ne - ra - ti -

o - - - nes, o - mnes ge - ne - ra - ti - o - - - nes.

Qui - a fe - cit mi - hi ma - gna qui

po - tens est et san - ctum no - - - men e - jus.

in brac - chi - o su - o di -

sper - sit su - per - bos, di - sper - sit su - per - bos men - te cor - dis su -

i. im - ple - vit bo - nis

et di - vi - tes di - mi - sit i - na - - - nes, et

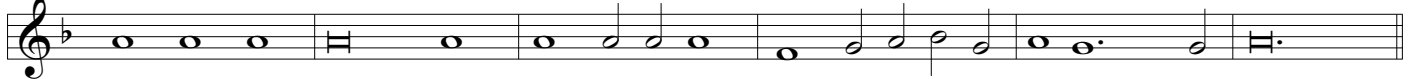
di - vi - tes di - mi - sit i - na - nes, et di - vi - tes di - mi - sit i - na - nes.

150



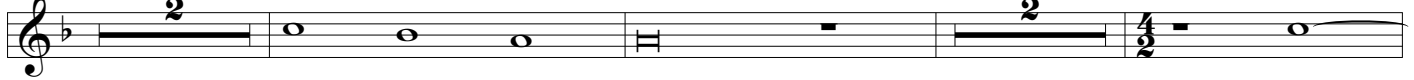
Sic - ut lo - cu - tus est ad pa - tres no - - - - -

156



stros, A - bra - ham et se - mi - ni e - jus in sae - cu - la.

162



et Fi - li - o sic -

169



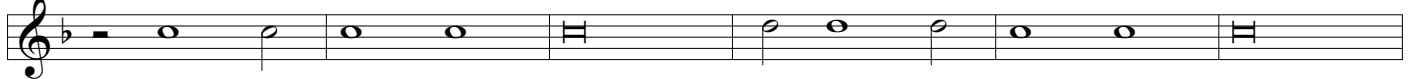
ut e - rat in prin-ci - pi - o et nunc et sem - per

174



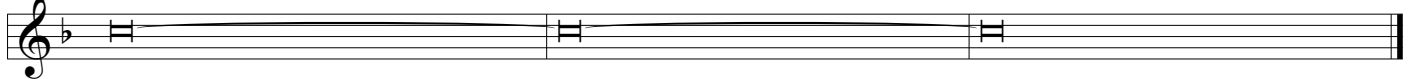
et in sae - cu - la sae - cu - lo - rum A - men,

179



sae - cu - lo - rum A - - - men, sae - cu - lo - rum A - - -

185



men.

Et ex - - - - sul - ta -

14
vit spi - ri - tus me - - - - us

19
in De - o sa - lu - ta - ri me - o.

25
hu - mi - li - ta - tem ec - ce e -

34
nim ex hoc be - a - tam me di - cent

40
o - - - mnes ge - ne - ra ti - o - - - nes, o - mnes

46
ge - ne - ra - ti - o - nes. Qui - a fe - cit mi -

53
hi ma - gna qui po - - - - tens est et san - ctum

58
no - men e - - - - jus.

78
in brac - chi - o su - o di - sper - sit su - per - bos, di -

83
sper - sit su - per - bos men - te cor - dis su - - - - i.

88
im - ple - vit bo - nis et

114
di - vi - tes di - mi - sit i - - na - - - nes, et

118
di - vi - tes di - mi - sit i - na - nes, i - na - nes.

150
Sic - ut lo - cu - - - tus est ad pa - tres no -

154

stros, ad pa - tres no - - stros, A - bra - ham et se - mi - ni e - - -

159

jus in sae - cu - la. et Fi - li - o

168

sic - - - ut e - - rat in prin-ci - pi - o et nunc et

173

sem - per et in sae - cu - la sae - cu - lo - rum A - men, sae - cu -

180

lo - rum A - men, sae - cu - lo - rum A - men.

Et ex - sul - ta - - - - - vit

spi - ri - tus me - us, spi - ri - tus me - - - us

in De - o sa - lu - ta - ri me - - - -

o, in De - o sa - lu - ta - ri me - - - - o.

hu - mi - li - ta - tem ec - ce e - nim ex

hoc be - a - tam me di - cent o - - - mnes

ge - ne - ra - ti - o - nes, o - mnes ge - ne - ra - ti - o - - - nes.

Qui - a fe - cit mi - hi ma - gna

qui po - tens est et san - ctum no - men e - - -

jus. in brac - chi - o su - - -

o di - sper - sit su - per - bos, di - sper - sit su - per -

bos, su - per - - - bos men - te cor - dis su - - - i.

im - ple - vit bo - nis et di - vi - tes di - mi - sit i -

115

na - - - - - nes, et di - vi-tes di - mi - sit i -

119

na - nes, i - na - nes. Sic - ut lo -

152

cu - tus est ad pa - tres no - - - - - stros, A - bra -

157

ham et se - mi - ni e - - - - jus in sae - cu - la.

162

et Fi - li - o sic - ut e - rat

171

in prin-ci - pi - o et nunc et sem - per et in sae - cu - la

176

'sae - cu - lo - rum A - men, sae - cu - lo - rum A - men, sae -

183

cu - lo - rum A - - - - - men, A - men, A - men.

8
Et ex - sul - ta - - - - - vit spi -

13
ri - tus me - - - - us, spi - ri - tus me - - - us in

18
De - o sa - lu - ta - ri me - - - o, in De - o sa - lu -

23
ta - - - ri me - o. hu - mi - li -

30
ta - - - tem ec - ce e - nim ex hoc

36
be - a - tam me di - cent o - - - mnes

42
ge - ne - ra - ti - o - nes, o - mnes ge - ne -

47
ra - ti - o - - - - nes.

52
Qui - a fe - cit mi - hi ma - gna qui po - tens est et san - ctum

58
no - - - men e - jus. in brac - chi - o su -

80
o di - sper - sit su - per - bos, di - sper - sit su - per - bos, di -

84
sper - sit su - per - bos men - te cor - dis su - - - i.

111
im - ple - vit bo - nis et di - vi - tes di - mi - sit i - na - - -

8 17

Qui - a re - spe - xit

30 2

ec - ce e - nim ex hoc be - a - tam me di - cent

37 2

o - mnes, o - mnes ge - ne - ra - ti - o - nes, o - mnes

45

ge - ne - ra - ti - o - nes.

51 10 15 2 10 3

De - po - - - - su -

94

it po - ten - tes de se - de et ex - al - ta - vit

101

hu - mi - les, et ey - al - ta - vit hu - - - mi - les, et ex - al -

106 2

ta - vit hu - - - - mi - les. im - ple - vit bo - nis, im - ple - vit

113 2

bo - - - nis et di - vi - tes di - mi - sit i -

118

na - nes, et di - vi - tes di - mi - sit i - na - nes.

122 28 12 4

Glo - ri - a Pa - tri sic - ut e - rat

170

in prin - ci - pi - o et nunc et sem - per et in sae - cu - la

177

sae - cu - lo - rum A - men, A - - - - men,

182

sae - cu - lo - rum A - - - - men.

Qui - a re - spe - xit

ec - ce e - nim ex hoc be -

a - tam me di - cent o - - - mnes, o - mnes

ge - ne - ra - ti - o - nes, o - mnes ge - ne - ra - ti - o - - -

nes, ge - ne - ra - ti - o - - - nes.

Et mi - se - ri - cor - di - a e - - - jus a pro -

ge - ni - e in pro - ge - ni - es ti - men - ti - bus e - - -

um, ti - men - ti - bus e - - - - - um.

De - - - po - - - - - su -

it po - ten - tes de se - - - de et ex - al -

ta - vit hu - - - mi - les, et ex - al - ta - vit

hu - - - - - mi - - - les. im - ple - vit

bo - nis, im - ple - vit bo - nis et di - vi - tes di - mi - sit i -

8 17
Qui - a re - spe - - - - -

29
8 xit ec - ce e - nim ex hoc

35
8 be - a - tam me di - cent o - - - mnes, o - mnes

42
8 ge - ne - ra - ti - o - nes, o - mnes ge - ne - ra - ti - o - nes, o -

47
8 mnes ge - ne - ra - ti - o - nes. 10 4/2

61
8 Et mi - se - ri - cor - di - a e - - - - - jus a pro -

65
8 ge - ni - e in pro - ge - - - - ni - es ti - men -

70
8 ti - bus e - - - - - um, ti - men - ti - bus e - - - - -

74
8 um. 3 2 4 10 De - - - po - - -

90
8 su - it po - ten - - - - - tes De - po - su - it po -

95
8 ten - tes de se - de de se - - - - de et

100
8 ex - al - ta - vit hu - mi - les, et ex - al - ta - vit hu - - - - mi -

8 17

30 Qui - a re - spe - - - - - xit

37 ec - ce e - nim ex hoc be - a - tam me di - cent

45 o - mnes, o - mnes ge - ne - ra - ti - o - nes, o - mnes

64 ge - ne - ra - ti - o - nes.

71 a pro - ge - ni - e in pro - ge - ni - es ti - men - ti - bus e -

89 um, ti - men - ti - bus e - - - - um. De -

97 po - - - - su - it po - ten - tes, de - po - su - it po - ten - tes de se -

104 de et ex - al - ta - vit hu - mi - les, hu - mi - les, et

112 ex - al - ta - vit hu - mi - les, hu - - - mi - les. im - ple - vit

118 bo - nis, im - ple - vit bo - nis et di - vi - tis di - mi - sit i -

162 na - nes, et di - vi - tes di - mi - sit i - na - nes.

171 Glo - ri - a Pa - tri sic - ut e - rat in prin - ci - pi -

176 o et nunc et sem - - - per et in

181 sae - cu - la sae - cu - lo - rum A - men, A - - -

men, sae - cu - lo - rum A - men, A - - - men.

7

13

19

25

31

37

43

51

57

63

69

76

83

89

