

Cantus Ch1-C2  
Ky - ri - e e - ley - son, Ky - ri - e e -

Altus Ch1-C3  
Ky - ri - e e - ley - son, Ky - ri - e e -

Tenor Ch1-C4  
Ky - ri - e e - ley - - - son, Ky - ri - e e -

Bassus Ch1-F4  
Ky - ri - e e - ley - - - son, Ky - ri - e e -

Cantus Ch2-C1  
Chri - ste e - ley - son,

Altus Ch2-C3  
Chri - ste e - ley - - - son,

Tenor Ch2-C4  
Chri - ste e - ley - - - son,

Quinta Vox Ch2-C4  
Chri - ste e - ley - - - son,

Bassus Ch2-F4  
Chri - ste e - ley - - - son,

7  
C  
le - y - son, Chri - ste ex - au - di nos,

A  
le - y - son, Chri - ste ex - au - di nos,

T  
le - y - son, Chri - ste ex - au - di nos,

B  
le - y - son, Chri - ste ex - au - di nos,

C2  
Chri - ste, au - di nos, Pa - ter de cœ - lis

A2  
Chri - ste, au - di nos, Pa - ter de cœ - lis

T2  
Chri - ste, au - di nos, Pa - ter de cœ - lis

5.  
Chri - ste, au - di nos, Pa - ter de cœ - lis

B  
Chri - ste, au - di nos, Pa - ter de cœ - lis

13

C  
Fi - li re-dem-ptor mun-di De -

A  
Fi - li re-dem-ptor mun-di De -

T  
Fi - li re-dem-ptor mun-di De -

B  
Fi - li re-dem-ptor mun-di De -

C2  
De - us, mi - se - re - re no - - - bis,

A2  
De - us, mi - se - re - re no - bis,

T2  
De - us, mi - se - re - - re no - bis,

5.  
De - us, mi - se - re - re no - bis,

B  
De - us, mi - se - re - re no - bis,

19

C  
us, mi - se - re - re no - bis

A  
us, mi - se - re - re no - bis

T  
us, mi - se - re - re no - bis

B  
us, mi - se - re - re no - bis

C2  
Spi - ri - tus San - cte De - us, mi - se - re - re no -

A2  
Spi - ri - tus San - cte De - us, mi - se - re - re no -

T2  
Spi - ri - tus San - cte De - us, mi - se - re - re no -

5.  
Spi - ri - tus San - cte De - us, mi - se - re - re no -

B  
Spi - ri - tus San - cte De - us, mi - se - re - re no -

25

C  
San - cta Tri - ni - tas u - nus De - - - us, mi - se -

A  
San - cta Tri - ni - tas u - nus De - - - us, mi - se - re -

T  
San - cta Tri - ni - tas u - nus De - - - us, mi - se -

B  
San - cta Tri - ni - tas u - nus De - - - us, mi - se -

C2  
bis, San - cta Tri - ni - tas u - nus De - us, mi - se -

A2  
bis, San - cta Tri - ni - tas u - nus De - - - us, mi - se -

T2  
bis, San - cta Tri - ni - tas u - nus De - - - us, mi - se -

5.  
bis, San - cta Tri - ni - tas u - nus De - us, mi - se -

B  
bis, San - cta Tri - ni - tas u - nus De - - - us, mi - se -

31

C  
re - re no - bis, San - cta Ma - ri - a, o - ra pro no -

A  
re no - bis, San - cta Ma - ri - a, o - ra pro no -

T  
re - re no - bis, San - cta Ma - ri - a, o - ra pro no -

B  
re - re no - bis, San - cta Ma - ri - a, o - ra pro no -

C2  
re - re no - bis, San -

A2  
re - re no - bis, San -

T2  
re - re no - bis, San -

5.  
re - re no - bis, San -

B  
re - re no - bis, San -

37

C bis, San - cta Vir - go vir - gi - num, o - ra pro no -

A bis, San - cta Vir - go vir - gi - num, o - ra pro

T bis, San - cta Vir - go vir - gi - num, o - ra pro

B bis, San - cta Vir - go vir - gi - num, o - ra pro

C2 cta De - i ge - ni - trix, o - ra pro no - bis,

A2 cta De - i ge - ni - trix, o - ra pro no - bis,

T2 cta De - i ge - ni - trix, o - ra pro no - bis,

5. cta De - i ge - ni - trix, o - ra pro no - bis,

B cta De - i ge - ni - trix, o - ra pro no - bis,

43

C bis, Ma - ter di - vi - næ gra - ti -

A no - bis, Ma - ter di - vi - næ gra - ti -

T no - bis, Ma - ter di - vi - næ gra - ti -

B no - bis, Ma - ter di - vi - næ gra - ti -

C2 Ma - ter Chri - sti, o - ra pro no - bis,

A2 Ma - ter Chri - sti, o - ra pro no - bis,

T2 Ma - ter Chri - sti, o - ra pro no - bis,

5. Ma - ter Chri - sti, o - ra pro no - bis,

B Ma - ter Chri - sti, o - ra pro no - bis,

49

C  
æ, o - ra pro no - bis, Ma - ter in -

A  
æ, o - ra pro no - bis, Ma - ter in -

T  
æ, o - ra pro no - bis, Ma - ter in -

B  
æ, o - ra pro no - bis, Ma - ter in -

C2  
Ma - ter ca - stis - si - ma, o - ra pro no - bis,

A2  
Ma - ter ca - stis - si - ma, o - ra pro no - bis,

T2  
Ma - ter ca - stis - si - ma, o - ra pro no - bis,

5.  
Ma - ter ca - stis - si - ma, o - ra pro no - bis,

B  
Ma - ter ca - stis - si - ma, o - ra pro no - bis,

55

C  
te - me - ra - ta, o - ra pro no - bis,

A  
te - me - ra - ta, o - ra pro no - bis,

T  
te - me - ra - ta, o - ra pro no - bis,

B  
te - me - ra - ta, o - ra pro no - bis,

C2  
Ma - ter ad - mi - ra - bi - lis, o - ra pro no -

A2  
Ma - ter ad - mi - ra - bi - lis, o - ra pro

T2  
Ma - ter ad - mi - ra - bi - lis, o - ra pro

5.  
Ma - ter ad - mi - ra - bi - lis, o - ra pro

B  
Ma - ter ad - mi - ra - bi - lis, o - ra pro

61

C Ma - ter Sal - va - to - ris, o - ra pro no - bis,

A Ma - ter Sal - va - to - ris, o - ra pro no - bis,

T Ma - ter Sal - va - to - ris, o - ra pro no - bis,

B Ma - ter Sal - va - to - ris, o - ra pro no - bis,

C2 bis, Ma - ter Cre - a - to -

A2 no - bis, Ma - ter Cre - a - to -

T2 no - bis, Ma - ter Cre - a - to -

5. no - bis, Ma - ter Cre - a - to -

B no - bis, Ma - ter Cre - a - to -

67

C Vir - go pru - den - tis - si - ma, o - ra pro

A Vir - go pru - den - tis - si - ma, o - ra pro

T Vir - go pru - den - tis - si - ma, o - ra pro

B Vir - go pru - den - tis - si - ma, o - ra pro

C2 ris, o - ra pro no - bis,

A2 ris, o - ra pro no - bis,

T2 ris, o - ra pro no - bis,

5. ris, o - ra pro no - bis,

B ris, o - ra pro no - bis,

73

C no - bis, Vir - go præ - di - can - - - da, o - - - ra pro no -

A no - bis, Vir - go præ - di - can - - - da, o - ra pro no -

T no - bis, Vir - go præ - di - can - - - da, o - ra pro no -

B no - bis, Vir - go præ - di - can - - - da, o - ra pro no -

C2 Vir - go præ - di - can - - - da, o - ra pro no -

A2 Vir - go præ - di - can - - - da, o - ra pro no -

T2 Vir - go præ - di - can - - - da, o - ra pro no -

5. Vir - go præ - di - can - - - da, o - ra pro no -

B Vir - go præ - di - can - - - da, o - ra pro no -

79

C bis, Vir - go fi - de -

A bis, Vir - go fi - de -

T bis, Vir - go fi - de - - -

B bis, Vir - go fi - de -

C2 bis, Vir - go cle - mens, o - ra pro no - bis,

A2 bis, Vir - go cle - mens, o - ra pro no - bis,

T2 bis, o - ra pro no - bis,

5. bis, Vir - go cle - mens, o - ra pro no - bis,

B bis, Vir - go cle - mens, o - ra pro no - bis,

85

C  
lis, o - ra pro no - bis,

A  
lis, o - ra pro no - bis,

T  
lis, o - ra pro no - bis,

B  
lis, o - ra pro no - bis,

C2  
Cau - sa no - stræ læ - ti - ti - æ, o - ra pro no -

A2  
Cau - sa no - stræ læ - ti - ti - æ, o - ra pro no -

T2  
Cau - sa no - stræ læ - ti - ti - æ, o - ra pro no -

5.  
Cau - sa no - stræ læ - ti - ti - æ, o - ra pro no -

B  
Cau - sa no - stræ læ - ti - ti - æ, o - ra pro no -

91

C  
Se - des sa - pi - en - ti - æ, o - ra pro no - bis,

A  
Se - des sa - pi - en - ti - æ, o - ra pro no - bis,

T  
Se - des sa - pi - en - ti - æ, o - ra pro no - bis,

B  
Se - des sa - pi - en - ti - æ, o - ra pro no - bis,

C2  
bis, Vas ho - no - ra -

A2  
bis, Vas ho - no - ra -

T2  
bis, Vas ho - no - ra -

5.  
bis, Vas ho - no - ra -

B  
bis, Vas ho - no - ra -



97

C Vas in - si - gne de - vo - ti -

A Vas in - si - gne de - vo - ti -

T Vas in - si - gne de - vo - ti -

B Vas in - si - gne de - vo - ti -

C2 bi - le, o - ra pro no - - bis,

A2 bi - le, o - ra pro no - bis,

T2 bi - le, o - ra pro no - - bis,

5. bi - le, o - ra pro no - bis,

B bi - le, o - ra pro no - bis,

103

C o - nis, o - ra pro no - - bis,

A o - nis, o - ra pro no - bis,

T o - nis, o - ra pro no - bis,

B o - nis, o - ra pro no - bis,

C2 Ro - sa mi - sti - ca, o - ra pro no - bis,

A2 Ro - sa mi - sti - ca, o - ra pro no -

T2 Ro - sa mi - sti - ca, o - - - ra pro no -

5. Ro - sa mi - sti - ca, o - ra pro no -

B Ro - sa mi - sti - ca, o - ra pro no -

109

C Tur - ris e - bur - ne - a, o - ra pro no - bis,

A Tur - ris e - bur - ne - a, o - ra pro no - bis,

T Tur - ris e - bur - ne - a, o - ra pro no - bis,

B Tur - ris e - bur - ne - a, o - ra pro no - bis,

C2 Fœ - de - ris ar - ca, o -

A2 bis, Fœ - de - ris ar - ca, o -

T2 bis, Fœ - de - ris ar - ca, o -

5. bis, Fœ - de - ris ar - ca, o -

B bis, Fœ - de - ris ar - ca, o -

115

C Stel - la ma - tu - ti - na, o - ra pro no -

A Stel - la ma - tu - ti - na, o - ra pro no -

T Stel - la ma - tu - ti - na, o - ra pro no -

B Stel - la ma - tu - ti - na, o - ra pro no -

C2 ra pro no - - - bis,

A2 ra pro no - - - bis,

T2 ra pro no - bis,

5. ra pro no - - - bis,

B ra pro no - - - bis,

121

C bis, Re - fu - gi - um pec - ca - to - rum,

A bis, Re - fu - gi - um pec - ca - to - rum,

T bis, Re - fu - gi - um pec - ca - to - rum,

B bis, Re - fu - gi - um pec - ca - to - rum,

C2 Sa - lus in - fer - mo - rum, o - ra pro no - bis,

A2 Sa - lus in - fer - mo - rum, o - ra pro no - bis,

T2 Sa - lus in - fer - mo - rum, o - ra pro no - bis,

5. Sa - lus in - fer - mo - rum, o - ra pro no - bis,

B Sa - lus in - fer - mo - rum, o - ra pro no - bis,

127

C o - ra pro no - bis,

A o - ra pro no - bis,

T o - ra pro no - bis,

B o - ra pro no - bis,

C2 Au - xi - li - um Chri - sti - a - no - rum, o - ra pro no -

A2 Au - xi - li - um Chri - sti - a - no - rum, o - ra pro no -

T2 Au - xi - li - um Chri - sti - a - no - rum, o - ra pro no -

5. Au - xi - li - um Chri - sti - a - no - rum, o - ra pro no -

B Au - xi - li - um Chri - sti - a - no - rum, o - ra pro no -

133

C  
Re - gi - na An - ge - lo - rum, o - ra pro -

A  
Re - gi - na An - ge - lo - rum, o - ra pro -

T  
Re - gi - na An - ge - lo - rum, o - ra pro -

B  
Re - gi - na An - ge - lo - rum, o - ra pro -

C2  
bis, Re - gi - na An - ge - lo - rum, o - ra pro -

A2  
bis, Re - gi - na An - ge - lo - rum, o - ra pro -

T2  
bis, Re - gi - na An - ge - lo - rum, o - ra pro -

5.  
bis, Re - gi - na An - ge - lo - rum, o - ra pro -

B  
bis, Re - gi - na An - ge - lo - rum, o - ra pro -

139

C  
no - bis,

A  
no - bis,

T  
no - bis, Re - gi - na Pa - tri - ar - cha - rum & pro - phe - ta - rum, o -

B  
no - bis, Re - gi - na Pa - tri - ar - cha - rum & pro - phe - ta - rum, o -

C2  
no - bis, Re - gi - na Pa - tri - ar - cha - rum & pro - phe - ta - rum, o - ra

A2  
no - bis, Re - gi - na Pa - tri - ar - cha - rum & pro - phe - ta - rum, o - ra

T2  
no - bis,

5.  
no - bis,

B  
no - bis,

145

C Re - gi - na A - po - sto - lo - rum, o - ra pro no - bis,

A Re - gi - na A - po - sto - lo - rum, o - ra pro no - bis,

T ra pro - no - bis, Re -

B ra pro - no - bis, Re -

C2 pro - no - bis, Re -

A2 pro - no - bis, Re -

T2 Re - gi - na A - po - sto - lo - rum, o - ra pro no - bis,

5. Re - gi - na A - po - sto - lo - rum, o - - - ra pro no - bis,

B Re - gi - na A - po - sto - lo - rum, o - ra pro no - bis,

151

C Re - gi - na con - fes - so - rum, o -

A Re - gi - na con - fes - so - rum, o -

T gi - na Mar - ti - rum, o - ra pro no - bis,

B gi - na Mar - ti - rum, o - ra pro no - - - bis,

C2 gi - na Mar - ti - rum, o - ra pro no - - - bis,

A2 gi - na Mar - ti - rum, o - ra pro no - bis,

T2 Re - gi - na con - fes - so - rum, o - ra

5. Re - gi - na con - fes - so - rum, o -

B Re - gi - na con - fes - so - rum, o -

157

C ra pro no - bis, Re - gi - na san -

A ra pro no - bis, Re - gi - na san-cto -

T Re - gi - na Vir - gi-num, o - ra pro no - bis, Re - gi - na san -

B Re - gi - na Vir - gi-num, o - ra pro no - bis, Re - gi - na san -

C2 Re - gi - na Vir - gi-num, o - ra pro no - bis, Re - gi - na san -

A2 Re - gi - na Vir - gi-num, o - ra pro no - bis, Re - gi - na san -

T2 pro no - bis, Re - gi - na san -

5. ra pro no - bis, Re - gi - na san -

B ra pro no - bis, Re - gi - na san -

163

C cto-rum om - ni-um, o - ra pro no - bis. A - gnus De - i qui

A rum om - ni - um, o - ra pro no - bis. A - gnus De - i qui

T cto-rum om - ni-um, o - - - ra pro no - bis.

B cto-rum om - ni-um, o - ra pro no - bis.

C2 cto-rum om - ni-um, o - ra pro no - bis.

A2 cto-rum om - ni-um, o - ra pro no - - - bis.

T2 cto-rum om - ni-um, o - ra pro no - bis. A - gnus De - i qui

5. cto-rum om - ni-um, o - ra pro no - - - bis. A - gnus De - i qui

B cto-rum om - ni-um, o - ra pro no - bis. A - gnus De - i qui

169

C  
tol - lis pec - ca - ta mun - di par - ce no - bis, Do - mi - ne,

A  
tol - lis pec - ca - ta mun - di par - ce no - bis, Do - mi - ne,

T  
A - gnus De - i qui

B  
A - gnus De - i qui

C2  
A - gnus De - i qui

A2  
A - gnus De - i qui

T2  
tol - lis pec - ca - ta mun - di par - ce no - bis, Do - mi - ne,

5.  
tol - lis pec - ca - ta mun - di par - ce no - bis, Do - mi - ne,

B  
tol - lis pec - ca - ta mun - di par - ce no - bis, Do - mi - ne,

175

C  
A - gnus De -

A  
A - gnus De -

T  
tol - lis pec - ca - ta mun - di ex - au - di nos, Do - mi - ne, A - gnus De -

B  
tol - lis pec - ca - ta mun - di ex - au - di nos, Do - mi - ne, A - gnus De -

C2  
tol - lis pec - ca - ta mun - di ex - au - di nos, Do - mi - ne, A - gnus De -

A2  
tol - lis pec - ca - ta mun - di ex - au - di nos, Do - mi - ne, A - gnus De -

T2  
A - gnus De -

5.  
A - gnus De -

B  
A - gnus De -

181

C  
i qui tol - lis pec - ca - ta mun - di, mi - se - re - re

A  
i qui tol - lis pec - ca - ta mun - - - di, mi - se - re - re

T  
i qui tol - lis pec - ca - ta mun - di, mi - se - re - - - - re

B  
i qui tol - lis pec - ca - ta mun - di, mi - se - re - re

C2  
i qui tol - lis pec - ca - ta mun - di, mi - se - re - - - re

A2  
i qui tol - lis pec - ca - ta mun - di, mi - - - se - re - - - re

T2  
i qui tol - lis pec - ca - ta mun - di, mi - se - re - re no -

5.  
i qui tol - lis pec - ca - ta mun - di, mi - se - re -

B  
i qui tol - lis pec - ca - ta mun - di, mi - se - re - re

187

C  
no - - - bis.

A  
no - - - bis.

T  
no - - - bis.

B  
no - - - bis.

C2  
no - - - bis.

A2  
no - - - bis.

T2  
bis.

5.  
re no - - - bis.

B  
no - - - bis.



Cantus  
Ch1-C2

Ky - ri - e e - ley-son, Ky - ri - e e -

7  
le - y - son, Chri - ste ex - au - di nos, Fi -

17  
li re-dem-ptor mun-di De - us, mi - se - re - re no - bis San - cta

27  
Tri - ni - tas u - nus De - us, mi - se - re - re no - bis, San - cta Ma - ri -

35  
a, o - ra pro no - bis, San - cta Vir - go vir - gi-num, o-ra pro no -

43  
bis, Ma - ter di - vi - næ gra - ti - æ, o - ra pro no - bis,

51  
Ma - ter in - te - me - ra - ta, o - ra pro no - bis, Ma -

62  
ter Sal - va - to - ris, o - ra pro no - bis, Vir - go pru - den - tis -

71  
si - ma, o - ra pro no - bis, Vir - go præ - di - can - da, o - - -

78  
ra pro no - bis, Vir - go fi - de - lis, o - ra pro no - bis,

88  
Se - des sa - pi - en - ti - æ, o - ra pro no - bis,

100  
Vas in - si - gne de - vo - ti - o - nis, o - ra pro no - - - bis,

109

Tur-ris e - bur-ne - a, o - ra pro no - bis, Stel - la ma-tu - ti - na, o -

120

ra pro no - bis, Re - fu-gi-um pec-ca - to - rum, o - ra pro

128

no - bis, Re - gi - na An - ge - lo - rum, o - ra pro-no - bis,

146

Re-gi - na A-po-sto - lo - rum, o - ra pro no - bis, Re - gi-na con-fes-

156

so - rum, o - ra pro no - bis, Re - gi - na san - cto-rum om - ni-

164

um, o - ra pro no - bis. A - gnus De - i qui tol - lis pec -

170

ca - ta mun - di par-ce no - bis, Do-mi - ne, A - gnus De -

181

i qui tol - lis pec - ca - ta mun - di, mi - se - re - re no - bis.

8 Ky - ri - e e - ley - son, Ky - ri - e e - le - y -

8 son, Chri - ste ex - au - di nos, Fi -

17 li re-dem-ptor mun-di De - us, mi - se - re - re no - bis San - cta

27 Tri - ni - tas u - nus De - us, mi - se - re - re no - bis, San - cta Ma - ri -

35 a, o - ra pro no - bis, San - cta Vir - go vir - gi - num, o - ra pro

43 no - bis, Ma - ter di - vi - næ gra - ti - æ, o - ra pro no - bis,

51 Ma - ter in - te - me - ra - ta, o - ra pro no - bis, Ma -

62 ter Sal - va - to - ris, o - ra pro no - bis, Vir - go pru - den - tis -

71 si - ma, o - ra pro no - bis, Vir - go præ - di - can - da, o - ra

78 pro no - bis, Vir - go fi - de - lis, o - ra pro no - bis,

88 Se - des sa - pi - en - ti - æ, o - ra pro no - bis,

100 Vas in - si - gne de - vo - ti - o - nis, o - ra pro no - bis,

109

Tur-ris e-bur-ne-a, o-ra pro no-bis, Stel-la ma-tu-ti-na, o-

120

ra pro no-bis, Re-fu-gi-um pec-ca-to-rum, o-ra pro no-

128

bis, Re-gi-na An-ge-lo-rum, o-ra pro-no-bis,

146

Re-gi-na A-po-sto-lo-rum, o-ra pro no-bis, Re-gi-na con-fes-

156

so-rum, o-ra pro no-bis, Re-gi-na san-cto-rum om-ni-

164

um, o-ra pro no-bis. A-gnus De-i qui tol-lis pec-

170

ca-ta mun-di par-ce no-bis, Do-mi-ne, A-gnus De-

181

i qui tol-lis pec-ca-ta mun-di, mi-se-re-re no-bis.

8 Ky - ri - e e - ley - son, Ky - ri - e e - le - y - son,

9 Chri - ste ex - au - di nos, Fi - li re - dem - ptor

18 mun - di De - us, mi - se - re - re no - bis San - cta Tri - ni - tas

28 u - nus De - us, mi - se - re - re no - bis, San - cta Ma - ri - a, o -

36 ra pro no - bis, San - cta Vir - go vir - gi - num, o - ra pro

43 no - bis, Ma - ter di - vi - næ gra - ti - æ, o - ra pro no - bis,

54 Ma - ter in - te - me - ra - ta, o - ra pro no - bis, Ma - ter Sal - va -

63 to - ris, o - ra pro no - bis, Vir - go pru - den - tis - si - ma,

72 o - ra pro no - bis, Vir - go præ - di - can - - - - da, o -

78 ra pro no - bis, Vir - go fi - de - lis, o - ra pro no - bis,

88 Se - des sa - pi - en - ti - æ, o - ra pro no - bis,

100 Vas in - si - gne de - vo - ti - o - nis, o - ra pro no - bis,

109

Musical staff for measure 109, featuring a treble clef, a key signature of one flat (B-flat), and a common time signature. The melody consists of quarter and eighth notes. A fermata with the number '4' is placed over the final note of the staff.

Tur - ris e - bur - ne - a, o - ra pro no - - - bis, Stel - la

118

Musical staff for measure 118, featuring a treble clef, a key signature of one flat (B-flat), and a common time signature. The melody consists of quarter and eighth notes. A fermata with the number '2' is placed over the final note of the staff.

ma - tu - ti - na, o - ra pro no - bis, Re - fu - gi - um pec - ca -

126

Musical staff for measure 126, featuring a treble clef, a key signature of one flat (B-flat), and a common time signature. The melody consists of quarter and eighth notes. A fermata with the number '5' is placed over the final note of the staff.

to - rum, o - ra pro no - bis, Re - gi - na An - ge - lo - rum,

138

Musical staff for measure 138, featuring a treble clef, a key signature of one flat (B-flat), and a common time signature. The melody consists of quarter and eighth notes.

o - ra pro - no - bis, Re - gi - na Pa - tri - ar - cha - rum & pro - phe - ta - rum, o -

145

Musical staff for measure 145, featuring a treble clef, a key signature of one flat (B-flat), and a common time signature. The melody consists of quarter and eighth notes. A fermata with the number '3' is placed over the final note of the staff.

ra pro - no - bis, Re - gi - na Mar - ti - rum, o - ra pro

154

Musical staff for measure 154, featuring a treble clef, a key signature of one flat (B-flat), and a common time signature. The melody consists of quarter and eighth notes. A fermata with the number '3' is placed over the final note of the staff.

no - bis, Re - gi - na Vir - gi - num, o - ra pro no - bis, Re - gi - na san -

163

Musical staff for measure 163, featuring a treble clef, a key signature of one flat (B-flat), and a common time signature. The melody consists of quarter and eighth notes. A fermata with the number '6' is placed over the final note of the staff.

cto - rum om - ni - um, o - - - ra pro no - bis. A - gnus De - i qui

175

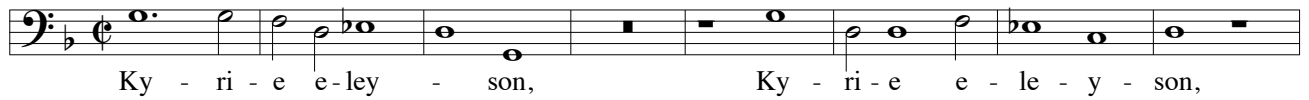
Musical staff for measure 175, featuring a treble clef, a key signature of one flat (B-flat), and a common time signature. The melody consists of quarter and eighth notes.

tol - lis pec - ca - ta mun - di ex - au - di nos, Do - mi - ne, A - gnus De - i qui

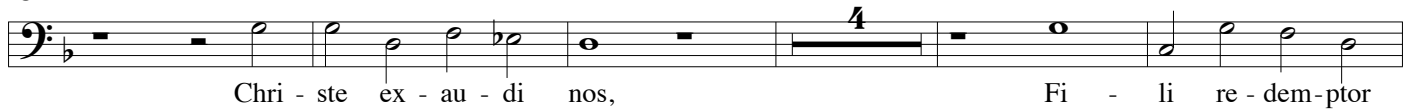
182

Musical staff for measure 182, featuring a treble clef, a key signature of one flat (B-flat), and a common time signature. The melody consists of quarter and eighth notes.

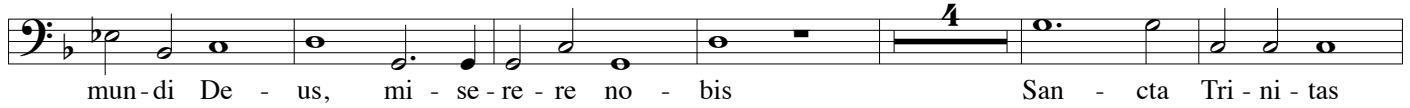
tol - lis pec - ca - ta mun - di, mi - se - re - - - re no - bis.



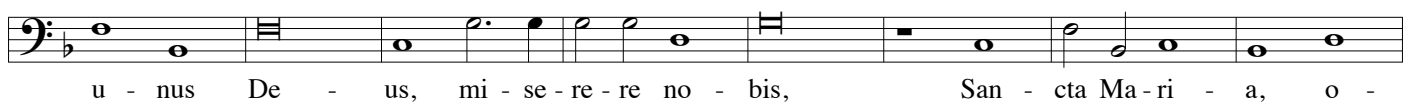
9



18



28



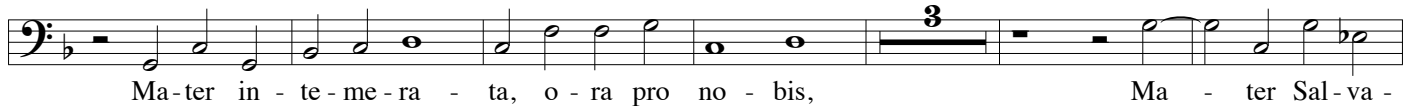
36



43



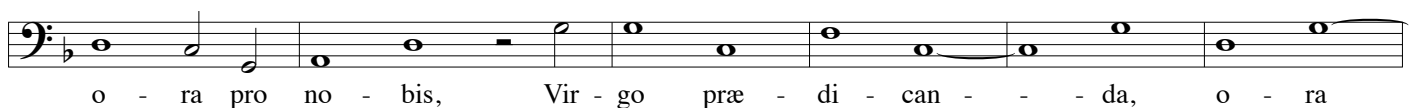
54



63



72



78



88



100



109

Tur - ris e - bur - ne - a, o - ra pro no - bis, Stel - la

118

ma - tu - ti - na, o - ra pro no - bis, Re - fu - gi - um pec - ca -

126

to - rum, o - ra pro no - bis, Re - gi - na An - ge - lo - rum,

138

o - ra pro - no - bis, Re - gi - na Pa - tri - ar - cha - rum & pro - phe - ta - rum, o -

145

ra pro - no - bis, Re - gi - na Mar - ti - rum, o - ra pro no -

154

bis, Re - gi - na Vir - gi - num, o - ra pro no - bis, Re - gi - na san -

163

cto - rum om - ni - um, o - ra pro no - bis. A - gnus De - i qui

175

tol - lis pec - ca - ta mun - di ex - au - di nos, Do - mi - ne, A - gnus De - i qui

182

tol - lis pec - ca - ta mun - di, mi - se - re - re no - bis.



Chri - ste e - ley - son, Chri - ste, au - di nos,

10

Pa - ter de cœ - lis De - us, mi - se - re - re no - bis,

17

Spi - ri - tus San - cte De - us, mi - se - re - re no - bis, San - cta

27

Tri - ni - tas u - nus De - us, mi - se - re - re no - bis,

36

San - cta De - i ge - ni - trix, o - ra pro no - bis, Ma -

44

ter Chri - sti, o - ra pro no - bis, Ma - ter ca - stis - si -

52

ma, o - ra pro no - bis, Ma - ter ad - mi - ra - bi - lis,

60

o - ra pro no - bis, Ma - ter Cre - a - to - ris, o - ra pro no -

69

bis, Vir - go præ - di - can - - - da, o - ra

78

pro no - - - bis, Vir - go cle - mens, o - ra pro no - bis,

87

Cau - sa no - stræ læ - ti - ti - æ, o - ra pro no - bis,

95

Vas ho - no - ra - bi - le, o - ra pro no - bis,

105

Ro - sa mi - sti - ca, o - ra pro no - bis, Fœ -

113

de - ris ar - ca, o - ra pro no - - bis, Sa - lus in - fer - mo -

123

rum, o - ra pro no - bis, Au - xi - li - um Chri - sti - a - no - rum, o -

132

ra pro no - bis, Re - gi - na An - ge - lo - rum, o - ra pro -

139

no - bis, Re - gi - na Pa - tri - ar - cha - rum & pro - phe - ta - rum, o - ra pro - no -

146

bis, Re - gi - na Mar - ti - rum, o - ra pro no - - bis,

155

Re - gi - na Vir - gi - num, o - ra pro no - bis, Re - gi - na san - cto - rum om - ni -

164

um, o - ra pro no - bis. A - gnus De - i qui tol - lis pec -

176

ca - ta mun - di ex - au - di nos, Do - mi - ne, A - gnus De - i qui tol - lis pec -

183

ca - ta mun - di, mi - se - re - - - re no - bis.

Chri - ste e - ley - son, Chri - ste, au - di nos,

10

Pa - ter de cœ - lis De - us, mi - se - re - re no - bis,

17

Spi - ri - tus San - cte De - us, mi - se - re - re no - bis, San - cta

27

Tri - ni - tas u - nus De - us, mi - se - re - re no - bis,

36

San - cta De - i ge - ni - trix, o - ra pro no - bis, Ma -

44

ter Chri - sti, o - ra pro no - bis, Ma - ter ca - stis - si -

52

ma, o - ra pro no - bis, Ma - ter ad - mi - ra - bi - lis,

60

o - ra pro no - bis, Ma - ter Cre - a - to - ris, o - ra pro no - bis,

70

Vir - go præ - di - can - da, o - ra pro no - bis, Vir -

80

go cle - mens, o - ra pro no - bis, Cau - sa no - stræ læ - ti - ti -

89

æ, o - ra pro no - bis, Vas ho - no - ra - bi - le, o - ra pro

99

no - bis, Ro - sa mi - sti - ca, o - ra pro no - bis,

110

Fœ - de - ris ar - ca, o - ra pro no - bis,

121

Sa - lus in - fer - mo - rum, o - ra pro no - bis, Au - xi - li - um Chri -

130

sti - a - no - rum, o - ra pro no - bis, Re - gi - na An - ge - lo - rum, o - ra pro

139

no - bis, Re - gi - na Pa - tri - ar - cha - rum & pro - phe - ta - rum, o - ra pro - no -

146

bis, Re - gi - na Mar - ti - rum, o - ra pro no - bis,

158

Re - gi - na Vir - gi - num, o - ra pro no - bis, Re - gi - na san - cto - rum om - ni -

164

um, o - ra pro no - bis. A - gnus De - i qui tol - lis pec - ca - ta mun -

177

di ex - au - di nos, Do - mi - ne, A - gnus De - i qui tol - lis pec -

183

ca - ta mun - di, mi - - - se - re - - - re no - bis.

Chri - ste e - ley - son, Chri - ste, au - di nos,

Pa - ter de cœ - lis De - us, mi - se - re - re no - bis,

Spi - ri - tus San - cte De - us, mi - se - re - re no - bis, San - cta

Tri - ni - tas u - nus De - - - us, mi - se - re - re no - bis,

San - cta De - i ge - ni - trix, o - ra pro no - bis, Ma -

ter Chri - sti, o - ra pro no - bis, Ma - ter ca - stis - si -

ma, o - ra pro no - bis, Ma - ter ad - mi - ra - bi - lis,

o - ra pro no - bis, Ma - ter Cre - a - to - ris, o - ra pro no -

bis, Vir - go præ - di - can - da, o - ra pro

no - bis, o - ra pro no - bis,

Cau - sa no - stræ læ - ti - ti - æ, o - ra pro no - bis, Vas ho -

no - ra - bi - le, o - ra pro no - bis, Ro -

106

sa mi - sti - ca, o - - ra pro no - bis, Fœ - de - ris ar -

114

ca, o - - - - ra pro no - bis, Sa - lus in - fer - mo -

123

rum, o - ra pro no - bis, Au - xi - li - um Chri - sti - a - no - rum, o - ra

132

pro no - bis, Re - gi - na An - ge - lo - - - rum, o - ra pro -

139

no - bis, Re - gi - na A - po - sto - lo - rum, o - ra pro no - bis,

151

Re - gi - na con - fes - so - rum, o - ra pro no - bis,

161

Re - gi - na san - cto - rum om - ni - um, o - ra pro no - bis. A - gnus

168

De - i qui tol - lis pec - ca - ta mun - di par - ce no - bis, Do - mi - ne,

179

A - gnus De - i qui tol - lis pec - ca - ta mun - di, mi - se -

186

re - re no - - - - - bis.

Chri - ste e - ley - son, Chri - ste, au - di nos,

10

Pa - ter de cœ - lis De - us, mi - se - re - re no - bis,

17

Spi - ri - tus San - cte De - us, mi - se - re - re no - bis, San - cta

27

Tri - ni - tas u - nus De - us, mi - se - re - re no - bis,

36

San - cta De - i ge - ni - trix, o - ra pro no - bis, Ma -

44

ter Chri - sti, o - ra pro no - bis, Ma - ter ca - stis - si -

52

ma, o - ra pro no - bis, Ma - ter ad - mi - ra - bi - lis,

60

o - ra pro no - bis, Ma - ter Cre - a - to - ris, o - ra pro no -

69

bis, Vir - go præ - di - can - da, o - ra

78

pro no - bis, Vir - go cle - mens, o - ra pro no - bis,

87

Cau - sa no - stræ læ - ti - ti - æ, o - ra pro no - bis, Vas ho -

96

no - ra - bi - le, o - ra pro no - bis, Ro -

106

sa mi - sti - ca, o - ra pro no - bis, Fœ - de - ris ar -

114

ca, o - ra pro no - - - bis, Sa - lus in - fer - mo -

123

rum, o - ra pro no - bis, Au - xi - li - um Chri - sti - a - no - rum, o -

132

ra pro - no - bis, Re - gi - na An - ge - lo - rum, o - ra pro -

139

no - bis, Re - gi - na A - po - sto - lo - rum, o - - - ra pro no - bis,

151

Re - gi - na con - fes - so - rum, o - ra pro no - bis,

161

Re - gi - na san - cto - rum om - ni - um, o - ra pro no - - - bis.

167

A - - - gnus De - i qui tol - lis pec - ca - ta mun - di par - ce no -

172

bis, Do - mi - ne, A - gnus De - i qui tol - lis pec - ca - ta

184

mun - di, mi - - - se - re - - - re no - - - bis.



Chri - ste e - ley - son, Chri - ste, au - di nos,

10

Pa - ter de cœ - lis De - us, mi - se - re - re no - bis,

17

Spi - ri - tus San - cte De - us, mi - se - re - re no - bis, San - cta

27

Tri - ni - tas u - nus De - us, mi - se - re - re no - bis,

36

San - cta De - i ge - ni - trix, o - ra pro no - bis, Ma -

44

ter Chri - sti, o - ra pro no - bis, Ma - ter ca - stis - si -

52

ma, o - ra pro no - bis, Ma - ter ad - mi - ra - bi - lis,

60

o - ra pro no - bis, Ma - ter Cre - a - to - ris, o - ra pro no -

69

bis, Vir - go præ - di - can - - da, o - ra

78

pro no - bis, Vir - go cle - mens, o - ra pro no - bis,

87

Cau - sa no - stræ læ - ti - ti - æ, o - ra pro no - bis, Vas ho -

96

no - ra - bi - le, o - ra pro no - bis,

105

Ro - sa mi - sti - ca, o - ra pro no - bis, Fœ -

113

de - ris ar - ca, o - - - ra pro no - bis, Sa - lus

122

in - fer - mo - rum, o - ra pro no - bis, Au - xi - li - um Chri - sti - a - no -

131

rum, o - ra pro no - bis, Re - gi - na An - ge - lo - rum, o - ra pro -

139

no - bis, Re - gi - na A - po - sto - lo - rum, o - ra pro no - bis,

154

Re - gi - na con - fes - so - rum, o - ra pro no - bis, Re -

162

gi - na san - cto - rum om - ni - um, o - ra pro no - bis. A - gnus De - i qui tol - lis pec -

170

ca - ta mun - di par - ce no - bis, Do - mi - ne, A - gnus De -

181

i qui tol - lis pec - ca - ta mun - di, mi - se - re - re no - bis.