

# Christe redemptor omnium ... ex Patre

Giovanni Pierluigi da Palestrina

Cantus

Altus

Tenor

Bassus

Ex Pa - tre Pa - tris

Ex Pa-tre Pa - tris u - - -

Christe re - dem-ptor om - nium Ex

Ex

5

u - - - ni - ce, u - - - ni -

- ni - ce, ex Pa - tre Pa - tris u - ni -

Pa - tre Pa - tris u - - - ni -

Pa-tre Pa - tris u - - - ni - ce, u - - - ni -

10

ce, so - - lus an - - te prin -

ce, so - lus an - te prin-ci - - pi - um, so - lus an -

ce, so - - lus an - - te, so - lus an - te

ce, so - lus an - te prin-ci - pi - um, so - lus an - te prin-ci -

15

20

ci - pi - um, prin - ci - pi - um na - tus in - ef -

te prin-ci - - pi - um na - tus in - ef - fa -

- prin - ci - pi - um, na - tus in - - ef -

- pi - um na - tus in - ef - fa - bi - li - ter,

- fa - bi - li - ter, na - tus in - ef - fa - bi - li - ter.  
 bi - li - ter, na - tus in - ef - fa - bi - li - ter.  
 fa - bi - li - ter, na - tus in - ef - fa - bi - li - ter.  
 na - tus in - ef - fa - bi - li - ter.

Tu lu - men, tu splen - dor Pa - tris, tu spes pe - ren - nis om - ni - um,  
 in - ten - de quas fun - dunt pre - ces tu - i per or - bem fa - mu - li.

Cantus I Me - men - to sa - lu -  
 Cantus II Me - men - to sa - lu - tis auc -  
 Altus Me - men - to sa - lu - tis auc - tor, sa - lu - tis auc -  
 Tenor Me - men - to sa - lu - tis auc - tor, me -

- tis auc - tor quod  
 tor, sa - lu - tis auc - tor quod no - stri quon - dam  
 tor, sa - lu - tis auc - tor quod no - stri  
 men - to sa - lu - tis auc - tor

15

no - stri quon - dam cor - - - - - po -

cor - po - ris, quod no - stri quon - dam cor - po -

quon - dam cor - po - ris, quod no - stri quon - dam cor - po -

quod no - - - stri quon - dam cor - - - po - ris

20

ris ex il - - li - - ba -

ris ex il - - li - ba - ta Vir - gi - ne, ex il -

ris ex il - li - ba - ta, ex il - li - ba - ta Vir -

ex il - li - ba - ta, ex il - li -

25

ta Vir - gi - ne na - scen - do

li - ba - ta Vir - - gi - ne na - scen - do, na -

- - gi - ne na - - scen - do, na -

- ba - ta Vir - gi - ne na - - scen -

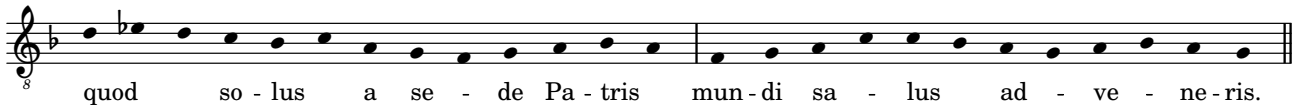
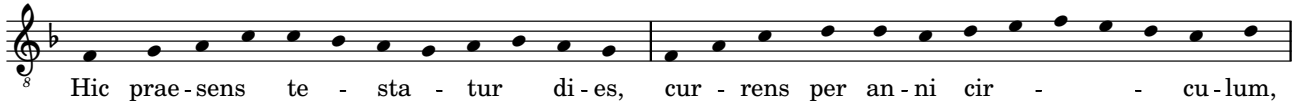
30

- for - - mam sum - - - - - pse - ris.

scen - do for - mam, na - scen - do for - mam sum - pse - ris.

- scen - do for - - - - - am sum - - - - - pse - ris.

do, na - scen - do for - mam sum - pse - ris.



Cantus

Altus

Tenor

Bassus

Hunc cae - lum, ter - - - - - ra, hunc ma -

Hunc cae - lum, ter - - - - - ra, hunc ma -

Hunc cae - lum, ter - - - - - ra, hunc

Hunc cae - lum, ter - - - - - ra, hunc

10

- - - - - re, hunc om - - - - - ne quod in

- - - - - re, hunc om - - - - - ne quod

ma - re, hunc om - - - - - ne, hunc om - - - - - ne

ma - re, hunc om - - - - - ne quod in

15

e - - - - - is est auc - - - - - to - - - - -

in e - - - - - is est auc - - - - - to - - - - -

quod in e - - - - - is est auc - - - - - to - - - - - rem ad -

e - is est, quod in e - is est auc - - - - -

20

rem ad - ven - tus tu - i lau - dans ex - sul -

rem ad - ven - tus tu - i lau - dans ex - sul -

ven - tus tu - i lau - dans ex - sul -

to - rem ad - ven - tus tu - i

25

- - - tat can - ti - co, lau - dans

- - - tat can - ti - co, lau - dans

- tat can - ti - co, lau - dans, lau - dans

lau - dans, lau - dans

30

ex - sul - tat, ex - sul - tat can - ti - co.

ex - sul - tat can - ti - co.

ex - sul - tat can - ti - co.

ex - sul - tat can - ti - co.

Nos quo - que qui san - cto tu - o, re - dem - pti san - gui - ne su - mus,

ob - di - em na - ta - lis tu - i, hym - num no - vum con - ci - ni - mus.

Cantus I  
Glo - ri - a ti - bi Do -

Cantus II  
Glo - - ri - a ti - - bi Do - mi - ne, Do -

Altus  
Glo - - ri - a ti - - bi -

Tenor I  
Glo - - ri - a ti - - bi Do - mi - ne,

Tenor II

Bassus

- mi - ne, glo - ri - a ti - bi Do -

- mine, glo - - ri - a ti - bi Do - mi - ne

- Do - - mi - ne, glo - ri - a ti - -

Do - mi - ne, glo - - ri - a ti - bi Do - mi -

Glo - ri - a ti - - bi Do -

Glo - - ri - a ti - - bi Do - mi - ne,

- mi - ne qui na - tus es de Vir - - gi - ne,

qui na - tus es de Vir - -

- bi Do - mi - ne qui na - - tus es de Vir - gi - ne, de

ne qui na - tus es de Vir - gi - ne, de

- mi - ne

ti - bi Do - mi - ne

qui na - tus es de Vir - gi - ne  
 - gi - ne cum  
 Vir - gi - ne, qui na - tus es de Vir - gi - ne cum Pa -  
 Vir - gi - ne, qui na - tus es de Vir - gi - ne cum  
 qui na - tus es de Vir - gi - ne  
 qui na - tus es de Vir - gi - ne

cum Pa - tre et san - cto Spi - ri -  
 Pa - tre, cum Pa - tre et san - cto  
 - tre et san - cto Spi - ri -  
 Pa - tre et san - cto Spi - ri - tu, et San - cto Spi - ri -  
 cum Pa - tre et san - cto Spi - ri - tu,  
 ne cum Pa - tre et san - cto Spi - ri -

30

tu in sem - pi - ter - na  
 Spi - ri - tu in sem - pi - ter - na sae -  
 tu, et San - cto Spi - ri - tu in sem - pi - ter - na sae -  
 tu in sem - pi - ter - na sae -  
 et San - cto Spi - ri - tu in sem - pi - ter - na,  
 tu, et San - cto Spi - ri - tu

- sae - - - cu - la, in sem - pi - ter -  
 - cu - la, in sem - pi - ter - na sae - cu - la, in  
 cu - la, sae - - - cu - la, in sem - pi - ter - - na sae -  
 - - cu - la, in sem - pi - ter - na sae - cu - la,  
 in sem - pi - ter - na, in sem - pi - - - ter -  
 in sem - pi - ter - na, in sem - pi - ter - na sae - - - cu -

na sae - cu - la, in sem - pi - ter - na sae - - - cu - la.  
 sem - pi - ter - na sae - cu - la, in sem - pi - ter - na sae - cu - la.  
 - cu - la, in sem - pi - ter - na sae - - - cu - la.  
 in sem - pi - ter - na sae - cu - la, in sem - pi - ter - na sae - cu - la.  
 - na sae - - - cu - la.  
 la, in sem - pi - ter - na sae - cu - la.

A - men.