

O sacrum convivium a 9

Musical score for the first system of 'O sacrum convivium a 9'. It features eight vocal parts: Cantus Ch1-C2, Altus Ch1-C3, Tenor Ch1-C4, Bassus Ch1-F4, Cantus Ch2-C1, Altus Ch2-C3, Tenor Ch2-C4, and Bassus Octavus Ch2-F4. The lyrics are: O Sa - - crum con - vi - - vi - um.

Musical score for the second system of 'O sacrum convivium a 9'. It features eight vocal parts: C, A, T, B, C2, A2, T2, and 5. The lyrics are: in quo Chri - stus su - - - mi - tur, vi - um in vi - um in vi - vi - um in vi - - - um in quo vi - um in.

12

C in quo Chri - stus su -

A in quo Chri - stus su -

T in quo Chri - stus su - mi -

B in quo Chri - stus su - - -

C2 quo Chri - stus su - mi - tur,

A2 quo Chri - stus su - mi - tur,

T2 quo Chri - stus su - mi - tur,

5. Chri - - - - stus su - mi - tur,

8 quo Chri - stus su - mi - tur,

19

C mi - tur, re - co - li - tur me - mo - ri - a

A mi - tur, re - co - li - tur me - mo - ri - a

T tur, re - co - li - tur me - mo - ri - a

B mi - tur, re - co - li - tur me - mo - ri - a

C2 re - co - li - tur me - mo - ri - a pas - si - o -

A2 re - co - li - tur me - mo - ri - a pas - si - o -

T2 re - co - li - tur me - mo - ri - a pas - si - o -

5. re - co - - - li - tur me - mo - - - ri - a pas - si - o - nis

8 re - co - li - tur me - mo - ri - a pas - si - o -

25

C pas - si - o - - - nis e - - - ius, mens im -

A pas - si - o - nis e - - - ius, mens im -

T pas - si - o - - - - nis e - ius, mens im -

B pas - si - o - - - - nis e - ius, mens im -

C2 nis e - - - ius, mens im - ple - tur

A2 nis e - - - ius, mens im - ple - tur

T2 nis e - ius, mens im - ple - - - tur

5. e - - - - - ius, mens im - - - ple -

8 nis e - - - ius, mens im - ple - tur

31

C ple - - - tur gra - ti - a

A ple - - - tur gra - ti - a &

T ple - - - tur gra - ti - a &

B ple - - - tur gra - ti - a &

C2 gra - - - ti - a, mens im - ple - - - tur gra -

A2 gra - - - ti - a, mens im - ple - - - tur

T2 gra - - - ti - a, mens im - ple - - - tur gra -

5. tur gra - ti - a, mens im - ple - tur gra -

8 gra - - - ti - a, mens im - ple - tur gra -

36

C & fu - tu - ræ glo - ri - æ no - bis pi-gnus da -

A fu - tu - ræ glo - ri - æ no - bis pi-gnus da -

T fu - tu - ræ glo - ri - æ no - bis pi-gnus

B fu - tu - ræ glo - ri - æ no - bis pi-gnus

C2 ti - a & fu - tu - ræ glo - ri - æ

A2 gra - ti - a & fu - tu - ræ glo - ri - æ

T2 ti - a & fu - tu - ræ glo - ri - æ

5. ti - a & fu - tu - ræ glo - ri - æ

8 ti - a & fu - tu - ræ glo - ri - æ

43

C tur, no - bis pi - gnus da - tur, no -

A tur, no - bis pi-gnus da - tur, no -

T da - tur, no - bis pi - gnus da - tur, no -

B da - tur, no - bis pi-gnus da - - - tur,

C2 no - bis pi-gnus da - tur, no-bis pi - - - gnus da -

A2 no - bis pi - gnus da - tur, no-bis pi - - - gnus da -

T2 no - bis pi-gnus da - tur, no - bis pi - - - gnus

5. no - bis pi-gnus da - - tur, no-bis pi - - - gnus da - tur,

8 no - bis pi-gnus da - tur, no-bis pi - gnus da - - -

49

C bis pi-gnus da - tur, no - bis pi - gnus da - - - tur.

A bis pi-gnus da - tur, no - bis pi - - - gnus da - - - tur.

T bis pi - - - gnus da - tur, no - bis pi-gnus da - - - tur.

B no - bis pi - gnus da - tur, no - bis pi-gnus da - - - tur.

C2 tur, no - bis pi - gnus da - tur, no - bis pi-gnus da - - - tur.

A2 tur, no - bis pi - gnus da - - - - - tur.

T2 da - tur, no - bis pi - - - - - gnus da - - - tur.

5. no-bis pi - - gnus da - tur, no - bis pi-gnus da - tur.

8 tur, no - bis pi - gnus da - - - - - gnus - tur.

55

C Al - le - lu - ia, al - le - lu - ia, al - le - lu - ia,

A Al - le - lu - ia, al - le - lu - ia, al - le - lu - ia,

T Al - le - lu - ia, al - le - lu - ia, al - le - lu - ia,

B Al - le - lu - ia, al - le - lu - ia, al - le - lu - ia,

C2 Al - le - lu - ia, al - le - lu - ia, al - le - lu -

A2 Al - le - lu - ia, al - le - lu - ia, al - le - lu -

T2 Al - le - lu - ia, al - le - lu - ia, al - le - lu -

5. Al - le - lu - ia, al - le - lu - ia, al - le - lu -

8 Al - le - lu - ia, al - le - lu - ia, al - le - lu -

60

C
al - le - lu - ia, al - le - lu - ia, al - le - lu -

A
al - le - lu - ia, al - le - lu - ia, al - le - lu -

T
al - le - lu - ia, al - le - lu - ia, al - le - lu -

B
al - le - lu - ia, al - le - lu - ia, al - le - lu -

C2
ia, al - le - lu - ia, al - le - lu - ia, al - le - lu - ia,

A2
ia, al - le - lu - ia, al - le - lu - ia, al - le - lu - ia,

T2
ia, al - le - lu - ia, al - le - lu - ia, al - le - lu - ia,

5.
ia, al - le - lu - ia, al - le - lu - ia, al - le - lu - ia,

8
ia, al - le - lu - ia, al - le - lu - ia, al - le - lu - ia,

66

C
ia, al - le - lu - ia, al - le - lu - ia, al - le - lu - - - - ia.

A
ia, al - le - lu - ia, al - le - lu - ia, al - le - lu - - - - ia.

T
ia, al - le - lu - ia, al - le - lu - ia, al - le - lu - - - - ia.

B
ia, al - le - lu - ia, al - le - lu - ia, al - le - lu - - - - ia.

C2
al - le - lu - ia, al - le - lu - ia, al - le - lu - ia.

A2
al - le - lu - ia, al - le - lu - ia, al - le - lu - ia.

T2
al - le - lu - ia, al - le - lu - ia, al - le - lu - ia.

5.
al - le - lu - ia, al - le - lu - - - - ia.

8
al - le - lu - ia, al - le - lu - ia, al - le - lu - ia.

O Sa - - crum con - vi - - vi - um in
 8 quo Chri - stus su - - - - mi - tur, in quo
 17 Chri - stus su - mi - tur, re - co - li - tur me - mo - ri - a
 24 pas - si - o - - nis e - - ius, mens im -
 31 ple - tur gra - ti - a & fu - tu - ræ glo - ri -
 39 æ no - bis pi - gnus da - - - tur, no -
 46 bis pi - gnus da - tur, no - bis pi - gnus da - tur, no - bis pi - gnus da -
 53 tur. Al - le - lu - ia, al - le - lu - ia, al - le - lu - ia,
 60 al - le - lu - ia, al - le - lu - ia, al - le - lu - ia, al - le - lu -
 67 ia, al - le - lu - ia, al - le - lu - ia.

O Sa - crum con - - - vi - vi - um in quo

Chri - stus su - - - mi-tur, in quo Chri -

stus su - mi-tur, re - co - li - tur me - mo - ri - a

pas - si - o - nis e - ius, mens im - ple - tur gra - ti -

a & fu - tu - - - ræ glo - ri - æ

no - bis pi-gnus da - tur, no - bis pi-gnus

da - tur, no - bis pi-gnus da - tur, no-bis pi - - - gnus da -

tur. Al - le - lu - ia, al - le - lu - ia, al - le - lu - ia,

al - le - lu - ia, al - le - lu - ia, al - le - lu - ia, al - le - lu - ia, al - le - lu -

ia, al - le - lu - - - - ia.

8 O Sa - crum con - vi - vi - um in quo

8 Chri - - - - stus su - - - mi - tur, in quo

17 8 Chri - stus su - mi - tur, re - co - li - tur me - mo - ri - a

24 8 pas - si - o - - - - nis e - ius, mens im - ple - tur

32 8 gra - ti - a & fu - tu - ræ glo - ri -

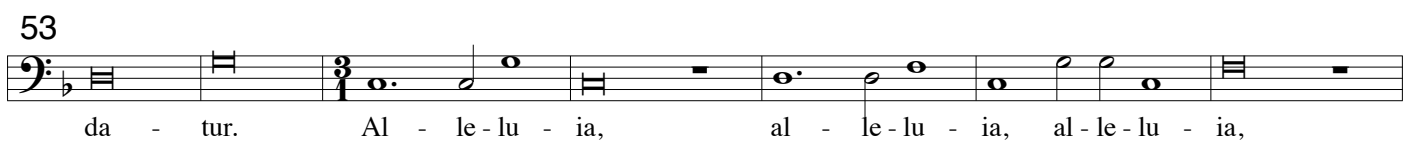
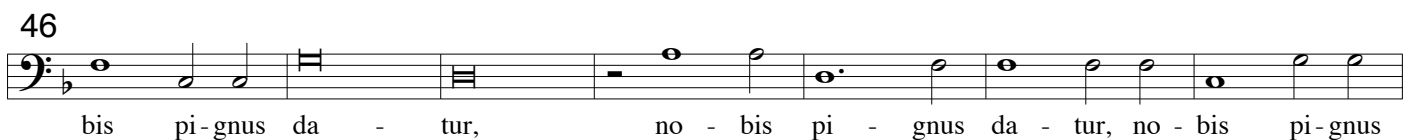
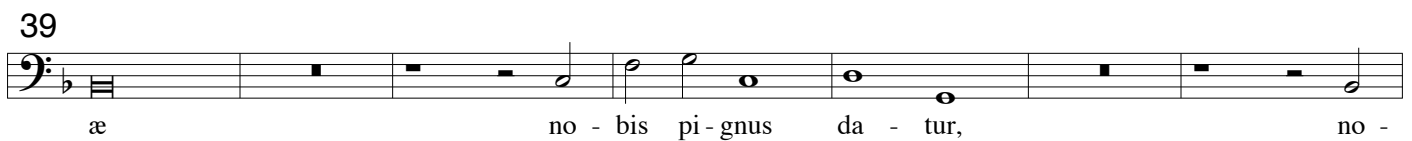
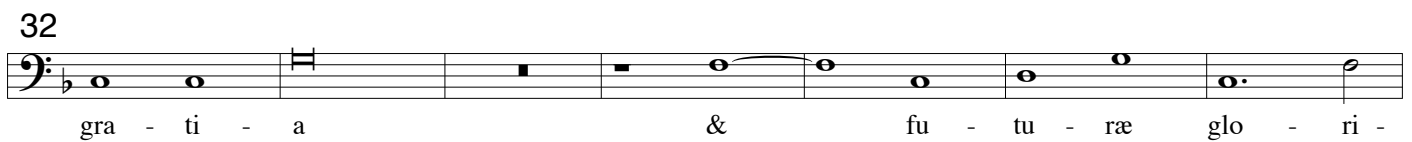
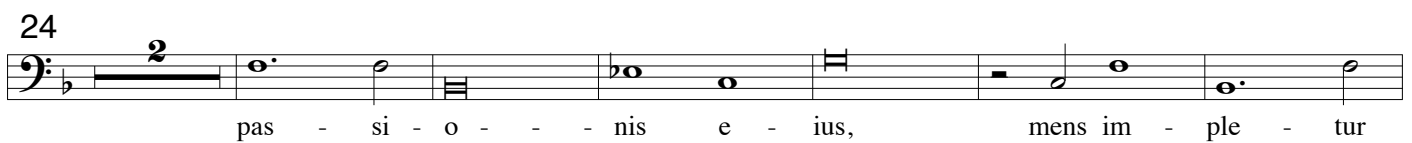
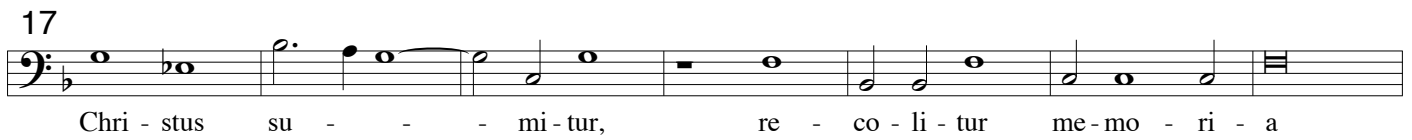
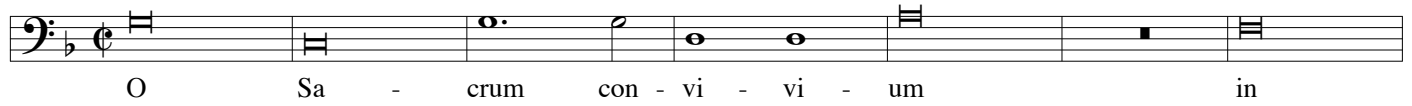
39 8 æ no - bis pi - gnus da - tur, no - bis pi - gnus

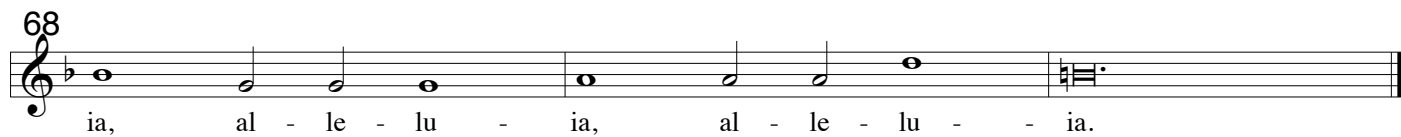
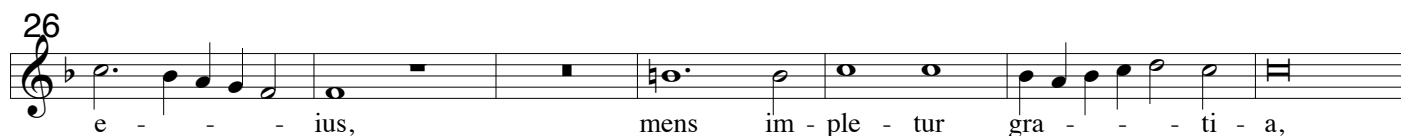
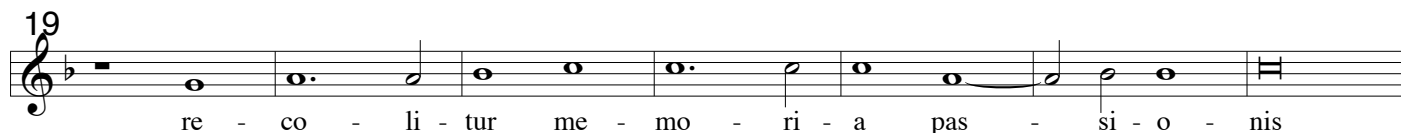
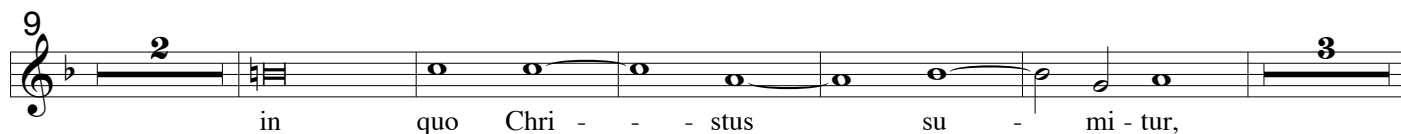
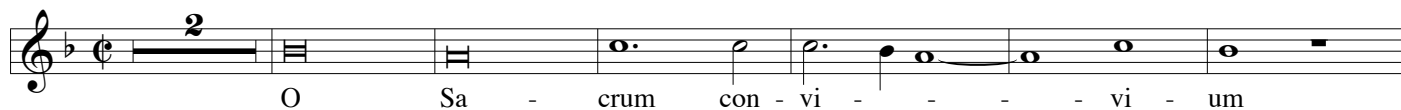
47 8 da - tur, no - bis pi - - - gnus da - tur, no - bis pi - gnus da - - - -

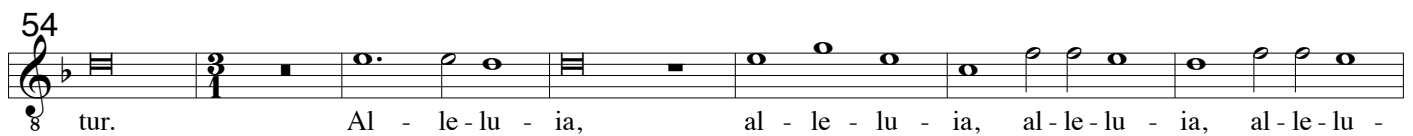
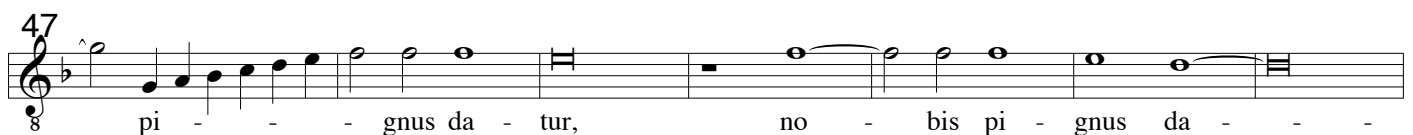
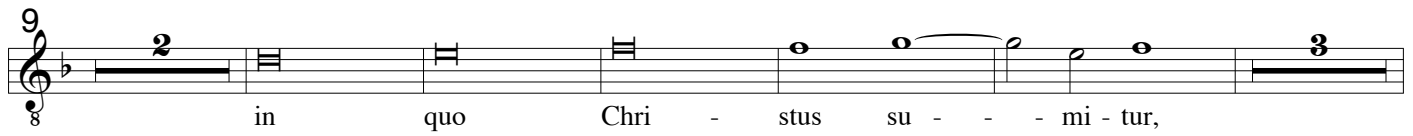
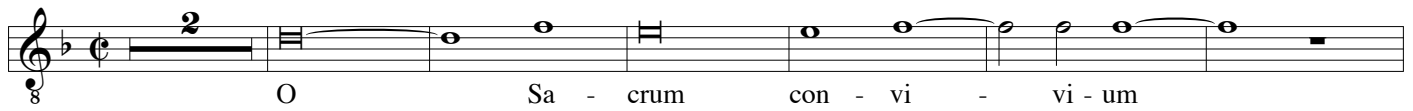
54 8 tur. Al - le - lu - ia, al - le - lu - ia, al - le - lu - ia,

60 8 al - le - lu - ia, al - le - lu - ia, al - le - lu - ia, al - le - lu -

67 8 ia, al - le - lu - ia, al - le - lu - - - - ia.







O Sa - crum con - vi - vi - um, con - vi - vi - um
 in quo Chri - stus su - mi - tur,
 re - co - li - tur me - mo - ri - a pas - si - o - - - nis e -
 ius, mens im - ple - - - tur gra - ti - a,
 mens im - ple - - - tur gra - ti - a & fu - tu -
 ræ glo - ri - æ no - bis pi - gnus da - tur, no - bis
 pi - - - - gnus da - tur, no - bis pi - - - - gnus da -
 tur. Al - le - lu - ia, al - le - lu - ia, al - le - lu - ia, al - le - lu -
 ia, al - le - lu - ia, al - le - lu - ia, al - le - lu -
 ia, al - le - lu - - ia, al - le - lu - ia.

8 Sa - crum con - vi - - vi - - um

9 in quo Chri - - - - stus su - mi - tur, re - co -

20 li - tur me - mo - - - ri - a pas - si - o - nis e - - -

26 ius, mens im - ple - - - - tur gra - ti - a,

33 mens im - ple - tur gra - ti - a & fu - tu -

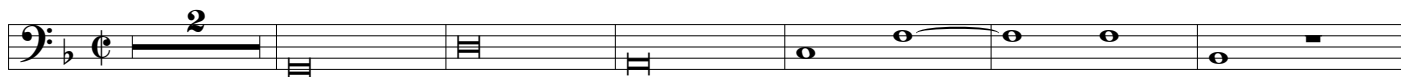
40 rae glo - ri - ae no - bis pi - gnus da - - - tur, no - bis pi -

47 gnus da - tur, no - bis pi - - - gnus da - tur, no - bis pi - gnus

53 da - tur. Al - le - lu - ia, al - le - lu - ia, al - le - lu -

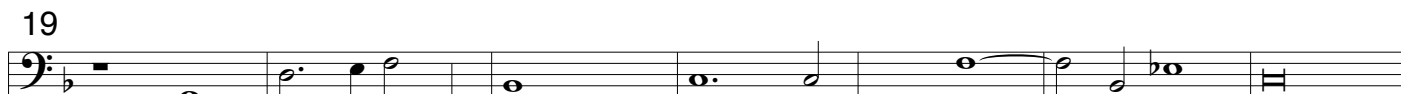
60 ia, al - le - lu - ia, al - le - lu - ia, al - le - lu - ia,

66 al - le - lu - ia, al - le - lu - ia.

2

 O Sa - crum con - vi - - vi - um

9

 in quo Chri - stus su - - mi - tur,

19

 re - co - li - tur me - mo - ri - a pas - si - o - nis

26

 e - - ius, mens im - ple - tur gra - ti - a,

33


 mens im - ple - tur gra - ti - a & fu - tu -

40

 ræ glo - ri - æ no - bis pi - gnus da - tur, no - bis


47

 pi - gnus da - tur, no - bis pi - gnus da - - - -

54

 tur. Al - le - lu - ia, al - le - lu - ia, al - le - lu - ia, al - le - lu -

61

 ia, al - le - lu - ia, al - le - lu - ia, al - le - lu -

68

 ia, al - le - lu - ia, al - le - lu - ia.