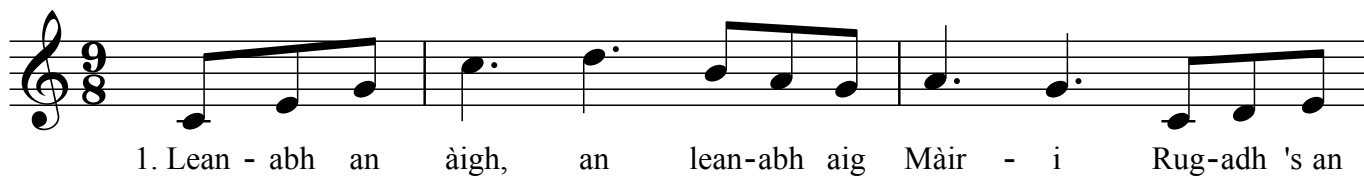


Leanabh an Àigh

Le Màiri Dhòmhnallach
Air Fonn: Bun Easain
Ath-sgrìobh: A. Hiort



1. Leanabh an àigh, an leanabh bh' aig Màiri
Rugadh 's an stàbull, Rìgh nan Dùl;
Thàinig do 'n fhàsach, dh'fhulang 'n ar n-àite
'Son iad an àireamh, bhitheas dha dlùth.

2. Ged a bhios leanaban aig rìghrean na talmhainn
An greadhnachas garbh is anabarr mùirn
'S geàrr gus am falbh iad 's fàsaidh iad anfhann
An àilleachd 'san dealbh a' searg 'san ùir.

3. Cha b' ionnan 's an t-Uan 'thàinig gar fuasgladh
Iriosal stuama Ghluais e 'n tùs
'S E naomh gun truailleachd cruithear an t-sluaigh
Dh' èirich e suas le buaidh o 'n ùir.

4. Leanabh an àigh, mar dh'aithris na fàidhean;
'S na h-àinglean àrd', b' E miann an sùl;
'S E 's airidh air gràdh 's air urram thoirt dhà.
Sona an àireamh bhitheas dhà dlùth.