

Mass 'Jam Christus astra ascenderat'

Edited by Jason Smart

Giovanni Perluigi da Palestrina (c.1525-1594)

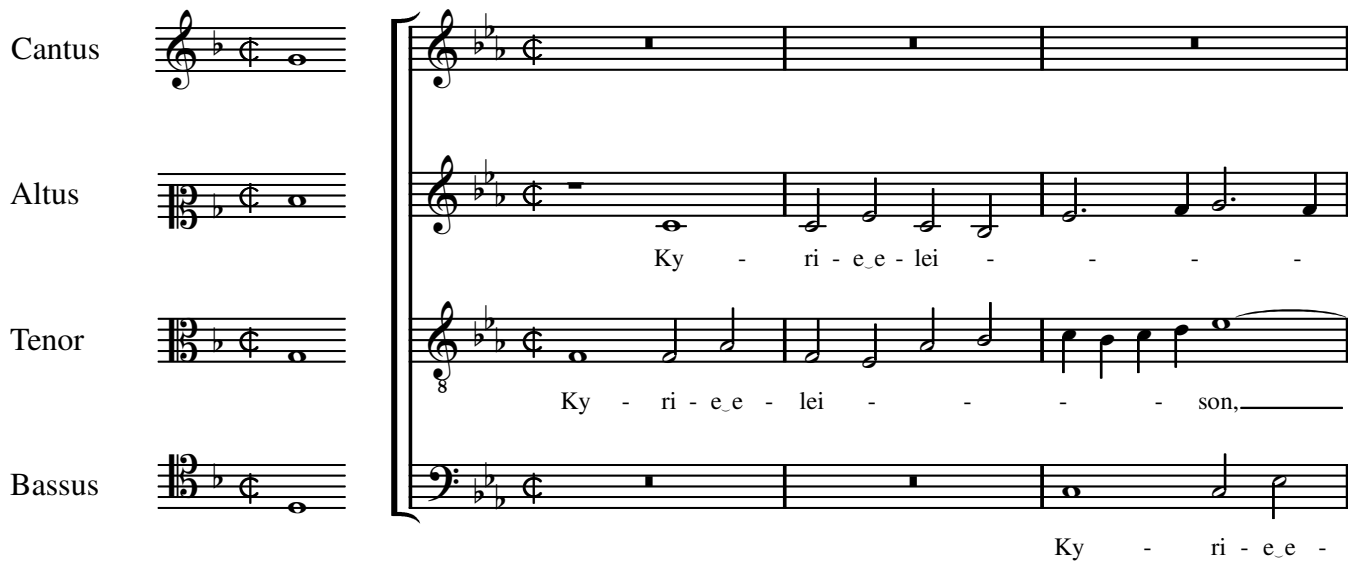
Kyrie

Cantus

Altus

Tenor

Bassus

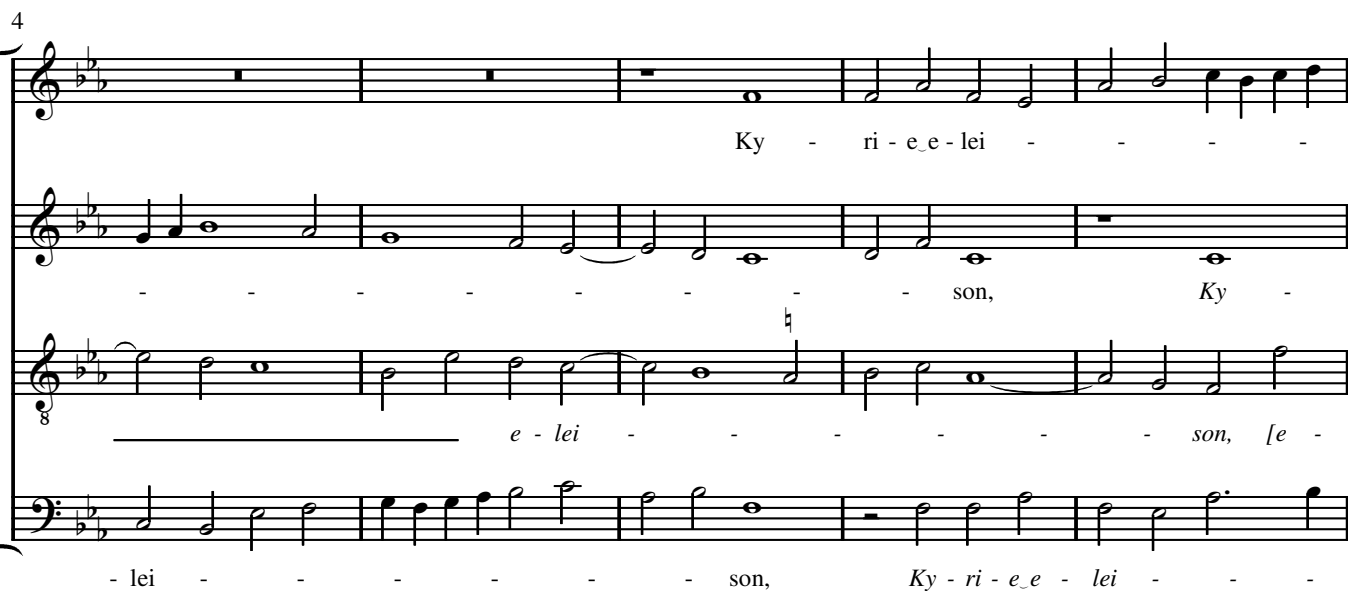


Ky - ri - e_e - lei - - - - -

Ky - ri - e_e - lei - - - - - son, _____

Ky - ri - e_e -

4



Ky - ri - e_e - lei - - - - -

- - - - - son, Ky -

_____ e - lei - - - - - son, [e -

- lei - - - - - son, Ky - ri - e_e - lei - - - - -

9



- son, [e - lei - - - - - son,] Ky - ri - e, _____

- ri - e_e - lei - - - - - son, e - lei - - - - -

- lei - - - - - son,] Ky - ri - e_e - lei - - - - -

- - - - - son, Ky - ri - e_e - lei - - - - - son, _____

29

son, Chri - ste

son, Chri - ste e - lei -

Chri - ste e - lei - son, [e - lei -

34

e - lei - son. Ky - ri - e e - lei -

son. Ky - ri - e e - lei -

son. Ky - ri - e e - lei -

son.]

39

son, Ky -

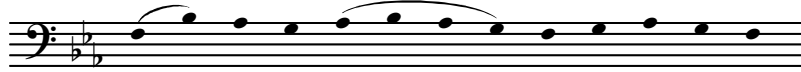
son, Ky - ri - e e - lei -

son, [Ky - ri - e e - lei -

Ky - ri - e e - lei -

Gloria

Celebrant



Glo - ri - a in _____ ex - cel - sis De - o.

Et in ter - ra pax ho - mi - ni - bus bo - nae _____

Et in ter - ra pax ho -

Et in ter - ra pax ho - mi - - - ni - bus bo - nae vo -

Et in ter - ra pax ho - mi - ni - bus

7

_____ vo - lun - ta - - - - - tis. _____

- mi - ni - bus bo - nae vo - lun - ta - tis. Lau - da - mus te. _____

- lun - ta - - - - - tis. _____ Lau - da - mus te. _____

bo - nae vo - lun - ta - - - - - tis. Lau - da - mus te. _____

12

Be - ne - di - ci - mus _____ te. _____

_____ Be - ne - di - ci - mus _____ te. _____ A - do - ra - mus te. _____

_____ Be - ne - di - ci - mus _____ te. _____ A - do - ra - mus _____

_____ Be - ne - di - ci - mus te. _____ A - do - ra - mus

18

Glo - ri - fi - ca - mus te. Gra - ti - as

Glo - ri - fi - ca - mus te. Gra - ti - as

te. Glo - ri - fi - ca - mus te. Gra - ti - as

te. Glo - ri - fi - ca - mus te. Gra - ti - as a -

23

a - gi - mus ti - bi pro - pter ma - gnam glo - ri - am

a - gi - mus ti - bi pro - pter ma - gnam glo - ri - am

a - gi - mus ti - bi pro - pter ma - gnam

- gi - mus ti - bi pro - pter ma - gnam

29

tu - am. Do - mi - ne De - us, rex cae - le -

tu - am. Do - mi - ne De - us, rex cae -

glo - ri - am tu - am. Do - mi - ne De - us, rex cae - le -

glo - ri - am tu - am.

34

- stis, De - us Pa - ter o - mni - po -
 - le - stis, De - us Pa - ter o - mni - po - tens.
 - stis, De - us Pa - ter o - mni - po - tens. Do - mi-ne
 De - us Pa - ter o - mni - po - tens.

39

- tens. Do - mi-ne Fi - li u - ni - ge - ni - te, Ie -
 Do - mi-ne Fi - li u - ni - ge - ni - te, Ie -
 Fi - li u - ni - ge - ni - te, Ie - su Chri -
 Do - mi-ne Fi - li u - ni - ge - ni - te, Ie - su

44

- su Chri - ste. Do - mi-ne De - us, A - gnus
 - su Chri - ste. Do - mi-ne De - us, A - gnus De -
 - ste. Do - mi-ne De - us, A - gnus De -
 Chri - ste.

65

mi - se - re - re no - - - - bis. Qui
 - se - re - re no - - - - bis. Qui tol -
 - di, mi - se - re - re no - - - - bis.
 - di, Qui tol - lis

70

tol - lis pec - ca - ta mun - di, su - sci - pe de - pre - ca - ti - o - nem
 - lis pec - ca - ta mun - di, su - sci - pe de - pre - ca - ti - o -
 su - sci - pe de - pre - ca - ti -
 pec - ca - ta mun - di, su - sci - pe de - pre - ca - ti - o - nem

76

no - stram. Qui se - des ad dex - te - ram Pa -
 - nem no - stram. Qui se - des ad dex - te - ram Pa -
 - o - nem no - stram. Qui se - des ad dex - te - ram Pa -
 no - - - - stram.

81

- tris, Quo-ni-am tu so -

- tris, mi - se - re - re no - - - bis. Quo-ni - am tu so - lus -

- tris, mi - se - re - re no - bis. Quo - ni - am tu so - lus san -

mi - se - re - re no - - - bis.

87

- lus san - - - ctus, tu so - lus san - ctus,

- ctus, tu so - lus Do - mi -

- ctus, tu so - lus Do - mi - nus, tu so - lus

tu so - lus san - ctus, tu so - lus san - ctus, tu so - lus

92

tu so - lus al - - - tis - si-mus, Ie - su Chri -

- nus, tu so - lus al - tis - si - mus, Ie - su

- Do - mi - nus, tu so - lus al - tis - si - mus, Ie - su Chri -

Do - mi - nus, Ie - su Chri -

97

- ste, Je - su Chri - ste, cum San - cto Spi - ri -
 Chri - ste, cum San - cto Spi - ri -
 - ste, Je - su Chri - ste, cum San - cto Spi - ri -
 - ste, Je - su Chri - ste, cum San - cto Spi - ri - tu

102

- tu in glo - ri - a De - i Pa - tris. A - men, in
 - tu in glo - ri - a De - i Pa - tris. A - men, in
 - tu in glo - ri - a De - i Pa - tris, in glo - ri - a,
 in glo - ri - a

107

glo - ri - a De - i Pa - tris. A - men.
 glo - ri - a, in glo - ri - a De - i Pa - tris. A - men.
 in glo - ri - a De - i Pa - tris. A - men.
 De - i Pa - tris, in glo - ri - a De - i Pa - tris. A - men.

Credo

Celebrant

Cre - do in u - num De - um,

Pa - trem o - mni - po - ten -

Pa - trem o - mni - po -

Pa - trem o - mni - po - ten -

6

- tem, fa - cto - rem cae - li et ter - rae, vi -

- ten - tem, fa - cto - rem cae - li et ter - rae, vi -

- tem, fa - cto - rem cae - li et ter - rae, vi - si - bi - li -

fa - cto - rem cae - li et ter - rae,

11

- si - bi - li - um o - mni - um Et

- si - bi - li - um o - mni - um et in - vi - si - bi - li - um.

- um o - mni - um et in - vi - si - bi - li - um.

et in - vi - si - bi - li - um.

16

— in u - num Do - mi - num Ie - sum Chri - - - - - stum, Fi - li -

Et in u - num Do - mi - num Ie - - - - - sum Chri - stum, Fi - li - um De -

Ie - sum Chri - stum, Fi - li - um

Fi - - - - - li - um

21

- um De - i u - ni - ge - - - - - ni - tum.

- i u - ni - ge - ni - tum.

De - i u - ni - ge - ni - tum. Et ex Pa - tre na -

De - i u - ni - ge - ni - tum. Et ex Pa - tre na - tum an - te

26

De - um de De - o, Lu - men de -

De - um de De - o, Lu - men de Lu -

- tum an - te o - mni - a sae - cu - la. De - um de De - o, Lu - men -

o - mni - a sae - - - - - cu - la.

31

— Lu - mi - ne, De - um
 - mi - ne, De - um ve - rum, De - um ve -
 - de Lu - mi - ne, De - um ve -
 De - um de De - o, Lu - men de Lu - mi - ne, de

36

ve - rum de De - o ve - ro. Ge - ni - tum non fa - ctum, con - sub - stan - ti -
 - rum de De - o ve - ro. Ge - ni - tum non fa - ctum, con - sub - stan - ti -
 - rum de De - o ve - ro.
 De - o ve - ro.

41

- a - lem Pa - tri per quem o - mni - a fa - cta
 - a - lem Pa - tri per quem o - mni - a fa - cta sunt.
 per quem o - mni - a fa - cta sunt.
 per quem o - mni - a fa - cta sunt.

46

sunt. et pro-pter no -

Qui pro-pter nos ho - mi - nes et pro-pter no -

Qui pro - pter nos ho - mi - nes et pro-pter no -

Qui pro-pter nos ho - mi - nes et

51

- stram sa - lu - tem de-scen-dit de cae - - - - -

- stram sa - lu - tem de - scen-dit de cae - - - - -

- stram sa - lu - - - - - tem

pro-pter no - stram sa - lu - tem de - scen - dit

56

- lis. Et in - car - na - tus est de Spi - ri - tu

- - - - - lis. Et in - car - na - tus

Et in - car - na - tus est de Spi - ri -

de cae - - - - - lis. Et in - car - na - tus est

61

San - cto _____ ex Ma-ri - a vir - gi - ne,
 est _____ ex Ma - ri - a vir - gi - ne, _____
 - tu _____ San - cto _____ ex Ma - ri - a vir -
 de Spi - ri - tu San - cto _____ ex Ma-ri - a vir - gi -

66

et ho - mo fa - ctus est. _____
 _____ et ho - mo fa - ctus est.
 - gi - ne, et ho - mo fa - - - - ctus est.
 - ne, et ho - mo fa - - - - ctus est.

71

Cru - ci - fi - xus e - ti -
 Cru - ci - fi - xus e - ti - am pro no - bis, _____ pro no -
 Cru - ci - fi - xus e - ti - am pro no - bis, cru - ci - - fi - xus

76

- am pro no - - - - bis sub Pon - ti - o Pi - la - - - - e - ti - am pro no - bis sub Pon - ti - o Pi - la -

81

- o Pi - - - - la - - - - to. Pas - sus et se - pul - tus - to. Pas - sus et se - pul - tus, pas - sus et se - pul - tus to. Pas - sus et se - pul - tus est, pas - sus et se -

86

est. Et re - sur - re - xit ter - ti - a est. Et re - sur - re - xit ter - ti - a di - e, ter - ti - a - pul - tus est. Et re - sur - re - xit ter - ti - a

91

di - e se - cun - dum scri -
 di - e se - cun - dum scri - ptu - ras. Et
 di - e se - cun - dum scri - ptu - ras.

96

- ptu - ras. Et a - scen - dit in cae -
 a - scen - dit in cae - lum, et
 Et a - scen - dit

100

- lum, se - det ad dex - te - ram Pa -
 a - scen - dit in cae - lum, se - det ad
 in cae - lum, se - det ad dex - te - ram Pa - tris, ad dex - te -

105

- - - - tris. Et i - te - rum ven - tu - rus
 dex - te - ram Pa - tris. Et i - te - rum ven - tu - rus est _____ cum
 - ram Pa - tris. Et i - te - rum ven - tu - rus est cum glo - ri - a iu -

110

est cum glo - ri - a iu - di - ca - re vi - vos et mor - tu - os, cu -
 glo - ri - a iu - di - ca - re vi - vos et mor - tu - os,
 - di - ca - re vi - vos et mor - tu - os,

115

- ius re - gni non e - rit fi - nis, non _____
 cu - ius re - gni non e - rit, _____ non e -
 cu - ius re - gni _____ non e - rit fi -

120

— e - rit fi - - - nis. Et in Spi - ri-tum San -

- rit - - - nis. Et in Spi - ri-tum

- nis, non e - rit fi - nis.

125

- ctum Do - mi - num et vi - vi - fi - can - - - tem,

San - ctum Do - mi-num et vi - vi - fi - - - can - tem,

[qui - - - ex Pa -

qui ex Pa -

130

qui ex Pa - tre Fi - li - o - que pro - ce - - -

qui ex Pa - tre Fi - li - o - que pro - ce - - -

- tre Fi - li - o - que pro - ce - - - dit,]

- tre Fi - li - o - que pro - ce - dit, qui cum Pa - tre et

135

- dit, si - mul a - do - ra -
 - dit, qui cum Pa - tre et Fi - li - o si - mul a - do - ra -
 qui cum Pa - tre et Fi - li - o si - mul a - do - ra -
 Fi - li - o si - mul a - do - ra -

140

- tur et con - glo - ri - fi - ca - tur, qui lo - cu - tus est
 - tur et con - glo - ri - fi - ca - tur, qui lo - cu -
 - tur et con - glo - ri - fi - ca - tur, qui lo - cu - tus
 - tur et con - glo - ri - fi - ca - tur,

145

- per pro - phe - tas.
 - tus per pro - phe - tas.
 est per pro - phe - tas. Et u - nam san - ctam Ca -
 qui lo - cu - tus est per pro - phe - tas. Et u - nam san - ctam Ca -

150

et A - po - sto - li - cam Ec - cle - si - am. Con - fi - te -

et A - po - sto - li - cam Ec - cle - si - am. Con -

- tho - li - cam et A - po - sto - li - cam Ec - cle - si - am. Con - fi - te -

- tho - li - cam et A - po - sto - li - cam Ec - cle - si - am. Con - fi - te -

155

- or u - num ba - pti - sma in re - mis - si - o - nem pec -

- fi - te - or u - num ba - pti - sma in re - mis - si - o - nem pec - ca - to -

- or u - num ba - pti - sma in re -

- or u - num ba - pti - sma in re - mis - si - o -

160

ca - to - - - rum. Et ex - spe - cto re -

- - - - rum. Et ex - spe - cto re -

- mis - si - o - nem pec - ca - to - rum. Et ex - spe - - - cto

- nem pec - ca - to - rum. Et ex - spe - cto

165

- sur - re - cti - o - nem mor - tu - o - - - rum et
 - sur - re - cti - o - nem mor - tu - o - - - rum
 re - sur - re - cti - o - nem mor - tu - o - rum et
 re - sur-re - cti - o - nem mor - tu - o - rum et vi -

170

vi - tam ven - - tu - ri sae - cu - li. A - men, et vi -
 et vi - tam ven - tu - ri sae - cu - li. A - - - men, et vi -
 vi - tam ven - tu - ri sae - cu - li. A - men, et
 - tam, et

175

- tam ven - tu - ri sae - cu - li. A - - - men.
 - tam ven - tu - ri sae - cu - li. A - - - men, A - men.
 vi - tam ven - - - tu - ri sae - cu - li. A - men.
 vi - tam ven - tu - ri sae - cu - li. A - - - men.

Sanctus

San - - - ctus, _____ san - - - - ctus, san -

San - - - - -

San - - - - - ctus, _____ san - - - - -

San - - - - ctus, _____

6

- - - - ctus, _____ san - - - - ctus, san -

- ctus, _____ san - - - - -

- ctus, san - - - - - ctus, san - - - ctus, _____

_____ san - - - ctus, _____ san - - - - -

11

- - - - ctus Do - mi - nus De - us Sa - ba - oth, _____

- ctus, _____ Do - mi - nus De - us Sa - ba - oth, _____ Do - mi -

_____ san - - - - - ctus, _____ Do -

- - - - ctus,

16

Do - mi - nus De - us Sa - ba - oth, _____
 - nus De - us Sa - - - ba - oth, Do - mi - nus De -
 - mi - nus De - us Sa - ba - oth, _____
 Do - mi - nus De - us Sa - ba - oth, _____ Sa - - - ba -

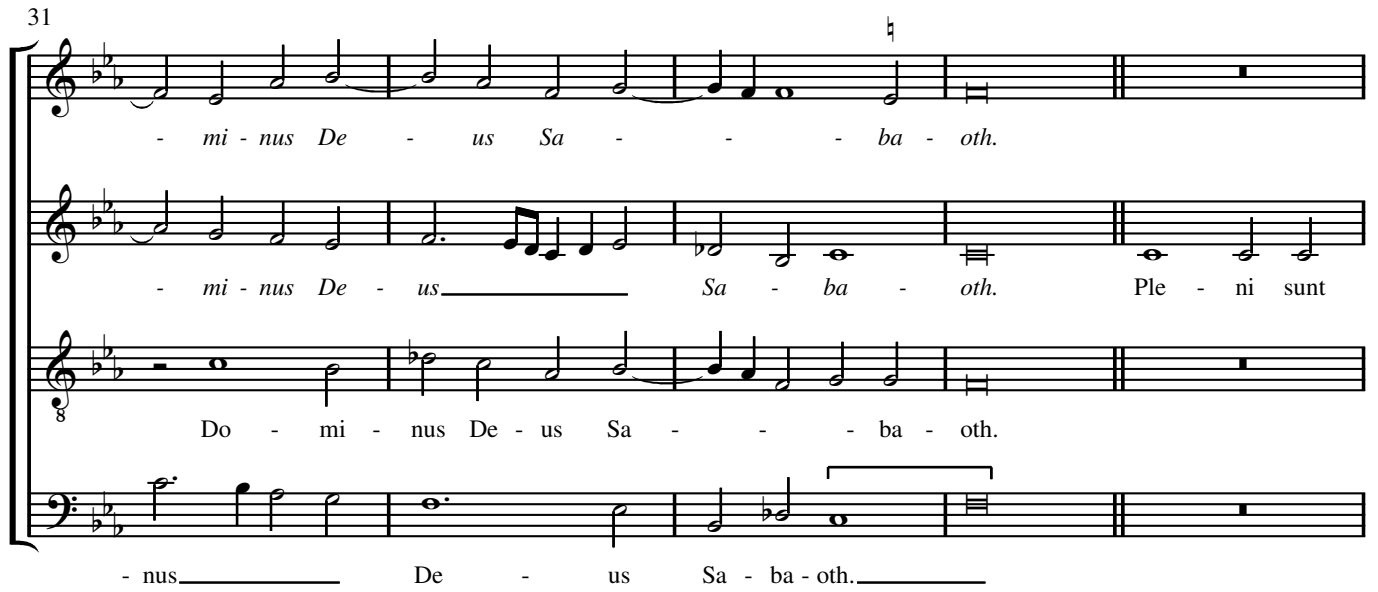
21

— Do - mi - nus De - us Sa - ba - oth, Do - mi - nus De -
 - us Sa - - - ba - oth,
 Do - mi - nus De - us Sa - ba - oth, De - - - us Sa - ba -
 - oth, Do - mi - nus De - us

26

- us Sa - ba - oth, Do -
 Do - mi - nus De - us Sa - - - ba - oth, Do -
 - oth, _____ Do - mi - nus De - us Sa - - - ba - oth,
 Sa - ba - oth, _____ Do - mi - nus De - us Sa - ba - oth, Do - mi -

31



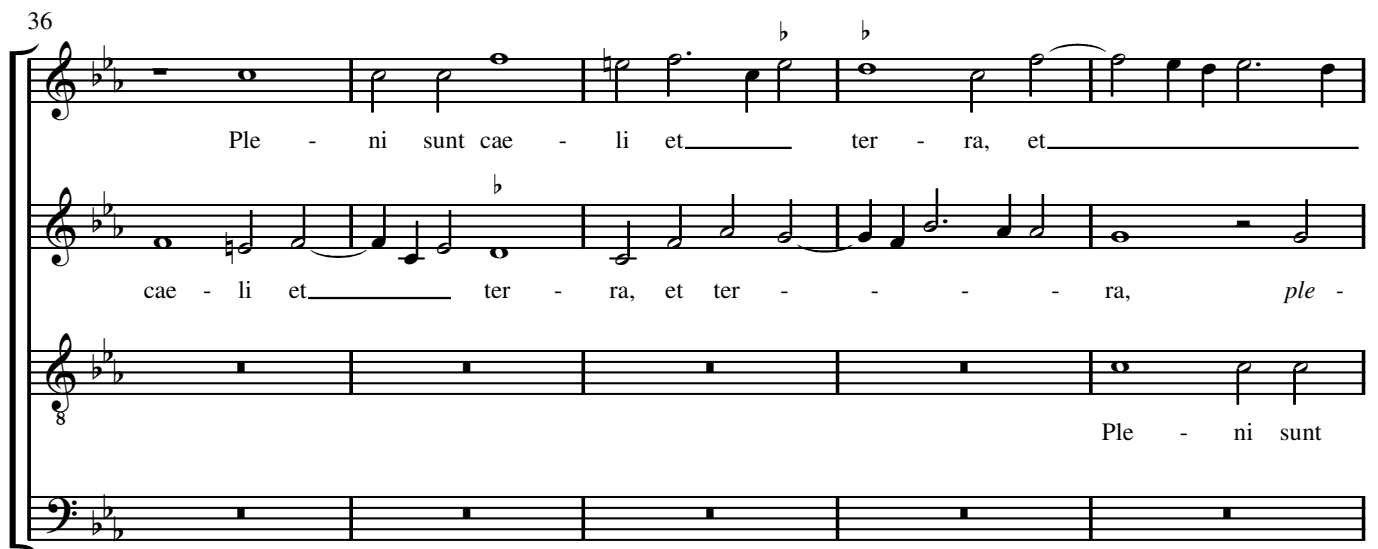
- mi - nus De - us Sa - ba - oth.

- mi - nus De - us Sa - ba - oth. Ple - ni sunt

Do - mi - nus De - us Sa - ba - oth.

- nus De - us Sa - ba - oth.

36

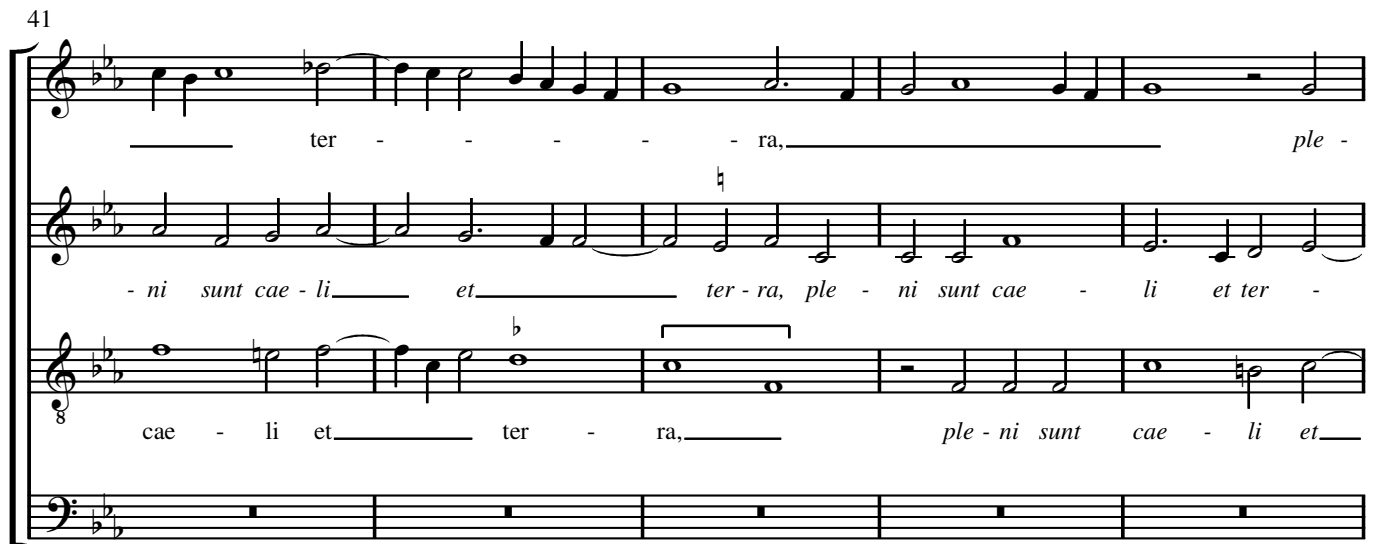


Ple - ni sunt cae - li et ter - ra, et

cae - li et ter - ra, et ter - ra, ple -

Ple - ni sunt

41



ter - ra, ple -

- ni sunt cae - li et ter - ra, ple - ni sunt cae - li et ter -

cae - li et ter - ra, ple - ni sunt cae - li et

46

- ni sunt cae - li et - - - - - ter - ra - - - - - glo - ri - a tu - - - - -
 - - - - - ra, glo - ri - a tu - - - - -
 - - - - - ter - ra, et - - - - - ter - ra - - - - -

51

- - - - - a, - - - - -
 - - - - - a, glo - ri - a tu - - - - -
 glo - ri - a tu - - - - - a, - - - - -

56

- - - - - glo - ri - a tu - - - - -
 - a, glo - ri - a tu - - - - - a, glo - ri - a tu - - - - -
 glo - ri - a tu - - - - - a, glo - ri - a tu - - - - -

61

← ○ = □ · →

- - - - - a. O - san - na in
 tu - a. a. O - san -

65

ex - cel - sis, in ex - cel - [sis, in ex - cel] - - - -
 O - san - na in ex - cel - sis, in ex - cel - - - -
 - na in ex - cel - sis, in ex - cel - - - - - sis,

68

- sis, o - san - na in ex - cel - - - - sis, o - san - na
 - - - - sis, o - san - na in
 O - san - na in ex - cel - sis,
 O - san - na in ex - cel - in ex - cel -

Be - ne - di - ctus qui ve - - -
 - qui ve - nit, be - ne - di - ctus qui
 ve - - - nit, qui ve - - - nit,
 - ctus qui ve - nit, be - - ne - di - ctus qui

- - nit, be - ne - di - ctus qui ve - -
 ve - nit, be - ne - di - ctus qui ve - - - nit,
 - - nit, be - ne - di - ctus qui ve - - nit, be -
 ve - nit, qui ve - nit, [be -

- - - nit in no-mi - ne Do - - - mi -
 qui ve - - nit in no-mi - ne Do - - - mi -
 - ne - di - ctus qui ve - - nit in no-mi - ne Do-mi -
 - ne - di - ctus qui ve - nit]

99

- ni, *in no - mi - ne Do - mi - ni,* _____ *in no - mi -*
- ni, in no - mi - ne, in no - mi - ne Do - mi - ni, in no - mi -
- ni, _____ in no - mi - ne Do - mi - ni,
in no - mi - ne Do - - - - mi - ni,

104

- ne Do - mi - ni, in no - mi - ne _____ Do - - - - mi - ni.
- ne Do - mi - ni, in no - mi - ne Do - - - - mi - ni.
in no - mi - ne, in no - mi - ne _____ Do - mi - ni.
in no - mi - ne Do - - - - mi - ni. _____

Osanna as above (page 28)

Agnus Dei

A - gnus De - - - - - i, _____
 A - gnus De - - - - - i, A - - - - -
 A - gnus De -
 A - - - gnus De - i, A - - - gnus De -

6
 A - - - gnus De - i, _____
 - - gnus De - i, A - gnus De -
 - - - - - i, A - gnus De - i, A - gnus _____
 - i, A - - - - gnus De - - - - - i, A -

11
 A - gnus _____ De - - - - - i, qui tol - lis pec - ca - ta
 - - - - - [i, A - gnus De] - i,
 - De - - - - - i, A - gnus De -
 - gnus De - - - - - i, qui tol - lis pec -

32

- - - - - bis, mi - se - re - re no - bis.
 no - - - - bis, mi - se - re - re no - - - - bis.
 - se - re - re no - - - - bis.
 - bis, mi - se - re - re - - - no - bis.

38

A - gnus
 A - gnus De - - - i, A - gnus De - - -
 A - gnus De - - - i, A - gnus
 A - gnus De - - - i, A - gnus De - - - i, A - gnus
 A - gnus

44

De - - - i, A - gnus - - - i, A - gnus
 - - - i, A - gnus De - - -
 De - - - i, A - gnus De - - - i, A - gnus De - - -
 - gnus De - - - [i, A - gnus De] - - - i, A - gnus
 De - - - i, A - gnus De - - - i, A - gnus

49

De - i, A - gnus De - i, qui tol - lis pec - ca - ta

[i, A - gnus De] - i, qui tol - lis pec - ca - ta

- gnus De - i, qui tol - lis pec - ca - ta

De - i, qui tol - lis pec - ca - ta

54

qui tol - lis pec - ca - ta mun - di, qui tol - lis pec - ca - ta mun - di, qui tol - lis pec - ca - ta mun - di, qui tol - lis pec - ca - ta mun - di

qui tol - lis pec - ca - ta mun - di, qui tol - lis pec - ca - ta mun - di, qui tol - lis pec - ca - ta mun - di, qui tol - lis pec - ca - ta mun - di

qui tol - lis pec - ca - ta mun - di, qui tol - lis pec - ca - ta mun - di, qui tol - lis pec - ca - ta mun - di, qui tol - lis pec - ca - ta mun - di

qui tol - lis pec - ca - ta mun - di, qui tol - lis pec - ca - ta mun - di, qui tol - lis pec - ca - ta mun - di, qui tol - lis pec - ca - ta mun - di

59

- ca - ta mun - di: do - na no - bis pa - ca - ta mun - di: do - na no - bis pa - ca - ta mun - di: do - na no - bis pa - ca - ta mun - di:

- ca - ta mun - di: do - na no - bis pa - ca - ta mun - di: do - na no - bis pa - ca - ta mun - di: do - na no - bis pa - ca - ta mun - di:

- ca - ta mun - di: do - na no - bis pa - ca - ta mun - di: do - na no - bis pa - ca - ta mun - di: do - na no - bis pa - ca - ta mun - di:

- ca - ta mun - di: do - na no - bis pa - ca - ta mun - di: do - na no - bis pa - ca - ta mun - di: do - na no - bis pa - ca - ta mun - di:

Editorial Conventions

The nomenclature of the voice-parts is that of the source.

The original clef, staff signature, mensuration symbol and first note of each part are shown on the prefatory staves. Subsequent mensuration and proportion symbols are shown on the staff.

Editorial accidentals are placed above the notes concerned and remain operative throughout the bar unless cancelled.

Accidentals redundant in the edition because they repeat an earlier accidental within the same bar are tacitly omitted.

Ligatures are denoted by the sign \lrcorner , coloration by the sign \sqcap \sqcap .

Repeat signs in the underlay have been expanded using italicised text.

Underlay between square brackets is entirely editorial.

Source

Ioannis Petri Aloysii Praenestini Sacrosanctae Basilicae Vaticanae Capellae Magistri Missarum Liber Quintus (Rome, 1590), f.11^v.

The intonations for the Gloria and Creed are supplied from the *Missale Romanum* (Venice, 1582), ff.122 and 123 respectively.

Notes on the Readings of the Source

In the notes below pitches are in capital letters, preceded by a number where necessary, e.g. ²F = second note F in the bar. Underlay repetition signs are indicated, as in the source, by 'ij'.

Kyrie

As not infrequently in Palestrina's masses, the words for each of the three sections of the Kyrie are printed only once, at the beginning of each voice part. All subsequent repeats are signalled by the Roman numeral 'ij'. In the first and third sections, *Kyrie* is printed below the first two notes of the opening fuga and *eleison* below notes four to six. In the second section *Christe eleison* is printed below the first five notes. Despite this consistency, the inelegant accentuation that results makes it unlikely that this was intended to be treated literally as the underlay. The grouping of the words at the beginning of the sections and the extensive use of repeat signs surely suggest that the precise matching of notes and syllables was a task for the singers. The underlay given in the score for this movement is therefore largely editorial. The elision of *Kyrie eleison* is occasionally testified elsewhere in Palestrina's masses. In the other movements, the underlay is reasonably precise.

10 Altus: ij below E (not in 12)

23 Altus: ij below ²F (not in 22)

54 Cantus: ij below A (not in 53)

Gloria

14 Cantus: *te* below D (not in 16)

18–19 Bassus: *Glorifica*- undivided and one note earlier

49 Altus: *-i* below B

53 Altus: *-tris* below F

95 Altus: *-tissimus* all one note later

Credo

97 Altus: *-lum* below A (not in 98)

128–134 Tenor: *Qui cum Patre et Filio et Filio* for bracketed underlay

129 Cantus: G is E

167–168 Bassus: *-tuo*- one note later

Sanctus

88 Altus: *-nit* below F

Agnus Dei

2 Cantus: *De-* below A

6 Tenor: *-gnus* below E

31 Cantus: *nobis* undivided below BG

40 Altus 1: *Dei* undivided below F

44 Cantus: *Dei* undivided below CD

54 Tenor: *mundi* undivided below DB, ij below ¹C