

TEODORO RICCIO
(ca.1540 — ca.1600)

MISSA
SANCTA ET IMMACULATA
(1579)

KYRIE
GLORIA
CREDO
SANCTUS & BENEDICTUS
AGNUS DEI

SA(A)T(T)B

Performance edition by William Evans, 2023

Editor's note

Performance edition by William Evans, 2023.

Transcribed from *Liber primus missarum quatuor quinque et sex vocum, recens in lucem aeditus*,
Authore Theodoro Riccio Brixiano Italo; Königsberg: Georg Osterberger, 1579.

Source: Biblioteka Cyfrowa, Uniwersytetu Wrocławskiego

<https://www.bibliotekacyfrowa.pl/dlibra/publication/19797/edition/29694/content>

My thanks to the Digital Library of the University of Wrocław for providing this online.

Parody mass based on the motet *Sancta et Immaculata* by Cristóbal de Morales published first
in 1541 and again in 1546.

Transposed up one tone from original mode of G Dorian.

Courtesy accidentals in brackets, musica ficta marked above staves.

Tempo markings are editorial.

Final Agnus Dei for SAATTB

Intonations from Ordinarium Missae — Kyriale added for liturgical use:

Gloria XI — Missa Orbis factor

Credo I

Agnus Dei I — Missa Orbis factor

Suggested tempo indications:

Kyrie

Andante $\text{♩} = 84$

Gloria

Allegro $\text{♩} = 110$

Meno mosso (bar 54) $\text{♩} = 92$

Tempo primo (85) $\text{♩} = 110$

Credo

Allegro $\text{♩} = 110$

Andante (79) $\text{♩} = 84$

Più mosso (101) $\text{♩} = 92$

Tempo primo (154) $\text{♩} = 110$

Sanctus & Benedictus

Moderato $\text{♩} = 92$

Allegro (48) $\text{♩} = 110$

Moderato (83) $\text{♩} = 92$

Allegro (115) $\text{♩} = 110$

Agnus Dei

Andante $\text{♩} = 84$

MISSA SANCTA ET IMMACULATA

KYRIE

Teodoro Riccio

Andante

DISCANTVS

Musical staff for the Discantus part, featuring a treble clef, a key signature of one sharp (F#), and a common time signature (C). The lyrics are: Ky - ri - e e - le - i - son,

ALTVS

Musical staff for the Altus part, featuring a treble clef, a key signature of one sharp (F#), and a common time signature (C). The lyrics are: Ky - ri - e e -

TENOR

Musical staff for the Tenor part, featuring a treble clef, a key signature of one sharp (F#), and a common time signature (C). The lyrics are: Ky - ri - e e -

BASSVS

Musical staff for the Bassus part, featuring a bass clef, a key signature of one sharp (F#), and a common time signature (C). The lyrics are: Ky - ri - e e -

5

Musical staff for the Discantus part, starting at measure 5. The lyrics are: Ky - ri - e e - le - i -

Musical staff for the Altus part, starting at measure 5. The lyrics are: - le - i - son, Ky -

Musical staff for the Tenor part, starting at measure 5. The lyrics are: Ky - ri - e e - le -

Musical staff for the Bassus part, starting at measure 5. The lyrics are: Ky - ri -

9

Musical staff for the Discantus part, starting at measure 9. The lyrics are: -son, Ky - ri - e

Musical staff for the Altus part, starting at measure 9. The lyrics are: - ri - e e - le - i - son, Ky -

Musical staff for the Tenor part, starting at measure 9. The lyrics are: i - son, Ky - ri -

Musical staff for the Bassus part, starting at measure 9. The lyrics are: - e e - le - i - son,

13

e - le - i - son, Ky - ri - e e - le -
 - ri - e e - le - i - son, Ky - ri e e - le -
 - e e - le - i - son,
 Ky - ri - e e - le -

17

- i - son, Ky - ri - e e - le -
 i - son, Ky - ri - e e - le -
 Ky - ri - e e - le i -
 - i - son, Ky - ri - e e -

21

- i - son. Chri -
 - i - son. Chri - ste e - lei - son, Chri -
 - son.
 - le - i - son.

25

ste e - lei - son, Chri - ste e - le - i - son,
 -ste e - le - - - - - i -
 Chri - ste e - lei - son, Chri - ste e - le -
 Chri - ste e -

29

Chri - ste e - le - i - son, _____
 -son, _____ Chri - ste e - le - i -
 - i - son, _____ Chri - ste e - lei -
 -lei - son, Chri - ste e - lei - son, Chri -

33

Chri - ste e - le - i - son, _____ Chri - ste e - le - i -
 -son, Chri - ste e - le - i - son, Chri - ste e - le - i - son, _____
 -son, Chri - ste e - lei - son, Chri - ste e - le - i -
 -ste e - lei - son, Chri - ste e - lei -

37

-son, Chri - ste e - lei - son, Chri - ste e - le -
 Chri - ste e - le - i - son.
 -son, Chri - ste e - le - i - son, Chri - ste e -
 -son, Chri - ste e - lei - son, Chri - ste

41

- i - son.
 Ky - rie e - lei - son, Ky -
 lei - son. Ky - rie
 e - lei - son.

45

Ky - rie e - le - i - son,
 - rie e - le - i - son, Ky - rie e -
 e - lei - son, Ky - rie e - le - i - son,
 Ky - rie e - le -

49

Ky - rie e - le - i - son, Ky -
 - le - i - son, Ky - rie
 Ky - rie e - le - i - son, Ky - rie e -
 - i - son, Ky - rie e - le -

53

-rie e - le - i - son, Ky -
 e - lei - son, Ky - rie e - lei - son, Ky -
 - le - i - son, Ky - rie e - lei - son,
 - i - son, Ky - rie e - lei - son,

57

-rie e - le - i - son, Ky - ri - e e - le - i - son.
 - rie e - le - i - son, Ky - ri - e e - le - i - son.
 Ky - rie e - lei - son.
 Ky - rie e - lei - son.

GLORIA

Allegro

DISCANTVS

ALTVS

TENOR

BASSVS

Et in ter -

Glo - ri - a in ex - cel - sis De - o.

3

Et _____

Et in ter - ra

- ra pax ho - mi - ni - bus bo - næ vo - lun - ta -

Et in ter - ra pax ho - mi - ni - bus _____

7

in ter - ra pax ho - mi - ni - bus bo - næ vo -

pax ho - mi - ni - bus bo - næ vo - lun - ta - tis, bo - næ

- - tis, _____ bo - næ vo - lun - ta -

bo - næ vo - lun - ta - tis, bo - næ

11

- lun - ta - tis. Lau - da - mus te, be - ne -
 vo - lun - ta - tis. Lau - da - mus te, be -
 - - - tis. Lau - da - mus te, be - ne - di -
 vo - lun - ta - tis. Lau - da - mus te, be - ne - di - ci -

15

- di - ci - mus _____ te,
 - ne - di - ci - mus te, a - do - ra - mus te, glo -
 - - - ci - mus _____ te, glo - ri - fi -
 - mus te, a - do - ra - mus te,

19

glo - ri - fi - ca - mus te. Gra -
 - - - ri - fi - ca - mus te. Gra - ti - as a - gi - mus -
 - ca - mus te. Gra - ti - as _____
 glo - - - - - ri - fi - ca - mus te.

23

ti - as a - gi - mus ti - bi prop - ter ma - gnam glo -
 ti - bi prop - ter ma - gnam glo -
 a - gi - mus ti - bi prop - ter ma - gnam
 Prop - ter ma - gnam glo - ri -

27

ri - am tu - am, Do - mi - ne
 ri - am tu - am, Do - mi - ne De - us, Rex cæ -
 glo - ri - am tu - am, Do - mi - ne De - us, Rex cæ -
 - am tu - am, Do - mi - ne De - us, Rex cæ -

31

De - us, Rex cæ - le - stis, De - us Pa - ter om -
 le - stis, De - us Pa - ter
 le - stis, De - us Pa - ter om -
 - le - stis, De - us Pa - ter om - ni - po - tens, om -

35

- ni - po - tens. Do - mi - ne Fi - li, u -
 - om - ni - po - tens. Do - mi - ne Fi - li, u - ni -
 - ni - po - tens. Do - mi - ne Fi -
 - ni - po - tens.

39

- ni - ge - ni - te, Je - su Chri -
 - ge - ni - te, Je - su Chri -
 - li, u - ni - ge - ni - te, Je - su Chri - ste,
 Je - su Chri - ste,

43

- ste, Do -
 - ste, Do - mi - ne
 Do - mi - ne De - us, A - gnus De -
 Do - mi - ne De - us, A - gnus De -

47

-mi - ne De - us, A - gnus De - - - i,
 De - us, A - gnus De - - - i, Fi - li -
 i, Fi - li - us Pa - tris,
 i, Fi -

51

Meno mosso

Fi - li - us Pa - - - tris. Qui
 us Pa - - - tris. Qui
 Fi - li - us Pa - - - tris. Qui
 - li - - us Pa - - - tris. Qui

55

tol - lis pec - ca - ta mun - di, mi - se - re -
 tol - lis pec - ca - ta mun - di, mi -
 tol - lis pec - ca - ta mun - di, mi -
 tol - lis pec - ca - ta mun - di, mi - se - re -

59

re no - bis. _____
se - re - re no - bis. Qui _____
se - re - re no - bis. Qui _____ tol - lis pec -
re no - bis. _____ Qui _____

63

Qui _____ tol - lis pec - ca - ta mun -
_____ tol - lis pec - ca - ta mun -
ca - ta mun - di, qui _____ tol - lis pec -
_____ tol - lis pec - ca - ta mun - di,

67

di, pec - ca - ta _____ mun -
-di, qui tol - lis pec - ca - ta mun -
-ca - ta mun - di, qui tol - lis pec - ca - ta
qui tol - lis pec - ca - ta mun -

71

- di, su - sci - pe de - pre - ca - ti -
 - di, su - sci - pe de - pre - ca - ti - o -
 mun - di, su - sci - pe de - pre - ca - ti -
 - di, su - sci - pe de - pre - ca -

75

- o - nem no - - - - - stram. Qui
 -nem no - - - - - stram. Qui se - des
 - o - nem no - - - - - stram. Qui se - des ad -
 - ti - o - - - - - nem no - stram. Qui se - des ad -

79

se - des ad dex - ter - am Pa - tris, mi - se - re - re no -
 ad dex - ter - am Pa - tris,
 dex - ter - am Pa - tris, mi - se - re -
 dex - ter - am Pa - tris, mi - se - re -

83

Tempo primo

- bis. Quo - ni-am tu so - lus Sa -
 mi - se - re - - - re no - bis.
 - re no - - - bis. Quo - ni-am tu so -
 - re no - - - bis. Quo -

87

- - - ctus. Tu so - lus Do -
 Quo - ni-am tu so - lus san - ctus. Tu so - lus
 - lus san - - - ctus. Tu so - lus
 - ni-am tu so - lus san - - - ctus.

91

- - - mi - nus. Tu
 Do - mi - nus. Tu so - lus Al - tis - si - mus,
 Do - mi - nus. Tu so - lus Al - tis - si -
 Tu so - lus Al - tis - si -

95

so - lus Al - tis - si - mus, Je - su Chri -
 tu so - lus Al - tis - si - mus, Je - su Chri - ste.
 -mus, tu so - lus Al - tis - si - mus, Je - su Chri -
 -mus, tu so - lus Al - tis - si - mus, Je - su Chri -

99

ste. Cum San - cto Spi - ri - tu
 Cum San - cto Spi - ri - tu
 ste. Cum San - cto Spi - ri - tu
 -ste. Cum San - cto Spi - ri - tu in glo -

103

ri - tu in glo - ri - a De - i, in
 in glo - ri - a De - i Pa - tris. A -
 in glo - ri - a De - i, in glo - ri - a De -
 ri - a De - i Pa - tris. A - men.

107

glo - ri - a De - i Pa - tris. A - - - - -

-men. In glo - ri - a De - i Pa - tris. A -

- i Pa - tris, in glo - ri -

In glo - ri - a De - i Pa -

110

-men, a - - - - - men.

-men. De - i Pa - tris. A - men.

- a De - i Pa - tris. A - men.

-tris. A - - - - - men.

CREDO

Allegro

DISCANTVS

Pa - trem om - ni -

ALTVS

Pa - trem om - ni - po - ten -

TENOR

Cre-do in u-num De-um.

BASSVS

Pa -

4

- po - ten tem, om - ni - po - ten - tem, fac - to - rem

- - - tem, fac - to - rem cæ - li et

Pa - trem om - ni - po - ten -

- - trem om - ni - po - ten -

8

cæ - li et ter - ræ,

ter - ræ, vi - si - bi - li - um om -

-tem, fac - to - rem cæ - li et ter - ræ, vi - si -

-tem, fac - to - rem cæ - li et

12

et in - vi - si - bi - li - um. Et in
 - ni - um et in - vi - si - bi - li -
 - bi - li - um om - ni - um et in - vi - si - bi - li -
 ter - ræ, et in - vi - si -

16

u - num Do - mi - num Je - sum Chri - - -
 - um. Et in u - num Do - mi - num Je - sum Chri -
 - um. Et in u - num Do - mi - num Je - sum Chri - stum,
 - bi - li - um. Et in u - num Do - mi - num Je - sum

20

stum, Fi -
 - stum, Fi - li - um
 Fi - li - um De - i u - ni - ge -
 Chri - stum, Fi - li - um De - i u - ni -

24

li-um De - i u - ni - ge - nii -
 De - i u - ni - ge - ni - tum, et ex Pa -
 ni - tum, et ex Pa - tre
 - ge - ni - tum, et

28

tum, et ex Pa - tre
 - tre na - tum an - te om - ni - a sæ -
 na - tum an - te om - ni - a sæ -
 - ex Pa - tre na - tum an -

32

na - tum, an - te om - ni - a sæ - cu -
 - cu - la, an - te om - ni - a sæ - cu - la. De -
 - cu - la, an - te om - ni - a sæ - cu -
 - te om - ni - a sæ - cu - la.

36

- la. De - um de De - o,

- um de De - o, lu - men de lu - mi -

- la. De - um de De - o, lu - men

De - um de De - o, lu - men

40

lu - men de lu - mi - ne, De - um ve - rum

- ne, lu - men de lu - mi - ne, De - um ve -

de lu - mi - ne, De - um ve - rum de

de lu - mi - ne, De - um

44

- de De - o ve - ro. Ge - ni - tum, non fac -

- rum de De - o ve - ro.

De - o ve - ro, de De - o ve - ro. Ge - ni -

ve - rum de De - o ve - ro.

48

- tum, con - sub - stan - ti - a - lem

Ge - ni - tum, non fac - tum, con - sub -

- tum, non fac - tum, non fac - tum, con - sub -

Ge - ni - tum, non fac - tum,

52

Pa - tri, Pa -

- stan - ti - a - lem Pa -

- stan - ti - a - lem Pa - tri, con - sub - stan - ti - a - lem Pa -

con - sub - stan - ti - a - lem Pa -

56

- tri: per quem om - ni - a fac - ta sunt. Qui prop - ter -

- tri: per quem om - ni - a fac - ta sunt. Qui

- tri: per quem om - ni - a fac - ta sunt.

- tri: per quem om - ni - a fac - ta sunt.

60

— nos ho - mi - nes et
 prop - ter nos ho - mi - nes et prop - ter —
 Et prop - ter no - stram sa - lu -
 Et prop - ter — no - stram sa -

64

prop - ter no - stram sa - lu - tem de -
 — no - stram sa - lu - tem de - scen —
 - tem, et prop - ter no - stram sa - lu - tem
 - lu - tem, et prop - ter no - stram sa - lu - tem

68

-scen - dit de cæ - lis,
 — dit de cæ - lis, de scen - dit de
 de - scen - dit de cæ - lis, de -
 de - scen - dit de

72

de - scen - dit de cæ - - - cæ - lis,
 cæ - lis, de - scen - dit de cæ - lis,
 - scen - dit de cæ - lis, de - scen - dit de
 cæ - lis, de - scen - dit de

76

Andante

- lis, de - scen - dit de cæ - lis. Et
 de - scen - dit de cæ - lis. Et
 cæ - - - - lis. Et
 cæ - - - - lis. Et

80

in - car - na - tus est de Spi - ri - tu
 in - car - na - tus est de Spi - ri - tu
 in - car - na - tus est de Spi - ri - tu
 in - car - na - tus est de Spi - ri - tu

85

San - cto ex Ma - ri - a Vir - gi - ne:

San - cto ex Ma - ri - a Vir - gi - ne:

San - cto ex Ma - ri - a Vir - gi - ne:

San - cto ex Ma - ri - a Vir - gi - ne:

89

- ri - a Vir - gi - ne: ex Ma - ri - a Vir - gi - ne: et ho -

- ne, ex Ma - ri - a Vir - gi - ne: et ho -

- ne, ex Ma - ri - a Vir - gi - ne: et ho -

- ne: et ho - mo

93

et ho - mo fac - tus est,

- mo fac - tus est, et ho - mo fac - tus est, et

- mo fac - tus est, et ho - mo fac - tus est, et

fac - tus est, et ho -

97

et ho - mo fac - tus est.

ho - mo fac - tus est.

ho - mo fac - tus est, et ho - mo fac - tus est.

-mo fac - tus est.

101

Più mosso

ALTUS
Cru - ci - fi - xus

TENOR
Cru - ci - fi - xus e - ti - am pro no -

BASSUS
Cru - ci - fi - xus e - ti - am pro no -

105

e - ti - am pro no - bis sub Pon - ti - o Pi -

-bis sub Pon - ti - o Pi - la - to, sub Pon - ti -

-bis sub Pon - ti - o Pi - la -

109

- la - to, sub Pon - ti - o Pi - la to: pas -
o Pi - la - to, Pi - la - to: pas - sus et
- to, sub Pon - ti - o Pi - la - to:

113

- sus, et se - pul - tus est, pas - sus, et se -
se - pul - tus est, pas - sus, et se -
pas - sus, et se - pul - tus est, pas - us,

117

- tus est. Et re - sur - re - xit ter - ti - a di -
- pul - tus est. Et re - sur - rec - xit ter - ti - a
et se - pul - tus est. Se -

121

- e, se - cun - dum Scrip - tu -
di - e se - cun - dum Scrip - tu -
- cun - dum Scrip - tu -

125

-ras. Et a - scen - dit in cæ - lum, et a - scen -

- ras. Et a - scen - dit in cæ -

- ras. Et a - scen - dit in cæ -

129

- dit in cæ - lum: se - det ad dex - ter - am

- lum: se - det ad dex - ter - am Pa - - -

- lum: se - det ad dex - ter - am Pa -

133

Pa - tris. Et i - ter - um ven - tu - rus

- - - tris. - - -

- - tris. Et i - ter - um

137

est cum glo - ri - a iu - di - ca

Et i - ter - um ven - tu - rus est iu -

ven - tu - rus est cum glo - ri - a iu - di -

141

- re, iu - di - ca - re vi - vos et mor -
 di - ca - re vi - vos et mor -
 ca - re vi - vos et mor - tu -

145

- tu - os: cu - ius re - gni non e -
 tu - os: cu - ius re - gni non e - rit fi - nis,
 -os: cu - ius re - gni non e - rit fi -

149

- rit fi - nis, cu - ius re - gni non e - rit fi - nis.
 cu - ius re - gni non e - rit fi - nis.
 -nis, cu - ius re - gni - non e - rit fi - nis.

attacca

154

Tempo primo

DISCANTVS

San - ctum, Do - mi - num,

ALTVS

San - ctum, Do - mi - num, et

TENOR

Et in Spi - ri - tum San - ctum Do - mi -

BASSVS

Et in Spi - ri - tum San - ctum Do - mi - num,

158

et vi - vi - fi - can - - - - - tem:

vi - vi - fi - can - - - - - tem:

- num, et vi - vi - fi - can - - - - - tem: qui

et vi - vi - fi - can -

162

qui ex Pa - tre Fi - li - o - que pro - ce - dit.

qui ex Pa - tre Fi - li - o - que pro - ce - dit.

ex Pa - tre Fi - - - - - li - o -

- tem: qui ex Pa - tre Fi - li - o -

166

Qui cum Pa - tre et

Qui cum Pa - tre et Fi - li - o si -

- que pro - ce - dit. Qui cum Pa - tre et

- que pro - ce - dit. Qui cum Pa - tre et Fi - li -

170

Fi - li - o, et con - glo - ri - fi - ca -

- mul a - do - ra - tur, et con - glo - ri - fi - ca -

Fi - li - o si - mul a - do - ra - tur, et con - glo - ri - fi -

- o si - mul a - do - ra - tur,

174

- tur, et con - glo - ri - fi - ca -

- tur, et con - glo - ri - fi - ca -

- ca - tur, et con - glo -

et con - glo - ri - fi - ca - tur, et con - glo - ri - fi -

178

- tur: qui lo -

- tur: qui lo - cu - tus est per -

- ri - fi - ca - tur: qui lo - cu - tus est per Pro - phe -

- ca - tur: qui lo - cu - tus est per Pro -

182

-cu - tus est per - Pro - phe -

Pro - phe - - - tas.

- - tas. Et u - nam san - ctam ca - tho -

phe - tas.

186

- - - tas. Et u - nam san - ctam

Et u - nam san - ctam ca - tho - li - cam et -

- - li - cam et a - po -

Et u - nam san - ctam ca -

190

et a - po - sto - li - cam Ec - cle - si - am. In - ec - cle - si - am. Con - fi - te - or u - num

194

cle - si - am. In - ec - cle - si - am. Con - fi - te - or u - num

198

re - mis - si - o - nem pec - ca - to - rum bap - tis - ma in re - mis - si - o - nem pec - ca - to - rum bap - tis - ma in re - mis - si - o - nem

202

-rum, pec - ca - to - rum.

si - o - nem pec - ca - to - rum.

-mis - si - o - nem pec - ca - to - rum.

pec - ca - to - rum, pec - ca - to - rum.

206

Et ex - spec - to re - sur - rec - ti - o -

Et ex - spec - to re - sur - rec - ti - o - nem

Et ex - spec - to re - sur - rec - ti - o - nem

Et ex - spec - to re - sur - rec - ti - o - nem

211

-nem mor - tu - o - rum. Et vi - tam ven - tu -

mor - tu - o - rum. Et vi - tam ven - tu - ri, et

mor - tu - o - rum. Et vi - tam ven - tu - ri,

mor - tu - o - rum. Et vi - tam ven - tu - ri, et

216

- ri, et vi - tam ven - tu - ri, et vi - tam ven - tu -
 vi - tam ven - tu - ri, et vi - tam ven - tu -
 et vi - tam ven - tu - ri, et vi - tam ven -
 vi - tam ven - tu - ri, et vi - tam ven - tu -

220

- ri sæ - cu - li. A - men. Sæ - cu - li. A -
 - ri sæ - cu - li. A - men. Sæ - cu - li. A -
 - tu - ri sæ - cu - li. A - men. Sæ - cu - li.
 - ri sæ - cu - li. A - men. Sæ - cu - li. A -

224

- - - men. Sæ - cu - li. A - men.
 - - - men. Sæ - cu - li. A - men.
 A - men.
 - men. Sæ - cu - li. A - men.

SANCTUS & BENEDICTUS

Moderato

DISCANTVS

San - ctus, San - ctus,

ALTVS

San - ctus, San -

TENOR

San - ctus, San -

BASSVS

San -

5

San - ctus, San -

ctus,

ctus, San -

ctus, San - ctus,

9

-ctus, San - ctus, Do - mi-nus De -

San - ctus, Do - mi-nus De - us Sa -

-ctus, San - ctus,

San - ctus,

13

-us Sa - ba - oth, _____
 - - - ba - oth, Do - mi-nus De - - -
 Do - mi-nus De - us Sa - - - ba - oth, Do -
 Do - mi-nus De - us Sa -

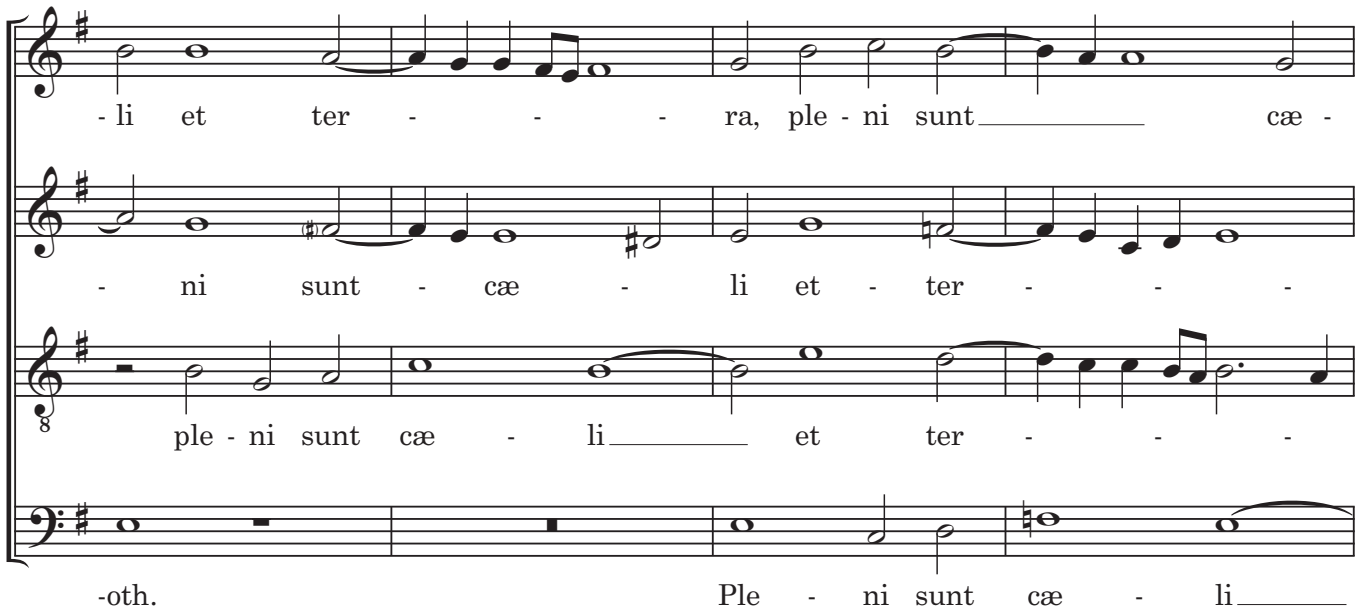
17

Do - mi-nus De - us Sa - - - -
 - us Sa - ba - oth, Do - mi-nus De - us Sa -
 - mi-nus De - us Sa - - - - ba - oth, Do - mi-nus De - us
 - - - - - ba - oth, _____

21

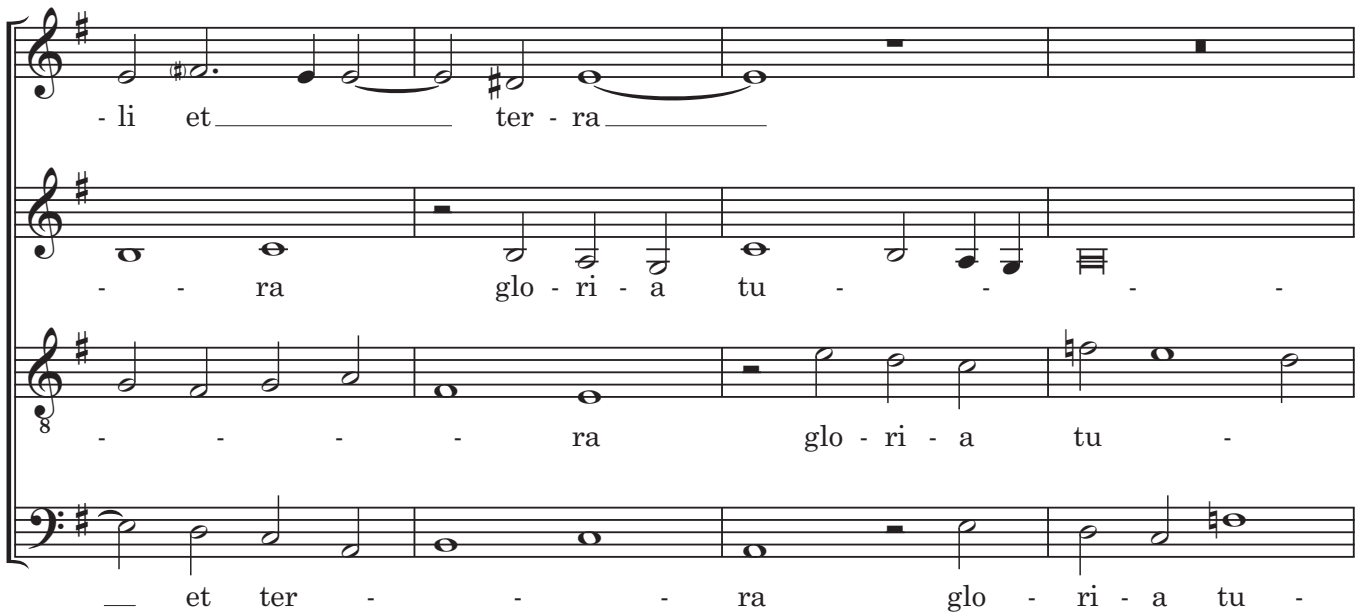
- - - - ba - oth. _____ Ple - ni sunt cæ -
 - ba - oth. Ple - ni sunt cæ - li et ter - ra, ple -
 Sa - - - - ba - oth. Ple - ni sunt cæ - li,
 Do - mi-nus De - - - - us Sa - ba -

25



- li et ter - - - ra, ple - ni sunt cæ -
 - ni sunt - cæ - li et - ter - - -
 ple - ni sunt cæ - li et ter - - -
 -oth. Ple - ni sunt cæ - li

29



- li et ter - ra -
 - ra glo - ri - a tu - - -
 - - - ra glo - ri - a tu - -
 - et ter - - - ra glo - ri - a tu -

33



glo - ri - a tu - a, glo - ri - a tu -
 - a, glo - ri - a tu - a, glo - ri - a tu -
 - a, glo - ri - a tu - a, glo - ri - a tu - a, glo -
 - a, glo - ri - a tu - a,

37

- a, glo - ri - a tu - a, glo - ri - a tu - a, glo - ri - a tu - a, glo - ri - a tu - a

- - - a, glo - ri - a

- ri - a tu - a, glo - ri - a

glo - ri - a tu - a,

41

- - a, glo - ri - a tu - a, glo - ri - a tu - a, glo - ri - a tu - a

tu - a, glo - ri - a tu - a, glo - ri - a tu - a

- tu - a, glo - ri - a tu - a, glo - ri - a

glo - ri - a tu - a, glo - ri - a

45

tu - a. tu - a. tu - a.

- a, glo - ri - a tu - a.

tu - a.

tu - a.

48 **Allegro**

O - san - na
O - san -
O - san - na in ex - cel - sis,
O - san - na in ex - cel - sis,

52

in ex - cel - sis, o - san - na in ex - cel -
-na in ex - cel - sis, o - san - na in ex - cel -
o - san - na in ex - cel -
o - san - na in ex - cel - sis,

56

-sis, o - san - na in ex - cel - sis, o - san - na
-sis, o - san - na in ex - cel - sis, o - san - na in ex -
-sis, o - san - na in
o - san - na in ex - cel - sis, o - san - na

60

in ex - cel - sis, o - san - na in -
 -cel - sis, o - san - na in ex - cel - sis,
 ex - cel - sis, o - san -
 in ex - cel - sis, o - san - na in ex - cel - sis, o -

64

ex - cel - sis, o - san - na
 o - san - na in ex - cel - sis, o - san - na in ex -
 -na in ex - cel - sis,
 -san - na in ex - cel - sis, o - san - na in ex -

68

in ex - cel - sis,
 -cel - sis, o - san - na in ex - cel -
 o - san - na in ex - cel - sis,
 -cel - sis, o - san - na in ex - cel -

72

- - sis, o - san - na in ex - cel - sis,
 - - sis, o - san - na in ex - cel -
 o - san - na in ex - cel -
 - - sis, o - san - na

76

o - san - na in ex - cel - sis, o - san - na in
 - sis, o - san - na in ex - cel - sis, o - san - na in
 - sis, o - san - na in
 in ex - cel - sis, o -

80

ex - cel - sis.
 ex - cel - sis.
 ex - cel - sis.
 - san - na in ex - cel - sis.

83 Moderato

ALTUS

TENOR

BASSUS

Be - ne - di - ctus qui ve - nit,

Be - ne - di - ctus qui ve - nit,

Be - ne - di - ctus qui ve - nit,

Be - ne - di - ctus qui ve - nit,

87

-ctus qui ve - nit, qui ve - nit, be -

- nit, be - ne - di - ctus qui

be - ne - di - ctus qui ve - nit,

91

-ne - di - ctus qui ve - nit in

ve - nit in no -

be - ne - di - ctus qui ve - nit

95

no - mi - ne Do - mi - ni,

-mi - ne Do - mi - ni, in no -

in no - mi - ne Do - mi - ni, in

99

in no - mi - ne Do - mi - ni, in - mi - ne Do - mi - ni, in

103

no - mi - ne Do - mi - ni, in no - mi - ni, in no - mi - ne Do - ni, in no - mi - ne Do -

107

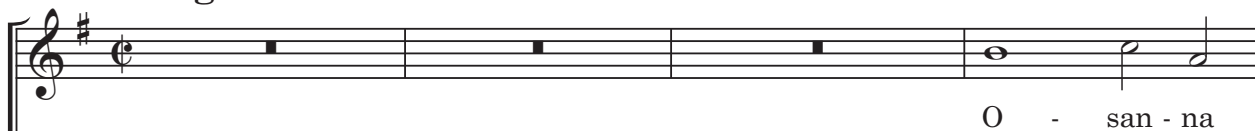
- ne Do - mi - ni, in no - mi - ne Do - mi - mi - ni, in no - mi - ne Do - mi - ni, in no - mi - ne Do - mi - ni,

111

- ni, in no - mi - ne Do - mi - ni. in no - mi - ne Do - mi - ni. in no - mi - ne Do - mi - ni.

115 **Allegro**

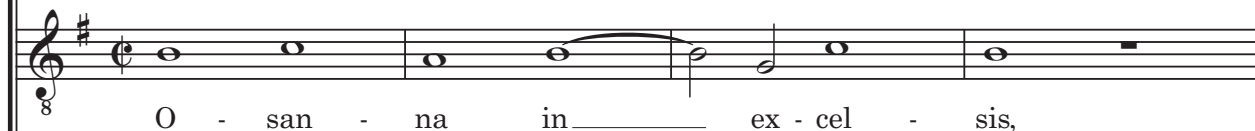
DISCANTVS



ALTVS



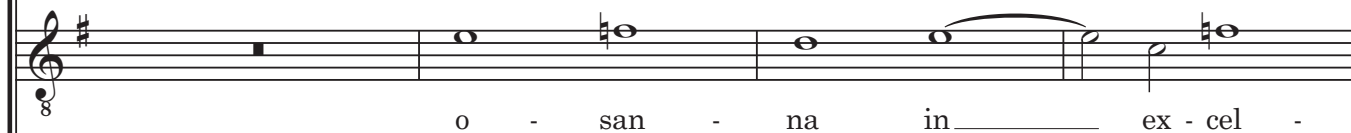
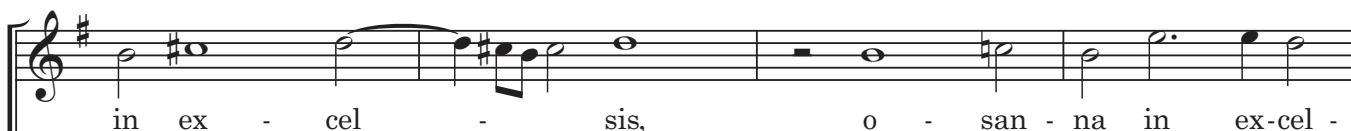
TENOR



BASSVS



119



123



127

in ex - cel - sis, o - san - na in -
 - cel - sis, o - san - na in ex - cel - sis,
 - ex - cel - sis, o - san -
 in ex - cel - sis, o - san - na in ex - cel - sis, o -

131

ex - cel - sis, o - san - na
 o - san - na in ex - cel - sis, o - san - na in ex -
 - na in ex - cel - sis,
 - san - na in ex - cel - sis, o - san - na in ex -

135

in ex - cel - sis,
 - cel - sis, o - san - na in ex - cel -
 o - san - na in ex - cel - sis,
 - cel - sis, o - san - na in ex - cel -

139

- - sis, o - san - na in ex - cel - sis,
 - - sis, o - san - na in ex - cel -
 o - san - na in ex - cel -
 - - sis, o - san - na

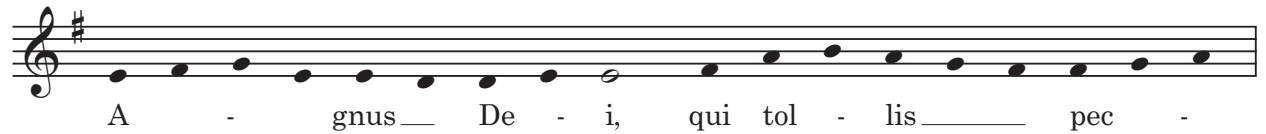
143

o - san - na in ex - cel - sis, o - san - na in
 - sis, o - san - na in ex - cel - sis, o - san - na in
 - sis, o - san - na in
 in ex - cel - sis, o -

147

ex - cel - sis.
 ex - cel - sis.
 ex - cel - sis.
 - san - na in ex - cel - sis.

AGNUS DEI

**Andante**

DISCANTVS



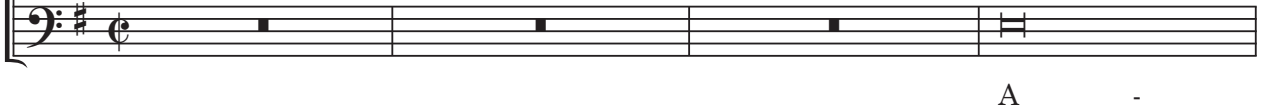
ALTVS



TENOR



BASSVS



5



21

- ta mun - di, pec - ca - ta mun - di, mi -
 mun - di, pec - ca - ta mun - di, mi - se - re -
 tol - lis pec - ca - ta mun - di, mi - se - re - re no -
 - lis pec - ca - ta mun - di,

25

- se - re - re no - bis, mi - se - re - re
 - re no - bis, mi - se - re - re
 - bis, mi - se - re - re no - bis, mi -
 mi - se - re - re no - bis,

29

no - bis, mi - se - re - re no - bis,
 no - bis, mi - se - re -
 - se - re - re no - bis, mi - se -
 mi - se - re - re no -

33

mi - se - re - re no - bis, mi - se - re - re
 - re no - bis, mi - se - re -
 - re - re no - bis, mi - se - re - re no -
 - bis, mi - se - re - re no -

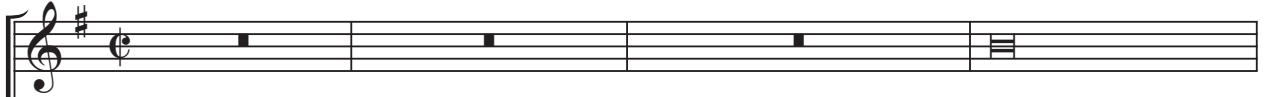
37

no - bis, mi - se - re - re no - bis.
 - re no - bis, mi - se - re - re no - bis.
 -bis, mi - se - re - re no - bis, mi - se - re - re no - bis.
 -bis, mi - se - re - re no - bis, mi - se - re - re no - bis.

attacca

42

DISCANTVS



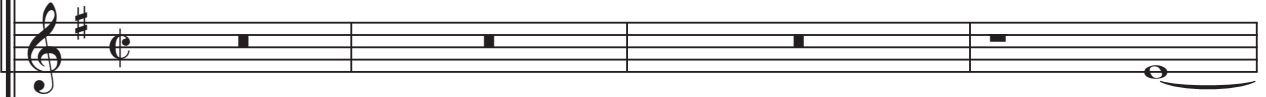
A -

ALTVS



A - gnus De - i,

SEXTVS



A -

TENOR



A - gnus De - - - -

QVINTVS



A - gnus _____ De -

BASSVS



A - gnus De - - - -

46



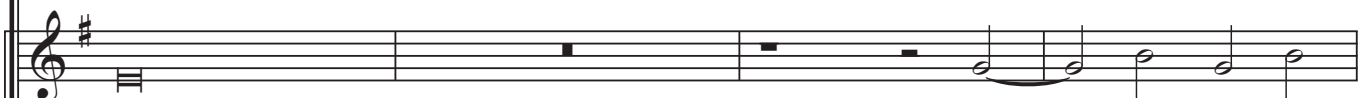
-gnus De - - - - i, _____



A - gnus _____ De - i, qui tol - lis pec - ca -



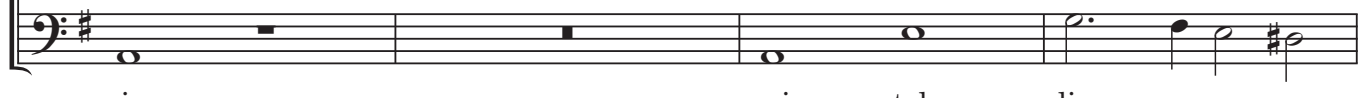
- gnus De - - - - i, _____



- i, _____ qui tol - lis pec -



- i, _____ qui tol - lis pec - ca - ta



- i, _____ qui tol - lis _____ pec -

50

qui tol - lis pec - ca - ta mun - di,
 - ta mun - di, qui tol -
 qui tol - lis pec - ca - ta mun - di, qui
 - ca - ta mun - di, qui tol - lis pec - ca - ta mun - di, qui
 mun - di, qui tol - lis pec - ca - ta mun -
 - ca - ta mun - di, qui tol -

54

pec - ca - ta mun - di, do - na no - bis
 - lis pec - ca - ta mun - di, do - na
 - tol - lis pec - ca - ta mun - di, do - na
 tol - lis pec - ca - ta mun - di, do - na no - bis pa -
 - di, pec - ca - ta mun - di, do - na no - bis, do -
 - lis pec - ca - ta mun - di,

58

pa - - - - - cem,

no - bis pa - cem, do - na no - bis pa -

- no - bis pa - cem, do - na no -

- cem, do - na no - bis pa -

- na no - bis pa - cem,

do - na no - bis pa - cem, do - na

62

do - na no - bis pa - cem, do - na no -

- cem, do - na no - bis pa - cem,

-bis pa - - - - - cem, do - na no -

- cem, do - na no - bis pa - cem, do - na

do - na no - bis pa - cem,

- no - bis pa - cem, do - na no - bis pa - cem,

67

- - bis pa - cem, do - na no - bis
 do - na no - bis pa - cem,
 - - bis pa - cem, do - na no - bis pa -
 no - bis pa - cem, do - na no - bis, do - na -
 do - na no - bis pa - cem, do -
 do - na no - bis pa - cem, do -

71

pa - cem, do - na no - bis pa - cem,
 do - na no - bis pa - cem, do - na no - - -
 -cem, do - na no - bis pa - cem, do -
 no - bis pa - cem, do - na no - bis
 -na no - - - bis pa - cem, -
 -na no - bis pa - cem, do - na no - bis

75

do - na no - bis pa - cem, do - na _____

-bis pa - cem, do - na no - bis

- na no - bis pa - - - - - cem, do - na no -

pa - cem, do - na no -

do - na _____ no - bis pa - cem, do -

pa - cem, do - na no - bis pa - cem,

79

_____ no - bis pa - cem, do - na

pa - cem, do - na _____ no -

- bis pa - cem, do - na no - bis pa - cem, _____

- bis pa - cem, do - na _____ no -

- na no - bis pa - cem, do - na no - bis pa -

do - na no - bis pa - cem,

83

no - bis pa - - - cem, do - na no - -

-bis pa - - cem, do - na no - - bis

do - na no - bis pa - - cem, do - na

- - - bis pa - - cem, do - na

-cem, do - na no - bis pa - - cem, do - na no - bis

do - na no - bis pa - - cem, do - na no - bis pa - -

87

- bis pa - - - - - cem.

pa - - cem, do - na no - bis pa - - cem.

no - bis pa - - cem, do - na no - bis pa - - cem.

no - - - - bis pa - - - - cem.

pa - - cem, do - na no - bis pa - - cem.

-cem, do - na no - bis pa - - - - cem.