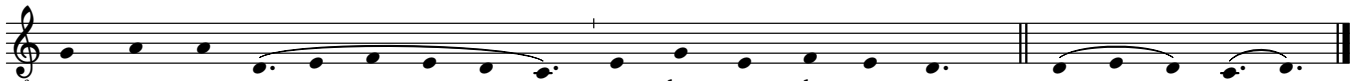


Ave Maris Stella

Johann Stadlmayr (1575-1648)



1. A - ve___ ma - ris___ stel - la,_____ De - i Ma - ter al - ma, At - que
 3. Sol - ve___ vin - cla___ re - is,_____ Pro - fer lu - men cae - cis: Ma - la
 5. Vir - go___ sin - gu - lá - ris,_____ In - ter o - mnes mi - tis, Nos cul -
 7. Sit laus___ De - o___ Pa - tri,_____ Sum - mo Chri - sto de - cus, Spi - rí -



sem - per Vir - go,_____ Fe - lix cae - li por - ta.
 no - stra pel - le,_____ Bo - na cun - cta po - sce.
 pis sa - lú - tos,_____ Mi - tes fac et ca - stos.
 tu - i San - cto,_____ Tri - bus ho - nor u - nus. (7.) A - - - men. _



2. Su - mens___ il - lud_____ A - - - ve Ga - bri -
 4. Mon - stra___ te es - se_____ ma - - - trem: Su - mat
 6. Vi - tam___ prae - sta_____ pu - - - ram, I - ter



2. Su - mens___ il - lud_____ A - - - ve Ga - bri -
 4. Mon - stra___ te es - se_____ ma - - - trem: Su - mat
 6. Vi - tam___ prae - sta_____ pu - - - ram, I - ter



2. Su - mens___ il - lud_____ A - ve
 4. Mon - stra___ te es - se_____ ma - trem:
 6. Vi - tam___ prae - sta_____ pu - ram,



2. Su - mens___ il - lud_____ A - - -
 4. Mon - stra___ te es - se_____ ma -
 6. Vi - tam___ prae - sta_____ pu -

é - lis o - - - re, o - - - re, Fun - da - - - nos in
 per te pre - - - ces, pre - - - ces, Qui pro - - - no - bis
 pa - ra tu - - - tum, tu - - - tum: Ut vi - - - dén - tes

é - lis o - re, Ga - bri - é - lis o - re, Fun - da nos - -
 per te pre - ces, su - mat per te pre - ces, Qui pro no - -
 pa - ra tu - tum, i - ter pa - ra tu - tum: Ut vi - dén -

Ga - bri - é - lis o - re, Ga - bri - é - lis o - re, Fun - da nos - -
 Su - mat per te pre - ces, su - mat per te pre - ces, Qui pro no - -
 I - ter pa - ra tu - tum, i - ter pa - ra tu - tum: Ut vi - dén -

- - ve Ga - bri - é - lis o - re, Fun - da nos in pa -
 - - trem: Su - mat per te pre - ces, Qui pro no - bis na -
 - - ram, I - ter pa - ra tu - tum: Ut vi - dén - tes le -

pa - - ce, Mu - tans He - - - vae no - - - men.
 na - - tus, Tu - lit es - - - se tu - - - us.
 le - - sum, Sem - per col - - - lae - té - - - mur.

in pa - ce, Mu - tans He - vae no - - - men.
 bis na - tus, Tu - lit es - se tu - - - us.
 tes le - sum, Sem - per col - lae - té - - - mur.

in pa - ce, Mu - tans He - vae no - - - men.
 bis na - tus, Tu - lit es - se tu - - - us.
 tes le - sum, Sem - per col - lae - té - - - mur.

ce, - - - Mu - tans He - - - vae no - - - men.
 tus, - - - Tu - lit es - - - se tu - - - us.
 sum, - - - Sem - per col - - - lae - té - - - mur.