

Alplied

Friedrich Adolf Krummacher

Emilie Zumsteeg

Sopran
Alt

Tenor

Bass

1-6. Auf ho - her Alp, auf ho - her Alp

1-6. Auf ho - her Alp, auf ho - her Alp

1-6. Auf ho - her Alp, auf ho - her Alp

1. wohnt
2. von
3. er -
4. des
5. in
6. der

4.

dolce

1. wohnt auch der lie - be Gott, er färbt den Mor - gen
2. von kräu - ter - rei - chen Höh'n die Lüft - lein lieb - lich
3. er - quickt sein mil - der Strahl das stil - le Wei - de -
4. des Gieß - bachs Sil - ber blinkt; die kü - hne Gem - se
5. in Scha - ren weiß und schön die Schaf' und Zieg - lein
6. der Hirt sein Herd - lein schaut; sein Her - ze Gott ver -

dolce *pp*

auch der lie - be Gott, er färbt den Mor - gen
kräu - ter - rei - chen Höh'n die Lüft - lein lieb - lich
quickt sein mil - der Strahl das stil - le Wei - de
Gieß - bachs Sil - ber blinkt; die kü - hne Gem - se
Scha - ren weiß und schön die Schaf' und Zieg - lein
Hirt sein Herd - lein schaut; sein Her - ze Gott ver

(Text wie Tenor)

cresc.

rot, die Blüm-lein weiß und blau, und la - bet sie mit
 weh'n, ge - wür-zig, frei und rein; mag's auch sein O - dem
 tal; des ho - hen Glet - schers Eis glänzt wie ein Blü - ten -
 trinkt an jä - her Fel - sen Rand aus sei - ner hoh - len
 gehn und fin-den's Mahl be - reit, dass sich ihr Her - ze
 traut; der Geiß und Lamm er - nährt, ihm auch wohl gern be -

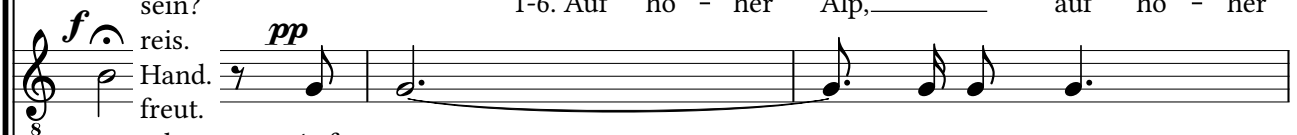


(Mor)-gen rot, die Blüm-lein weiß und blau, und la - bet sie mit
 (lieb)-lich weh'n, ge - wür - zig, frei und rein; mag's auch sein O - dem
 (Wei) - de - tal; des ho - hen Glet - schers Eis glänzt wie ein Blü - ten -
 (Gem) - se trinkt an jä - her Fel - sen Rand aus sei - ner hoh - len
 (Zieg)-lein gehn und fin-den's Mahl be - reit, dass sich ihr Her - ze
 (Gott) ver-traut; der Geiß und Lamm er - nährt, ihm auch wohl gern be -

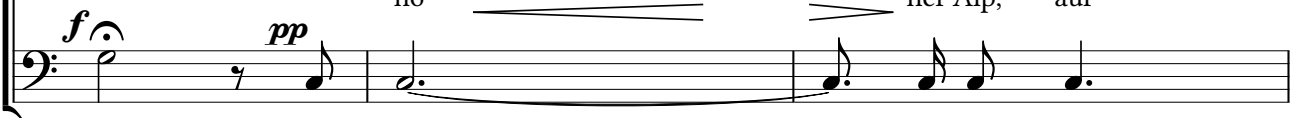
(Text wie Alt)



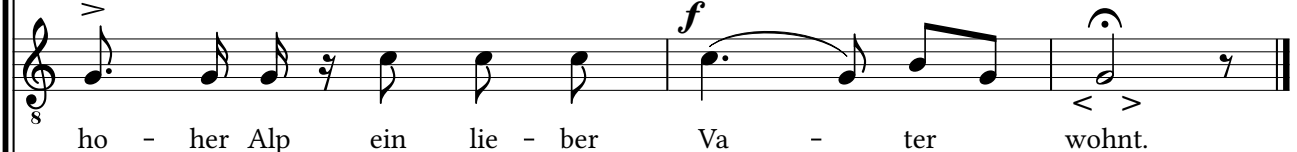
Tau. sein? 1-6. Auf ho - her Alp, auf ho - her



Hand. freut. schert. 1-6. Auf ho - her Alp, auf



Alp, ein lie - ber Va - ter wohnt.



ho - her Alp ein lie - ber Va - ter wohnt.

