

Dt. Messe für die Weihnachtszeit

Alois Bauer

Kyrie

Andante

mf

Sopran
Hier wirft vor Dir im Staub sich hin, oh Gott die Chri - sten -

mf

Alt
Hier wirft vor Dir im Staub sich hin, oh Gott die Chri - sten -

mf

Bass
Hier wirft vor Dir im Staub sich hin, oh Gott die Chri - sten -

4

f

schar, das Herz zu Dir oh Gott er - höht, die Au - gen zum Al -

f

schar, das Herz zu Dir oh Gott er - höht, die Au - gen zum Al -

f

schar, das Herz zu Dir oh Gott er - höht, die Au - gen zum Al -

4

8 *mf*

tar. Oh

mf

tar. Oh

mf

tar. Oh

12 *f*

blick auf uns mit Va - ter-huld, ver - zeih' uns die be - reu - te Schuld, ver -

f

blick auf uns mit Va - ter-huld, ver - zeih' uns die be - reu - te Schuld, ver -

f

blick auf uns mit Va - ter-huld, ver - zeih' uns die be - reu - te Schuld, ver -

12 *f*

16

stoß von dei - nem An - ge - sicht, ver - stoß uns ar - me Sün - der

stoß von dei - nem An - ge - sicht, ver - stoß uns ar - me Sün - der

stoß von dei - nem An - ge - sicht, ver - stoß uns ar - me Sün - der

16

19

nicht.

nicht.

nicht.

19

Gloria

Adagio

23



Eh - re sei Gott in der Hö - he, den gu - ten Men - schen Fried, so



Eh - re sei Gott in der Hö - he, den gu - ten Men - schen Fried, so



Eh - re sei Gott in der Hö - he, den gu - ten Men - schen Fried, so

23



27



schallt der En - gel - chö - re an - be - tungs - vol - les Lied.

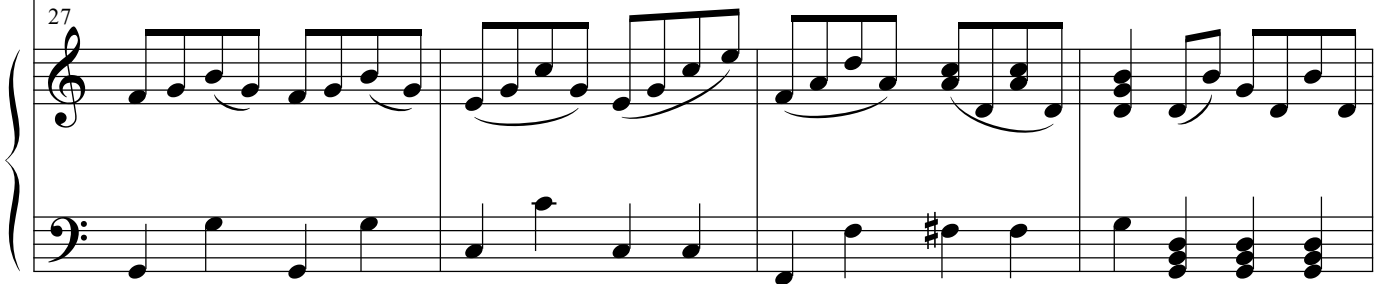


schallt der En - gel - chö - re an - be - tungs - vol - les Lied.



schallt der En - gel - chö - re an - be - tungs - vol - les Lied.

27



Allegro

31

Eh - re sei Gott in der Hö - he den gu - ten Men - schen Fried. An-

Eh - re sei Gott in der Hö - he den gu - ten Men - schen Fried. An-

Eh - re sei Gott in der Hö - he den gu - ten Men - schen Fried. An-

31

36

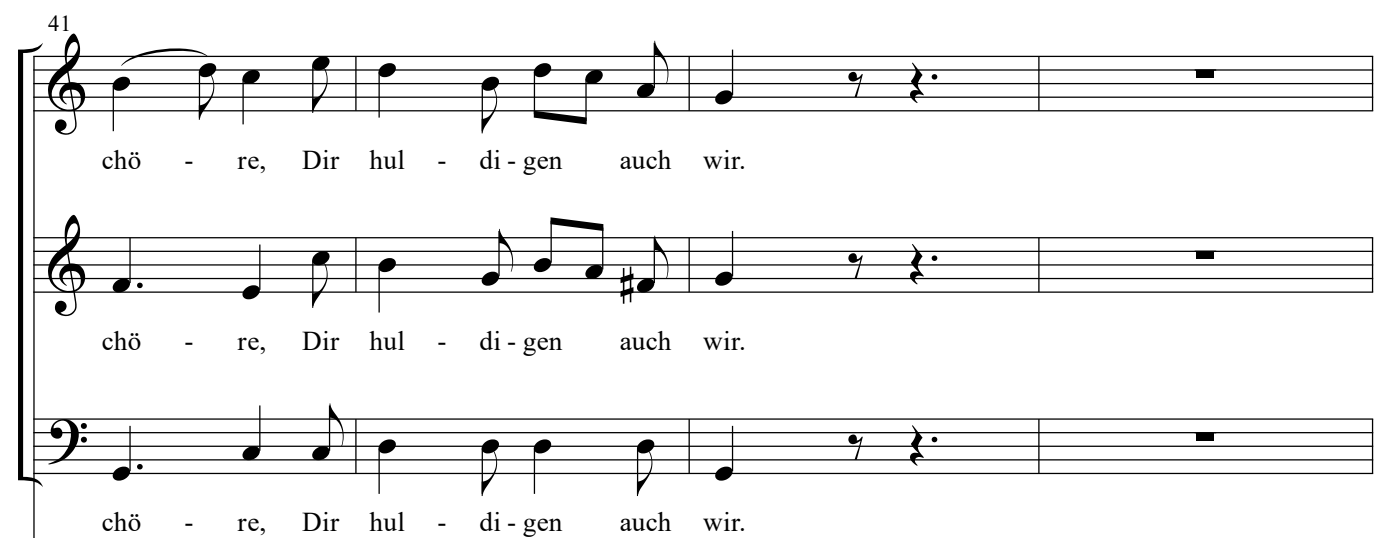
be - tung, Preis und Eh - re sei Al - ler - höch - ster Dir, Dir die - nen En - gels-

be - tung, Preis und Eh - re sei Al - ler - höch - ster Dir, Dir die - nen En - gels-

be - tung, Preis und Eh - re sei Al - ler - höch - ster Dir, Dir die - nen En - gels-

36

41



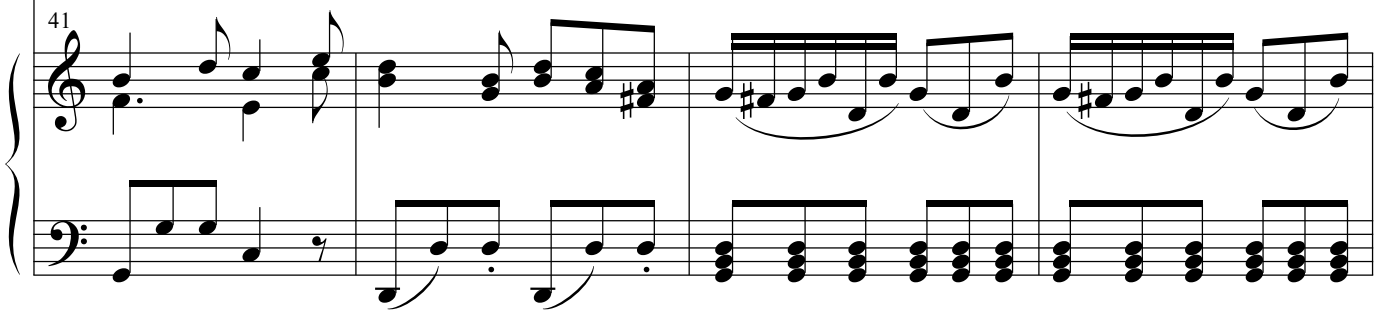
chöre, Dir hul-di-gen auch wir.

chöre, Dir hul-di-gen auch wir.

chöre, Dir hul-di-gen auch wir.

Detailed description: This block contains three vocal staves. The top staff is for Soprano, the middle for Alto, and the bottom for Bass. Each staff begins with a treble clef (except for the Bass staff which has a bass clef). The music is in a common time signature. The lyrics 'chöre, Dir hul-di-gen auch wir.' are written below each staff. The notes are mostly quarter and eighth notes, with some rests.

41



Detailed description: This block shows the piano accompaniment for measures 41-44. It consists of two staves: a right-hand staff with a treble clef and a left-hand staff with a bass clef. The right hand plays chords and moving lines, while the left hand plays a steady accompaniment of chords and eighth notes.

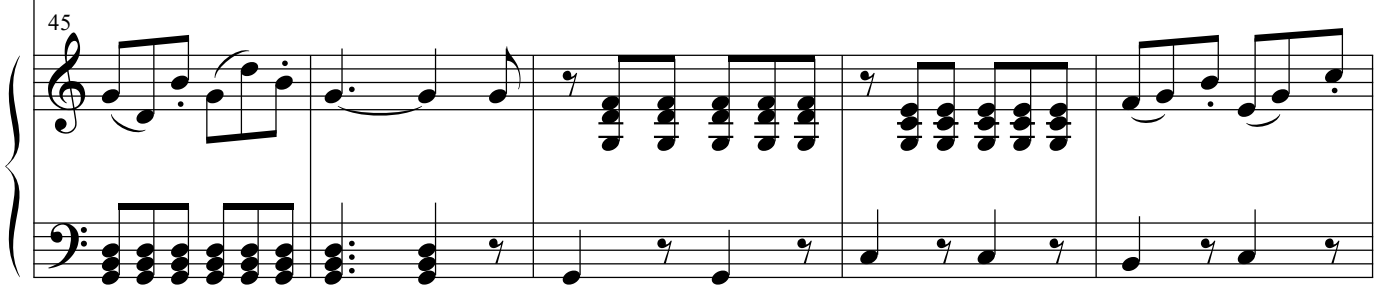
45



Im Him-mel und auf Er-den, jetzt und in E-wig-

Detailed description: This block contains three vocal staves for measures 45-49. The top staff has a treble clef and contains the lyrics 'Im Him-mel und auf Er-den, jetzt und in E-wig-'. The middle and bottom staves are empty, indicating that the other two voices are silent during these measures.

45



Detailed description: This block shows the piano accompaniment for measures 45-49. It consists of two staves: a right-hand staff with a treble clef and a left-hand staff with a bass clef. The right hand plays chords and moving lines, while the left hand plays a steady accompaniment of chords and eighth notes.

50

keit sollst Du ge-prie - sen wer - den, oh Herr der Herr - lich -

sollst Du ge-prie - sen wer - den, oh Herr der Herr - lich -

sollst Du ge-prie - sen wer - den, oh Herr der Herr - lich -

50

54

keit.

keit.

keit.

54

Credo

58 *Andante*



f All Und

p *f*

mäch - ti - ger vor Dir im Stau - be be - kennt Dich Dei - ne Kre - a - tur, oh
Je - sus Chri - stus ist ge - kom - men, daß er ver - söh - ne uns mit Gott, er

mäch - ti - ger vor Dir im Stau - be be - kennt Dich Dei - ne Kre - a - tur, oh
Je - sus Chri - stus ist ge - kom - men, daß er ver - söh - ne uns mit Gott, er

p *f*

66

Gott und Va - ter, ja ich glau - be an Dich Du Schöp - fer der Na - tur.
 hat die Schuld auf sich ge - nom - men und litt für uns den Kreu - zes - tod.

Gott und Va - ter, ja ich glau - be an Dich Du Schöp - fer der Na - tur.
 hat die Schuld auf sich ge - nom - men und litt für uns den Kreu - zes - tod.

Gott und Va - ter, ja ich glau - be an Dich Du Schöp - fer der Na - tur.
 hat die Schuld auf sich ge - nom - men und litt für uns den Kreu - zes - tod.

66

70

mf

Auch an den Sohn der aus - ge - gan - gen, von
 Er - stand, be - sieg - te Tod und Höl - le, fuhr

mf

Auch an den Sohn der aus - ge - gan - gen, von
 Er - stand, be - sieg - te Tod und Höl - le, fuhr

von
fuhr

70

mf

74 *f*

Dir ge - zeu - get e - wig war und den vom Heil - gen Geist emp - fan - gen, die
zu des Va - ters Rech - ten auf, und wird als Rich - ter je - der See - le einst

Dir ge - zeu - get e - wig war und den vom Heil - gen Geist emp - fan - gen, die
zu des Va - ters Rech - ten auf, und wird als Rich - ter je - der See - le einst

Dir ge - zeu - get e - wig war auf, und den vom Heil - gen Geist emp - fan - gen, die
zu des Va - ters Rech - ten auf, und wird als Rich - ter je - der See - le einst

74 *f*

78 *D.S. al Fine*

rein - ste Jung - frau uns ge - bahr.
prü - fen un - sern Le - bens - lauf.

rein - ste Jung - frau uns ge - bahr.
prü - fen un - sern Le - bens - lauf.

rein - ste Jung - frau uns ge - bahr.
prü - fen un - sern Le - bens - lauf.

78 *D.S. al Fine*

83

83

87

mf

Wel - che Freu - de Chri - stus ist ge - bo - ren, freut euch Men - schen
 Brin - gen mit dem fro - hen En - gel - hee - re, mit der sanf - ten

Wel - che Freu - de Chri - stus ist ge - bo - ren, freut euch Men - schen
 Brin - gen mit dem fro - hen En - gel - hee - re, mit der sanf - ten

Wel - che Freu - de Chri - stus ist ge - bo - ren, freut euch Men - schen
 Brin - gen mit dem fro - hen En - gel - hee - re, mit der sanf - ten

87

mf

90

Er ist da,
Hir - ten - schar,

Er mit
den Gott zum
Hei - le aus - er - ko - ren
Wei - sen Lob und Eh - re,

Er ist da,
Hir - ten - schar,

Er mit
den Gott zum
Hei - le aus - er - ko - ren
Wei - sen Lob und Eh - re,

Er ist da,
Hir - ten - schar,

Er mit
den Gott zum
Hei - le aus - er - ko - ren
Wei - sen Lob und Eh - re,

93

zum Dank Er - lö - ser und Preis und Ruhm aus - er - sah. Dir dar.

zum Dank Er - lö - ser und Preis und Ruhm aus - er - sah. Dir dar.

zum Dank Er - lö - ser und Preis und Ruhm aus - er - sah. Dir dar.

97 *mf*

Freu - dig ei - len wir zu Dei - ner Krip - pe
 Freu - de, Frie - de sei auf wei - ter Er - de

Freu - dig ei - len wir zu Dei - ner Krip - pe
 Freu - de, Frie - de sei auf wei - ter Er - de

97 *mf*

100

be - ten Dich mit De - mut an, prei - sen Dich, so -
 al - len gu - ten Men - schen Heil! Trost, Er - qui - ckung,

be - ten Dich mit De - mut an, prei - sen Dich, so -
 al - len gu - ten Men - schen Heil! Trost, Er - qui - ckung,

100

prei - sen Dich, so -
 Trost, Er - qui - ckung,

103

viel die Men-schen - lip - - - pe *f* Dich nur im - mer
 Him - mels - freu - de wer - - - de Herr durch Dich - mer
 uns

viel die Men-schen - lip - - - pe *f* Dich nur im - mer
 Him - mels - freu - de wer - - - de Herr durch Dich - mer
 uns

103

f

105

prei - sen kann.
 al - len Teil!

prei - sen kann.
 al - len Teil!

105

Sanctus

109

Allegro f

Laßt uns gen Him - mel schwin - gen, zum Hel - fer in der

f

Laßt uns gen Him - mel schwin - gen, zum Hel - fer in der

f

Laßt uns gen Him - mel schwin - gen,

Detailed description: This system contains three vocal staves. The top staff is for Soprano, the middle for Alto, and the bottom for Bass. All are in common time (C). The music is marked *f* (forte). The lyrics are: 'Laßt uns gen Him - mel schwin - gen, zum Hel - fer in der'.

f

p

Detailed description: This system contains two piano staves. The music is marked *f* (forte) in the first measure and *p* (piano) in the second measure. The accompaniment features chords and moving lines in both hands.

113

Not und drei - mal hei - lig sin - gen dem Herrn Gott Sa - ba -

Not und drei - mal hei - lig sin - gen dem Herrn Gott Sa - ba -

und drei - mal hei - lig sin - gen dem Herrn Gott Sa - ba -

Detailed description: This system contains three vocal staves. The lyrics are: 'Not und drei - mal hei - lig sin - gen dem Herrn Gott Sa - ba -'. The music continues with the same melodic lines as the previous system.

f

Detailed description: This system contains two piano staves. The music is marked *f* (forte). The accompaniment continues with chords and moving lines in both hands.

117 *mf*
 oth. Herr Him - mel und die
 oth. Herr Him - mel und die
 oth. Herr Him - mel und die

117 *mf*

121
 Er - den sind voll von Dei - nem Ruhm, so
 Er - den sind voll von Dei - nem Ruhm, so
 Er - den sind voll von Dei - nem Ruhm, so

121

124

wie die En - gel sin - gen, so wol - len wir's auch tun, hei - lig,
wie die En - gel sin - gen, so wol - len wir's auch tun, hei - lig,
wie die En - gel sin - gen, so wol - len wir's auch tun, hei - lig,

124

128

hei - lig, hei - lig.
hei - lig, hei - lig.
hei - lig, hei - lig.

128

Allegro

Benedictus

133

Hier bet ich auf den

Hier bet ich auf den

Hier bet ich auf den

133

p

138

Knie - en ver - borg - ner Gott Dich an, ich will mich nicht be - mü - hen, das

Knie - en ver - borg - ner Gott Dich an, ich will mich nicht be - mü - hen, das

Knie - en ver - borg - ner Gott Dich an, ich will mich nicht be - mü - hen, das

138

p

143

was Du all - hier ge - tan durch Sin - ne zu be - grei - fen, Dein

was Du all - hier ge - tan durch Sin - ne zu be - grei - fen, Dein

was Du all - hier ge - tan durch Sin - ne zu be - grei - fen, Dein

143

147

Wort muß nur al - lein um hier nicht aus - zu - schwei - fen der

Wort muß nur al - lein um hier nicht aus - zu - schwei - fen der

Wort muß nur al - lein um hier nicht aus - zu - schwei - fen der

147

151

Grund zum Glau-ben sei.

Grund zum Glau-ben sei.

Grund zum Glau-ben sei.

151

156

Das Dank - mahl Dei - ner Gü - te, dies wah - re Him - mels -

Das Dank - mahl Dei - ner Gü - te, dies wah - re Him - mels -

Das Dank - mahl Dei - ner Gü - te, dies wah - re Him - mels -

156

160

brot er - in - nert mein Ge - mü - te, oh Herr an Dei - nen

brot er - in - nert mein Ge - mü - te, oh Herr an Dei - nen

brot er - in - nert mein Ge - mü - te, oh Herr an Dei - nen

160

164

Tod, er-in-nert mich, oh Herr an Dei - nen Tod.

Tod, er-in-nert mich, Herr an Dei - nen Tod.

Tod, oh Herr an Dei - nen Tod.

164

Agnus Dei

170

Andante

Musical notation for measures 170-173, showing three staves with rests.

170

Piano accompaniment for measures 170-173, starting with a piano (*p*) dynamic.

174

mf

Oh Herr, ich bin nicht wür - dig, zu Dei - nem Tisch zu

Oh Herr, ich bin nicht wür - dig, zu Dei - nem Tisch zu

Oh Herr, ich bin nicht wür - dig, zu Dei - nem Tisch zu

174

mf

Piano accompaniment for measures 174-177.

178

geh'n, Du a - ber mach mich wür - dig, er - hör mein kind - lich *f*

geh'n, Du a - ber mach mich wür - dig, er - hör mein kind - lich *f*

geh'n, Du a - ber mach mich wür - dig, er - hör mein kind - lich *f*

178

182

Flehn. Oh stil - le mein Ver - lan - gen, Du *mf*

Flehn. Oh stil - le mein Ver - lan - gen, Du *mf*

Flehn. Oh stil - le mein Ver - lan - gen, Du *mf*

182

186

See - len-bräu - ti - gam, im Geist Dich zu emp - fan - gen, oh

See - len-bräu - ti - gam, im Geist Dich zu emp - fan - gen, oh

See - len-bräu - ti - gam, im Geist Dich zu emp - fan - gen, oh

The vocal staves for measures 186-188 are arranged in three systems. Each system contains a vocal line (Soprano, Alto, and Bass) with lyrics underneath. The lyrics are: "See - len-bräu - ti - gam, im Geist Dich zu emp - fan - gen, oh". A dynamic marking of *f* (forte) is placed above the first measure of each system.

186

The piano accompaniment for measures 186-188 is shown in two systems. The right hand plays chords and moving lines, while the left hand plays a steady bass line. A dynamic marking of *f* (forte) is placed above the first measure of the first system.

190

wah - res Os - ter - lamm.

wah - res Os - ter - lamm.

wah - res Os - ter - lamm.

The vocal staves for measures 190-192 are arranged in three systems. Each system contains a vocal line (Soprano, Alto, and Bass) with lyrics underneath. The lyrics are: "wah - res Os - ter - lamm.". The vocal lines end with a double bar line.

190

The piano accompaniment for measures 190-192 is shown in two systems. The right hand plays chords and moving lines, while the left hand plays a steady bass line.

Beschluß

193 *Allegro*

f Nun ist das Mahl ge - fei - ert, das Op - fer ist voll - bracht, *p* wir

f Nun ist das Mahl ge - fei - ert, das Op - fer ist voll - bracht, *p* wir

f Nun ist das Mahl ge - fei - ert, das Op - fer ist voll - bracht,

193

198 *f*

ha - ben jetzt be - trach - tet, Gott Dei - ne Lieb und Macht.

f ha - ben jetzt be - trach - tet, Gott Dei - ne Lieb und Macht.

f Gott Dei - ne Lieb und Macht.

198

202 *f* Du bist bei uns zu - ge - gen aus

202 *f* Du bist bei uns zu - ge - gen aus

202 *f* Du bist bei uns zu - ge - gen aus

206 *p* *f* Dei - nem Gna - den - meer ström uns Dein Va - ter - se - gen durch

206 *p* *f* Dei - nem Gna - den - meer ström uns Dein Va - ter - se - gen durch

206 *p* *f* Dei - nem Gna - den - meer durch

210

die - ses Op - fer her, durch die - ses Op - fer her, durch die - ses Op - fer

die - ses Op - fer her, durch die - ses Op - fer her, durch die - ses Op - fer

die - ses Op - fer her, durch die - ses Op - fer her, durch die - ses Op - fer

210

215

her.

her.

her.

215